

TRÓJNIK 25X12 BIAŁY

Opis i charakterystyka techniczna produktu:

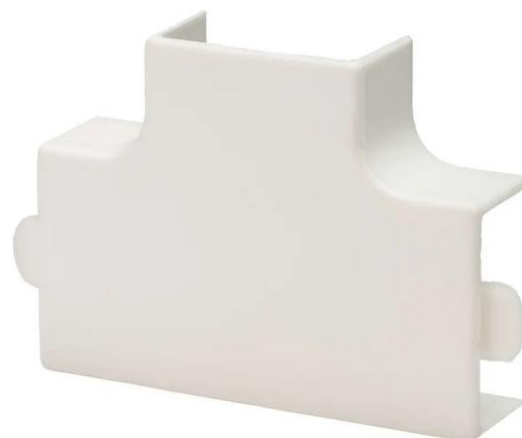
Trójnik kanału, stosowany do łączenia kanałów 25X12

Sposób montażu:

Kanały wsuwamy w trójnik w trzy otwory

Oznaczenia:

TRÓJNIK 25X12 BIAŁY, kod: E25X12T/BI



EAN	5906764104082
PCN	3925902000
SWW/PKWIU	27.33.14.0
Długość netto [mm]	20
Szerokość netto [mm]	60
Waga netto [kg]	0.006
Wysokość netto [mm]	50