

ŁĄCZNIK Z PUSZKA NATYNKOWA-LISTWA 25X18

Opis i charakterystyka techniczna produktu:

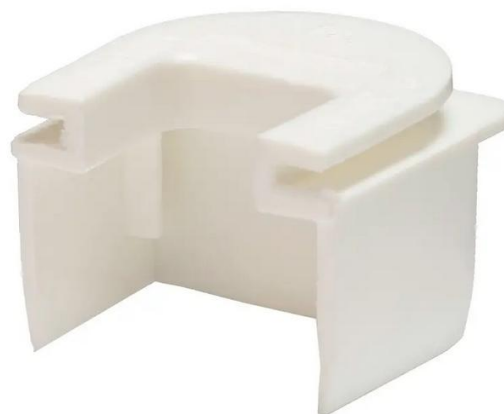
Służy do połączenia puszek natynkowych z końcem kanału.

Sposób montażu:

Montaż w otworze wyciętym w obudowie natynkowej (OBUK) lub puszcze dowolnego producenta.

Oznaczenia:

ŁĄCZNIK PUSZKA NATYNKOWA-LISTWA 25X18, kod: **E25X18K/PU**



| | |
|-----------------------------|----------------------|
| EAN | 5906764101708 |
| PCN | 3925902000 |
| SWW/PKWIU | 27.33.14.0 |
| Długość netto [mm] | 30 |
| Szerokość netto [mm] | 30 |
| Waga netto [kg] | 0.003 |
| Wysokość netto [mm] | 30 |