

# INSTRUKCJA PODŁĄCZENIA KASETKI SYGNALIZACYJNEJ

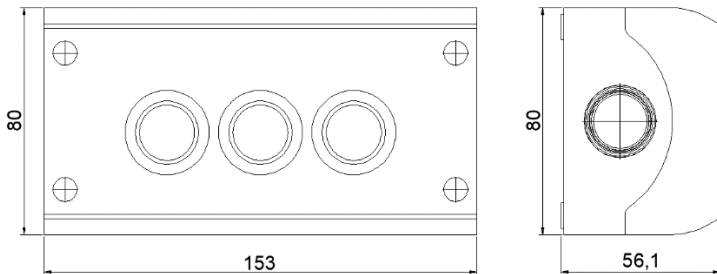


## 1. Opis produktu

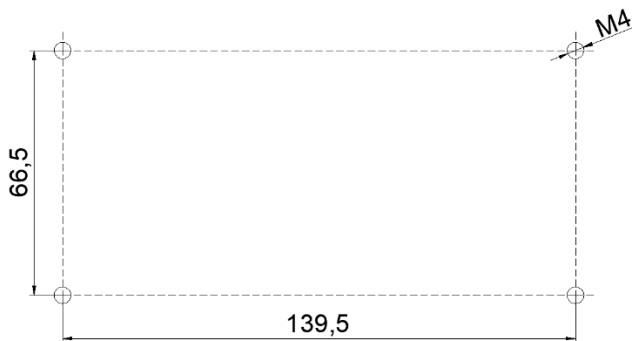
Kasetka sygnalizacyjna służy do sygnalizacji aktualnego stanu pracy, SVG/ASVG/AHF wyposażona jest w 9,5m przewód 4x0.5mm<sup>2</sup> oraz 3 lampki sygnalizacyjne LED o kolorach:

- Zielonym – sygnalizacja poprawnej pracy urządzenia.
- Białym – sygnalizacja gotowości urządzenia do pracy.
- Czerwonym – sygnalizacja awarii / wystąpienia błędu.

Po uruchomieniu w trakcie prawidłowej pracy urządzenia powinna świecić się tylko dioda zielona. W razie zapalenia się innej diody niż zielona, należy sprawdzić czy urządzenie pracuje poprawnie i ewentualnie poinformować serwis.



Rys 1.1 Wymiary kasetki.

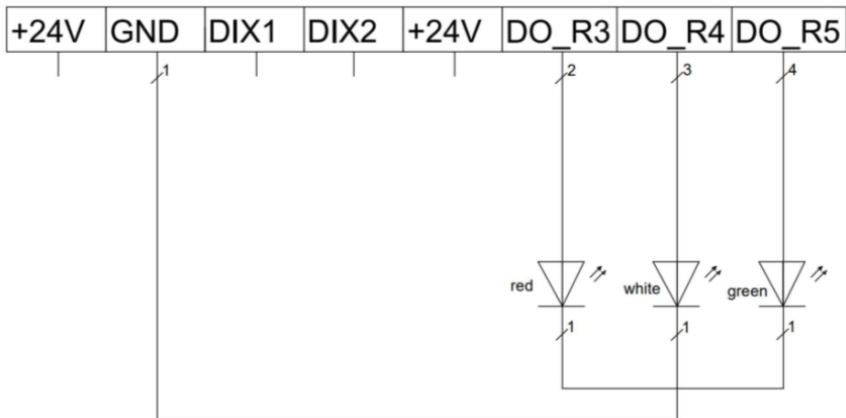


Rys 1.2 Wymiary otworów montażowych.

## 2. Montaż i podłączenie

Kasetka posiada 4 otwory montażowe na śrubę M4, rozstaw otworów montażowych przedstawiono na Rys 1.2. Schemat podłączenia kasetki do urządzenia SVG/ASVG/AHF przedstawiono na rysunku 2.1. Kasetkę należy podłączyć według schematu 2.1 do zacisku X3, który przedstawiono na rysunku 2.2. Dołączony do kasetki przewód posiada żyły opisane w numeracji od 1 do 4. Poszczególne żyły należy podpiąć w następujący sposób:

- Żyła nr. 1 – Kostka X3 zacisk GND.
- Żyła nr. 2 – Kostka X3 zacisk DO\_R3.
- Żyła nr. 3 – Kostka X3 zacisk DO\_R4.
- Żyła nr. 4 – Kostka X3 zacisk DO\_R5.



Rys. 2.1

Oznaczenie	+24V	GND	DIX1	DIX2	+24V	DO_R3	DO_R4	DO_R5
Opis	Zasilanie HMI		Start	Wyłącznik awaryjny	Wejście cyfrowe	Instrukcje błędów	Stan gotowości	Stan pracy

Rys. 2.2 Zacisk X3

### 3. Parametry techniczne

Typ	SM-KAS-SVG
Nr. Katalogowy	106071
Moc znamionowa	max. 0,78 [W]
Prąd znamionowy	15 - 42 [mA]
Napięcie znamionowe [U <sub>N</sub> ]	12 - 30 [VDC]
Stopień ochrony IP	IP66
Funkcja	Sygnalizacja aktualnego stanu pracy urządzenia
Przewód	Sterowniczy 4x0,5mm <sup>2</sup> długość 9,5m
Odległość montażu	Do 9m od urządzenia
Temperatura	od -25 do +50 stopni Celsjusza
Montaż	Naścienny na 4 śruby M4