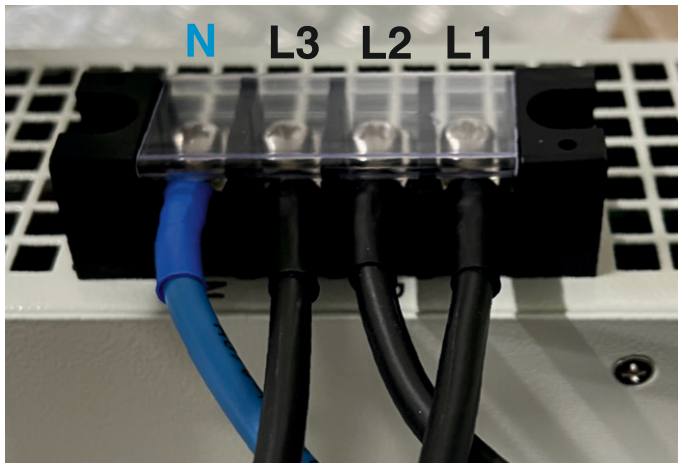


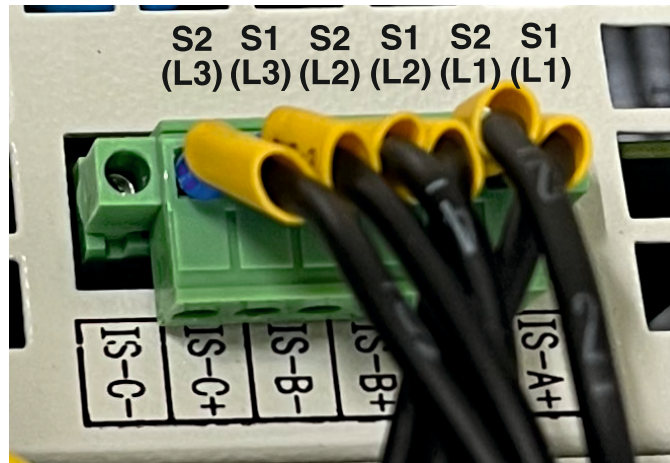
## Skrócona instrukcja uruchomienia kompensatora SVG

1. Podłącz urządzenie zgodnie z opisem:

**UWAGA! Kolejność faz powinna być zgodnie z kierunkiem wirowania w prawą stronę.**

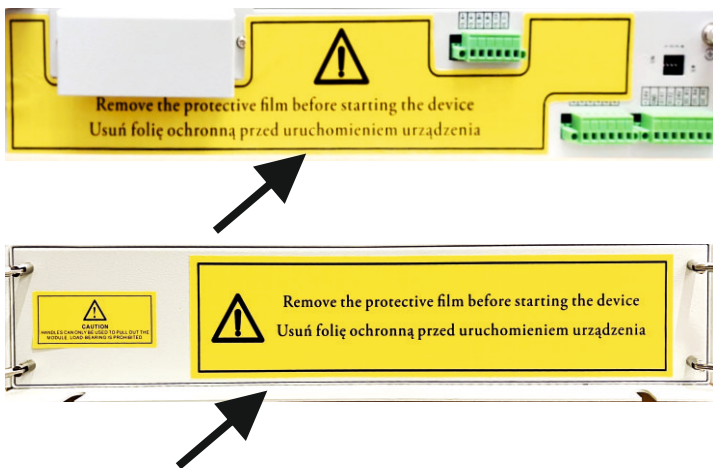


2. Podłącz przekładniki zgodnie z opisem:



3. Dolne i górne wloty powietrza urządzenia osłonięte są fabrycznie na czas montażu folią ochronną.

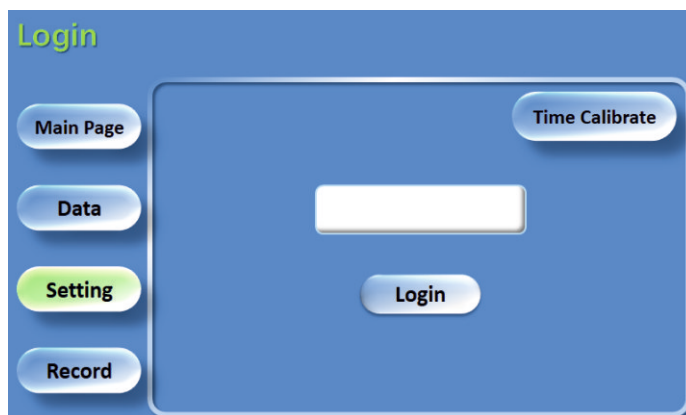
**UWAGA! Należy usunąć folię z obydwu stron urządzenia (góra/dół) przed pierwszym uruchomieniem.**



4. Włącz urządzenie i odczekaj około minuty aż urządzenie się uruchomi i będzie gotowe do parametryzacji.



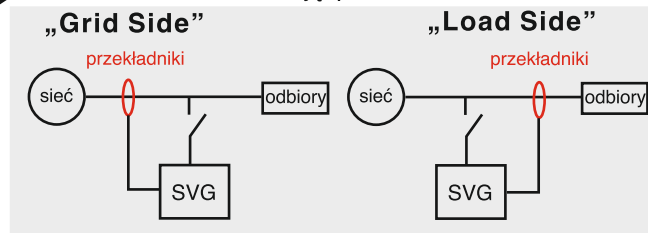
5. Wybierz „**Setting**” i ustaw aktualną datę w „**Time Calibrate**” a następnie wpisz hasło: „**123**” i kliknij „**Login**”.



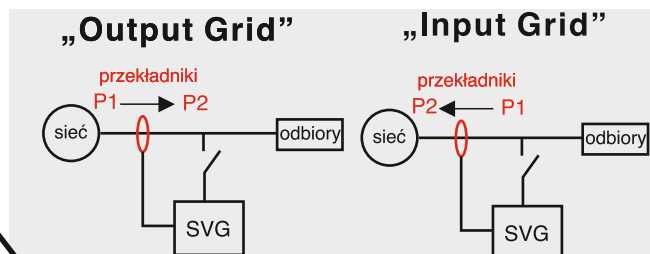
6. Wybierz zakładkę „Sampling Parameter”

Sampling Input Current Location	
Sampling Input Current Direction	
Input CT Ratio	
Sampling Load Current	
Sampling Load Current Location	
Sampling Load Current Direction	
Load CT Ratio	

6a. Określ lokalizację przekładników:



6b. Określ kierunek przekładników:



6c. Wprowadź wartość przekładnika np. dla przekładnika 100/5 -> 20

6d. Kliknij „Save” a następnie sprawdź wprowadzone dane klikając „Query”

7. Wybierz zakładkę „System Parameter”

Number Of Modular In Parallel	
Capacity In Cabinet	
Compensation Method Select	
DI-Start	
Auto-Start	
Grid Frequency Select	
Power Factor Preset Value	

7a. Określ czy urządzenie ma się uruchamiać samo po zaniku napięcia „Enable” - Dla Auto-Start „Disable” - Dla uruchamiania urządzenia przyciskiem „Power ON” w menu głównym.

**UWAGA: W trybie Auto-Start urządzenia nie można włączać i wyłączać z menu głównego w tym celu należy wyłączyć Auto-Start**

7b. Określ żądany współczynnik mocy np. „0,98”

7c. Kliknij „Save” a następnie sprawdź wprowadzone dane klikając „Query”

8. Urządzenie jest gotowe do pracy przejdź do menu głównego „Main Page” i włącz urządzenie klikając „Power ON”

**UWAGA! W CELU USTAWIENIA LUB ZMIANY DODATKOWYCH PARAMETRÓW I FUNKCJI ZAPOZNAJ SIĘ ZE SZCZEGÓŁOWĄ INSTRUKCJĄ DOŁĄCZONĄ DO URZĄDZENIA LUB DOSTĘPNĄ NA STRONIE INTERNETOWEJ WWW.SMONE.PL**

**UWAGA! TYLKO OSOBY O ODPOWIEDNIH KWALIFIKACJACH MOGĄ INSTALOWAĆ I OBSŁUGIWAĆ URZĄDZENIE. NIE JEST DOZWOLONE ZMIANA PARAMETRÓW URZĄDZENIA PRZEZ OSOBY BEZ ODPOWIEDNIH KWALIFIKACJI I PRZESZKOLENIA.**