

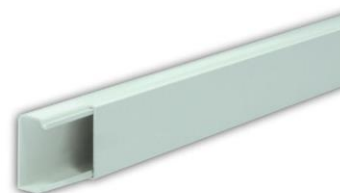
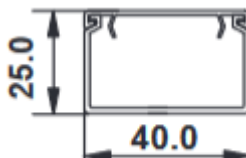
---

## KANAŁ ELEKTROINSTALACYJNY NAŚCIENNY 40X25MM

### Oznaczenia:

Kanał ścienny 40x25 biały

Kod: LS40X25/BI



### Opis:

Produkt przeznaczony jest do bezpośredniego montażu na ścianie. Jest wykonany z tworzywa sztucznego (PVC).

### Parametry techniczne:

Długość: 2000 mm

Głębokość: 40 mm

Szerokość: 25 mm

Waga op.: 5,8 kg

Przekrój użyteczny: 730 mm<sup>2</sup>

Ilość w opakowaniu: 10 szt.

### Produkty kompatybilne i powiązane:

- » Narożnik płaski (WDK40X25NP/BI)
- » Narożnik zewnętrzny (WDK40X25NZ/BI)
- » Narożnik wewnętrzny (WDK40X25NW/BI)
- » Trójnik/Łącznik (WDK40X25T/BI)
- » Zakończenie (WDK40X25Z/BI)

Wyrób spełnia wymagania normy: PN-EN 50085-1

Numer PKWIU: 31.62.14-50.21

Dołożyliśmy wszelkich starań, aby przedstawione informacje były rzetelne i kompletne. Jednak nie ponosimy odpowiedzialności za dokładność i kompletność danych oraz w szczególności nie możemy zagwarantować, że niniejsza specyfikacja nie zawiera błędów lub pomyłek. Informacje zawarte w niniejszej specyfikacji mogą zostać zmienione w każdej chwili bez powiadomienia.