

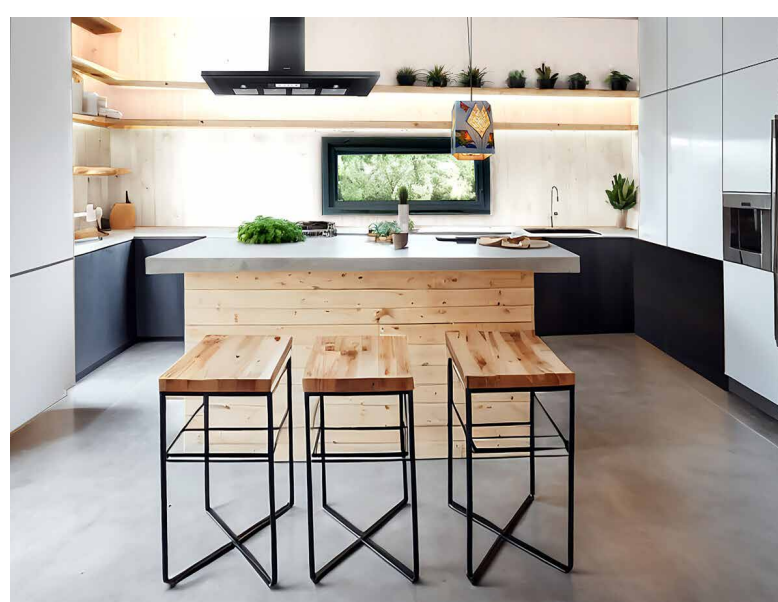
DOM MODUŁOWY **STOR**

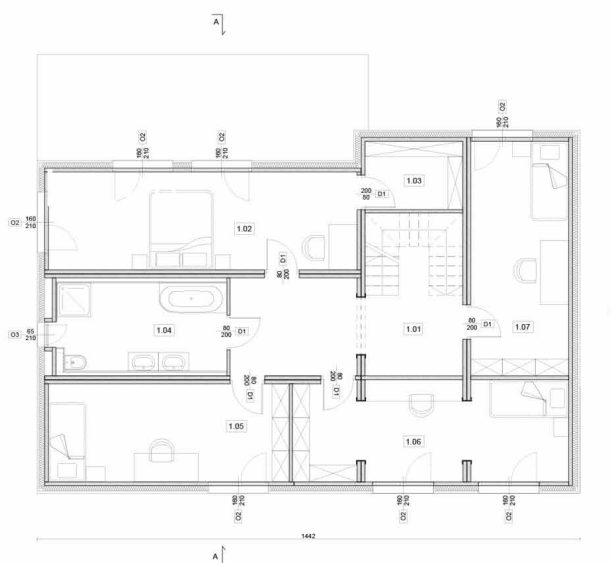
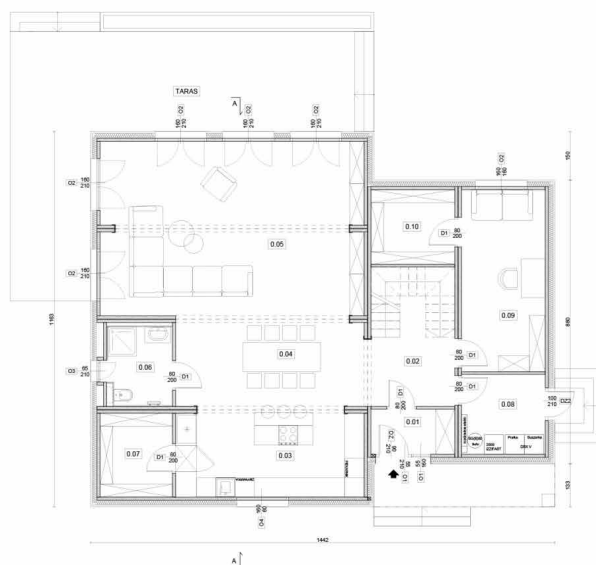
SPACER 3D



Piętrowy dom stor pozwoli spełnić marzenie o wyjątkowym miejscu do życia, w którym każdy będzie czuł się komfortowo. Powierzchnia użytkowa domu wynosi 238,3 m². Na parterze umieszczono salon połączony z jadalnią i kuchnią, gabinet, schowek oraz łazienkę. Na piętrze znajdują się cztery wygodne sypialnie oraz łazienka. Architekci zadbali o każdy detal: dom jest doskonale oświetlony naturalnym światłem za sprawą wysokich okien. Uzupełnieniem bryły jest taras na piętrze.

159 m²powierzchnia
zabudowy**228 m²**powierzchnia
użytkowa





PARTER

0.01	WIATROŁAP	3,6 m ²
0.02	KOMUNIKACJA	6,6 m ²
0.03	KUCHNIA	15,2 m ²
0.04	JADALNIA	17,3 m ²
0.05	SALON	44,2 m ²
0.06	ŁAZIENKA	4,9 m ²
0.07	SPIŻARNIA	5,8 m ²
0.08	POMIESZCZENIE TECHNICZNE	6,4 m ²
0.09	GABINET	14,7 m ²
0.10	SCHOWEK	6,0 m ²
RAZEM		124,8 m²

PIĘTRO

1.01	KOMUNIKACJA	14,8 m ²
1.02	SYPIALNIA	21,3 m ²
1.03	GARDEROBA	4,7 m ²
1.04	ŁAZIENKA	10,6 m ²
1.05	POKÓJ	16,6 m ²
1.06	POKÓJ	19,3 m ²
1.07	POKÓJ	16,2 m ²
RAZEM		103,5 m²

WYKOŃCZENIE NA TWOICH ZASADACH

STAN ZERO	Dokumentacja projektowa techniczna
	Wytyczne gwarancyjne
	Płyta fundamentowa
	Konstrukcja nośna z CLT (drewna klejonego krzyżowo)
	Konstrukcja schodów (w domach piętrowych)
	Stolarka okienna i drzwiowa zewnętrzna PCV
	Izolacja cieplna ścian, podłóg i da-chu spełniająca WT 2021
	Elewacja z deski drewnianej / blachy / płyt elewacyjnych
Pokrycie dachu z membrany dachowej	
STAN DEWELOPERSKI	Ściany i stropy wykonane z CLT niewymagające dalszego wykończenia
	Warstwy wykończeniowe na podłodze – izolacja termiczna i akustyczna, warstwa wyrównawcza
	Zabudowy gk na ścianach i suficie w miejscach wskazanych w projekcie – podkonstrukcja aluminiowa, płyta gk
	Stelaż podtynkowy do WC
	Wewnętrzne instalacje elektryczne i teletechniczne (tv, internet, domofon)
	Rozdzielnia elektryczna
	Wewnętrzna instalacja wod-kan
	Wentylacja mechaniczna z rekuperacją
	Ogrzewanie podłogowe wodne
STAN „POD KLUCZ”	Panele podłogowe + listwy podłogowe
	Płytki na podłodze w kotłowni
	Płytki pomiędzy szafkami w kuchni
	Szpachlowanie + malowanie ścian i sufitów gk
	Kompletna łazienka – hydroizolacja, płytki, biały montaż (WC, umywalka, brodzik, ścianka i drzwi prysznicowe, ze-staw prysznicowy, bateria umywalkowa, grzejnik elektryczny)
	Stałe zabudowy meblowe (szafa w wiatrołapie, szafa w sypialni, meble kuchenne, szafka podumywalkowa w łazience)
	Zlew i bateria kuchenna
	Gniazdzka i włączniki
	Oprawy oświetleniowe wewnętrzne (bez lamp stojących i biurkowych)
	Drzwi wewnętrzne wypełnienie plaster miodu

OPCJE DODATKOWE

Zmiana stolarki zewnętrznej na aluminiową
Źródło ciepła i ciepłej wody użytkowej – pompa ciepła powietrze-woda
Wyposażenie kotłowni
Rekuperator
Klimatyzacja
System Smart Home do zarządzania energią elektryczną
Instalacja alarmowa
Instalacja odgromowa
Instalacja fotowoltaiczna (carport, inwerter, magazyn energii, ładowarka samochodowa)
Rolety zewnętrzne podtynkowe
AGD zabudowane
Koszt transportu modułów (wycena indywidualna zależna od odległości)

POZA ZAKRESEM

Zakup działki
Makroniwelacja działki
Zagospodarowanie działki
Wykonanie przyłączy i sieci na działce
Roboty ziemne
Wykonanie tarasu/pergoli na poziomie gruntu
Wykonanie pergoli na tarasie na dachu
Dostawa mebli ruchomych
Koszty projektów, uzgodnień, decyzji itd. innych niż wymienione powyżej



KOMPLEKSOWOŚĆ



WYSOKA JAKOŚĆ



OPŁACALNOŚĆ