

DOM MODUŁOWY **METSA**

SPACER 3D



Drewniany dom „Metsa” stworzono z myślą o różnych oczekiwaniach. W zależności od potrzeb „Metsa” może być komfortowym domem wakacyjnym, nowoczesnym biurem lub... sauną! Powierzchnia użytkowa domku „Metsa” waha się od 17 do 19 m<sup>2</sup>. Daje to dość przestrzeni na zaaranżowanie wygodnego miejsca wypoczynkowego, funkcjonalnego biura. Elewacja domku „Metsa” wykonana jest z deski drewnianej opalanej, duże przeszklenia zapewniają wiele naturalnego światła wpadającego do wnętrza.

**26 m<sup>2</sup>**

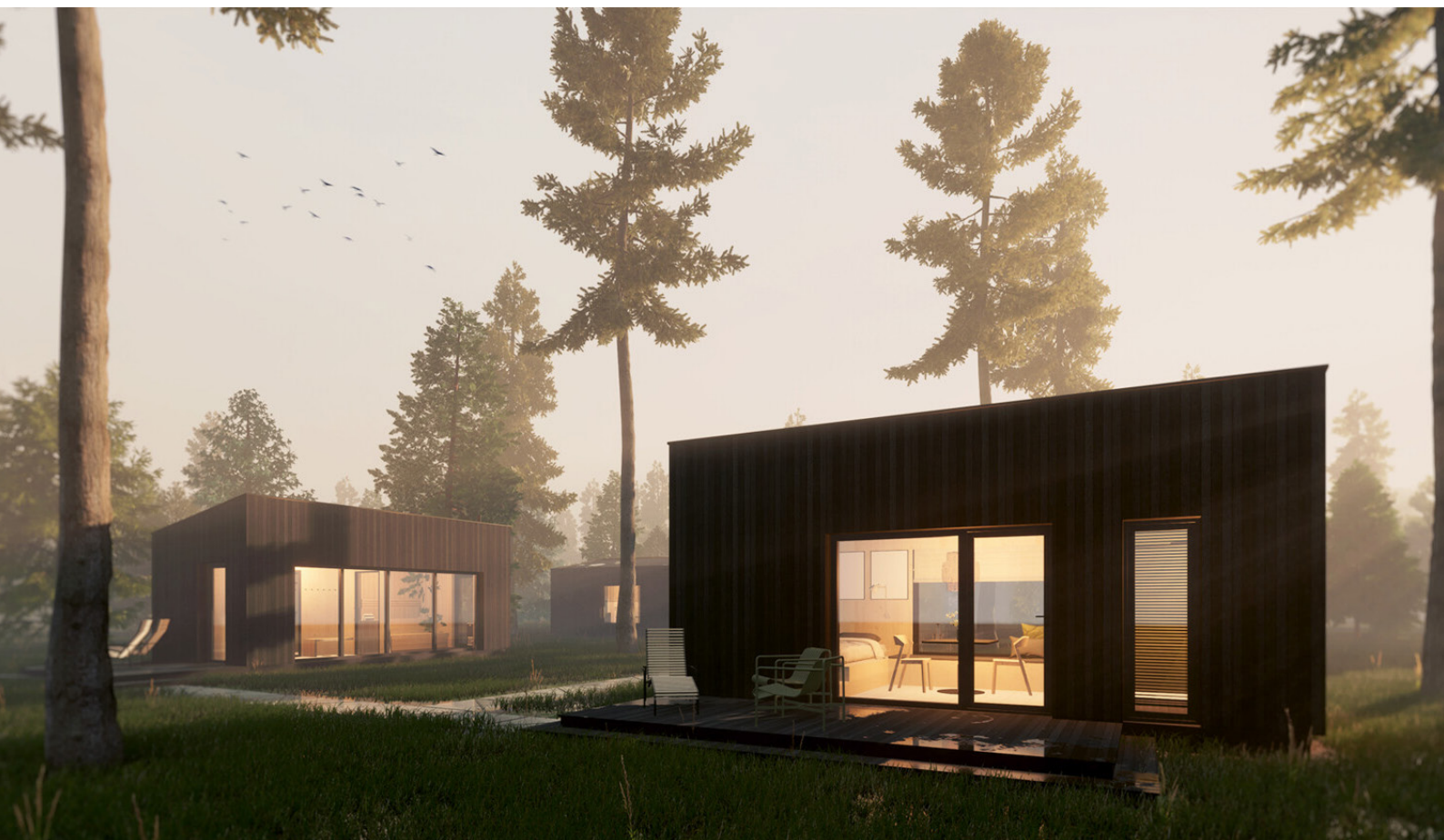
powierzchnia zabudowy

**17,4 - 19,4 m<sup>2</sup>**

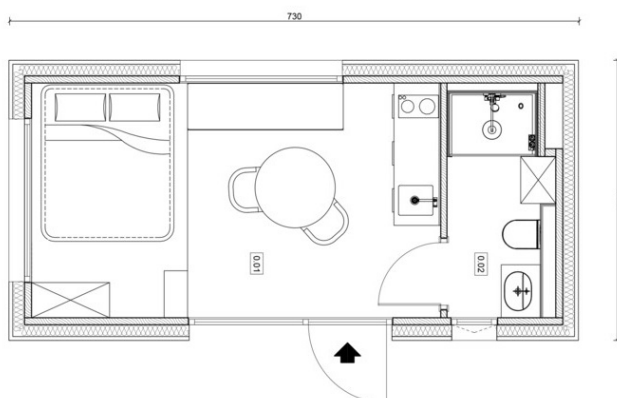
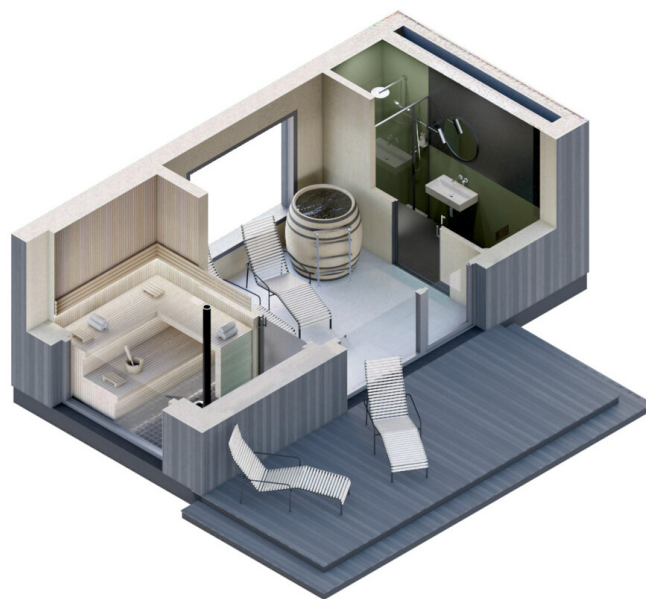
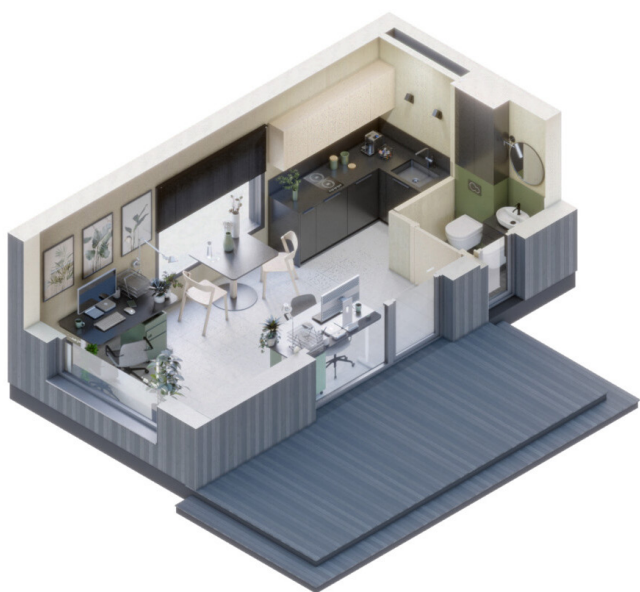
powierzchnia użytkowa

DOM „BEZ POZWOLENIA” – uproszczone zgłoszenie









## MODUŁ **SYPIALNY**

POKÓJ	15,6 m <sup>2</sup>
ŁAZIENKA	3,6 m <sup>2</sup>

## MODUŁ **BIUROWY**

POKÓJ	17,5 m <sup>2</sup>
ŁAZIENKA	1,9 m <sup>2</sup>

## MODUŁ **Z SAUNĄ**

PRZEDSIONEK ZE STREFĄ ODPOCZYNKU	9,1 m <sup>2</sup>
ŁAZIENKA	2,8 m <sup>2</sup>
SAUNA	12,38 m <sup>2</sup>

## WYKOŃCZENIE I WYPOSAŻENIE

STAN „POD KLUCZ”

Dokumentacja projektowa
Wytyczne gwarancyjne
Dom w formie trzech modułów (wykończony pod klucz, montaż w 1 dzień, gotowy do zamieszkania)
Konstrukcja modułu wykonana z drewna CLT/głulam
Ściany i stropy z CLT w jakości wizualnej
Izolacja cieplna ścian, podłóg i dachu jak dla domu całorocznego zgodna z WT 2021
Stolarka okienna i drzwiowa zewnętrzna PCV
Porfenetry szklane
Wewnętrzna instalacja elektryczna i teletechniczna
Rozdzielnia elektryczna
Wewnętrzna instalacja wod-kan
Boiler 50l
Rekuperacja
Wentylator łazienkowy z higrostatem
Klimatyzacja z opcją ogrzewania (3x jednostka wewnętrzna, 1x jednostka zewnętrzna)
Ogrzewanie podłogowe w łazience (maty grzewcze elektryczne)
Grzejnik elektryczny w łazience
Schody wraz z balustradą metalową
Panele podłogowe laminowane/wynylowe + listwy podłogowe MDF
Kompletna łazienka - hydroizolacja, płytki, biały montaż (WC, umywalka, brodzik, drzwi prysznicowe, zestaw prysznicowy, bateria umywalkowa, uchwyty na papier toaletowy, szczotka do WC, 1x wieszak na ręcznik, lustro)
Stałe zabudowy meblowe (szafa przy drzwiach wejściowych, szafy w sypialniach, meble kuchenne, szafka podumywalkowa w łazience, szafa w łazience, siedzisko w wykuszu okiennym)
AGD zabudowane (mini lodówka, płyta indukcyjna 2-palnikowa, zmywarka 45 cm, pochłaniacz)
Zlew i bateria kuchenna
Gniazdka i włączniki
Oprawy oświetleniowe wewnętrzne (sufitowe i kinkiety) oraz na elewacji
Drzwi wewnętrzne pełne wypełnienie plaster miodu
Moskitiery w oknach otwieranych i drzwiach
Kompletna elewacja (izolacja cieplna, warstwa wykończeniowa - deska drewniana / blacha na rąbek)
Kompletne pokrycie dachu (izolacja cieplna, warstwa wykończeniowa - blacha na rąbek)
Odwodnienie dachu
Zabezpieczenie modułu na czas transportu

### OPCJE DODATKOWE

Transport (wycena indywidualna zależna od odległości)

Wynajem dźwigu na 1 dzień (wycena indywidualna)

Montaż modułu na budowie

Podłączenie instalacji na budowie

Fotowoltaika (carport, inwerter, magazyn energii, ładowarka samochodowa)

### POZA ZAKRESEM

Zakup działki

Zagospodarowanie działki

Wykonanie przyłączy na działce

Wykonanie fundamentu

Wykonanie tarasu/pergoli

Koszty projektów, uzgodnień, decyzji itd. innych niż wymienione powyżej



KOMPLEKSOWOŚĆ



WYSOKA JAKOŚĆ



OPŁACALNOŚĆ