

DOM MODUŁOWY **KOSELIG**

SPACER 3D

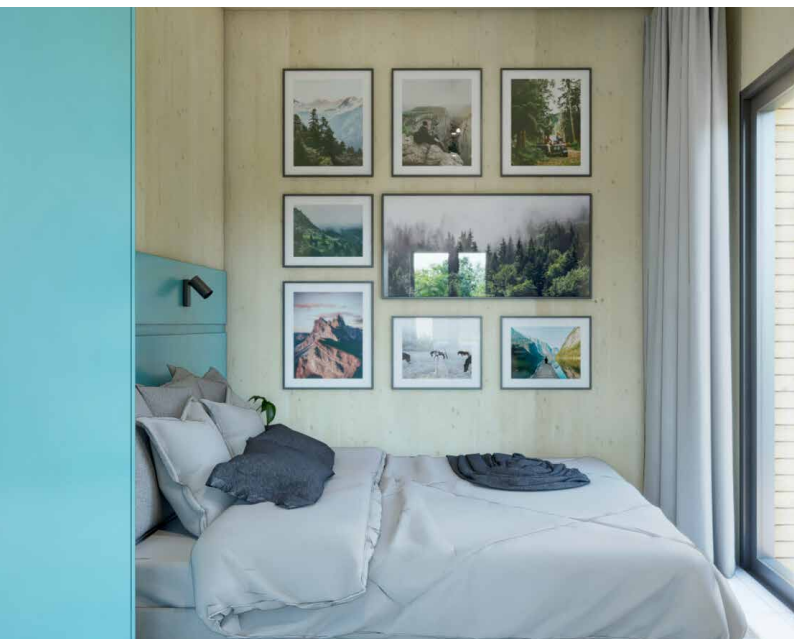
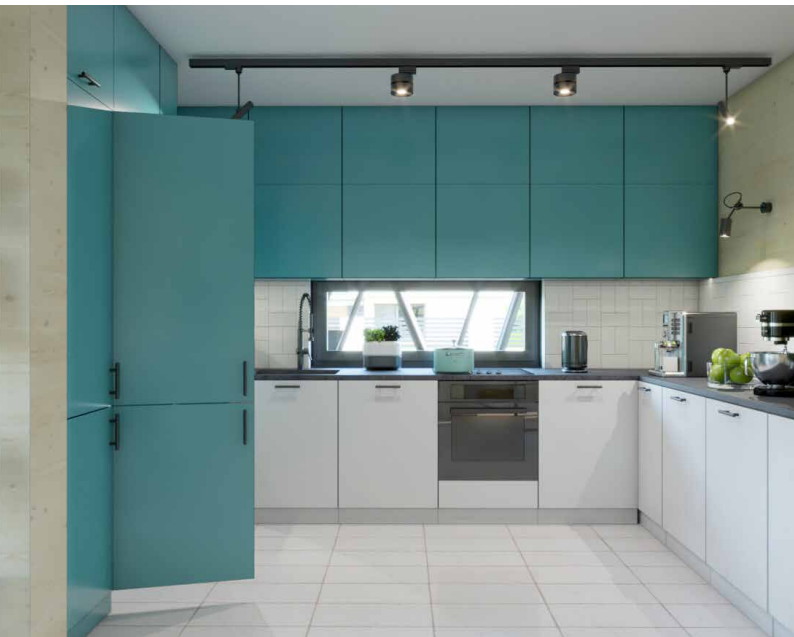


STAN „POD KLUCZ”



Dom Koselig świetnie wpisuje się w aktualne trendy architektoniczne. prosta, minimalistyczna bryła kryje w sobie olbrzymi potencjał. Na 118 m² powierzchni użytkowej składają się trzy sypialnie, salon z jadalnią i kuchnią, garderoba, dwie łazienki, wiatrołap oraz pomieszczenie gospodarcze. Duża ilość okien sprawia, że wspólna przestrzeń jest widna, przestronna oraz komfortowa dla wszystkich domowników. Świetnym uzupełnieniem tego projektu jest prosty taras, który umożliwi spędzanie czasu blisko natury i słońca.

144 m²powierzchnia
zabudowy**118 m²**powierzchnia
użytkowa





PARTER 0

0.01	WIATROŁAP	5,2 m ²
0.02	ŁAZIENKA	3,8 m ²
0.03	KUCHNIA	9,9 m ²
0.04	JADALNIA I SALON	42,2 m ²
0.05	SYPIALNIA	9,2 m ²
0.06	ŁAZIENKA	7,4 m ²
0.07	SYPIALNIA	9,8 m ²
0.08	KORYTARZ	3,4 m ²
0.09	GARDEROBA	8,0 m ²
0.10	SYPIALNIA	14,0 m ²
RAZEM		118,7 m²

WYKOŃCZENIE NA TWOICH ZASADACH

STAN ZERO	Dokumentacja projektowa techniczna
	Wytyczne gwarancyjne
	Płyta fundamentowa
	Konstrukcja nośna z CLT (drewna klejonego krzyżowo)
	Konstrukcja schodów (w domach piętrowych)
	Stolarka okienna i drzwiowa zewnętrzna PCV
	Izolacja cieplna ścian, podłóg i da-chu spełniająca WT 2021
	Elewacja z deski drewnianej / blachy / płyt elewacyjnych
STAN DEWELOPERSKI	Pokrycie dachu z membrany dachowej
	Ściany i stropy wykonane z CLT niewymagające dalszego wykończenia
	Warstwy wykończeniowe na podłodze – izolacja termiczna i akustyczna, warstwa wyrównawcza
	Zabudowy gk na ścianach i suficie w miejscach wskazanych w projekcie – podkonstrukcja aluminiowa, płyta gk
	Stelaż podtynkowy do WC
	Wewnętrzne instalacje elektryczne i teletechniczne (tv, internet, domofon)
	Rozdzielnia elektryczna
	Wewnętrzna instalacja wod-kan
	Wentylacja mechaniczna z rekuperacją
	Ogrzewanie podłogowe wodne
	STAN „POD KLUCZ”
Płytki na podłodze w kotłowni	
Płytki pomiędzy szafkami w kuchni	
Szpachlowanie + malowanie ścian i sufitów gk	
Kompletna łazienka – hydroizolacja, płytki, biały montaż (WC, umywalka, brodzik, ścianka i drzwi prysznicowe, ze-staw prysznicowy, bateria umywalkowa, grzejnik elektryczny)	
Stałe zabudowy meblowe (szafa w wiatrołapie, szafa w sypialni, meble kuchenne, szafka podumywalkowa w łazience)	
Zlew i bateria kuchenna	
Gniazdzka i włączniki	
Oprawy oświetleniowe wewnętrzne (bez lamp stojących i biurkowych)	
Drzwi wewnętrzne wypełnienie plaster miodu	

OPCJE DODATKOWE

Zmiana stolarki zewnętrznej na aluminiową
Źródło ciepła i ciepłej wody użytkowej – pompa ciepła powietrze-woda
Wyposażenie kotłowni
Rekuperator
Klimatyzacja
System Smart Home do zarządzania energią elektryczną
Instalacja alarmowa
Instalacja odgromowa
Instalacja fotowoltaiczna (carport, inwerter, magazyn energii, ładowarka samochodowa)
Rolety zewnętrzne podtynkowe
AGD zabudowane
Koszt transportu modułów (wycena indywidualna zależna od odległości)

POZA ZAKRESEM

Zakup działki
Makroniwelacja działki
Zagospodarowanie działki
Wykonanie przyłączy i sieci na działce
Roboty ziemne
Wykonanie tarasu/pergoli na poziomie gruntu
Wykonanie pergoli na tarasie na dachu
Dostawa mebli ruchomych
Koszty projektów, uzgodnień, decyzji itd. innych niż wymienione powyżej



KOMPLEKSOWOŚĆ



WYSOKA JAKOŚĆ



OPŁACALNOŚĆ