

DOM MODUŁOWY **BRIS XL**

SPACER 3D



Dom wakacyjny „Bris XL” to nowa wersja klasycznego domu „Bris”, uzupełniona o dodatkową sypialnię. Ten wyjątkowy dom letniskowy pozwoli jeszcze bardziej cieszyć się każdym, letnim dniem. Powierzchnia użytkowa „Bris XL” to prawie 33 m<sup>2</sup> – funkcjonalny rozkład pomieszczeń pozwoli na wygodę i komfort dla kilkuosobowej rodziny czy grupy przyjaciół. Domek „Bris XL” posiada też taras, który zachęca do spędzania czasu bliżej natury.

**43 m<sup>2</sup>**

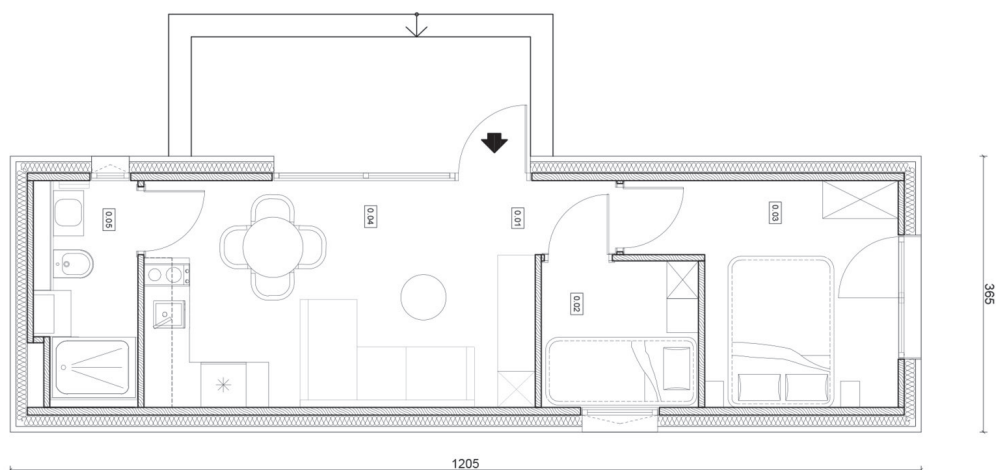
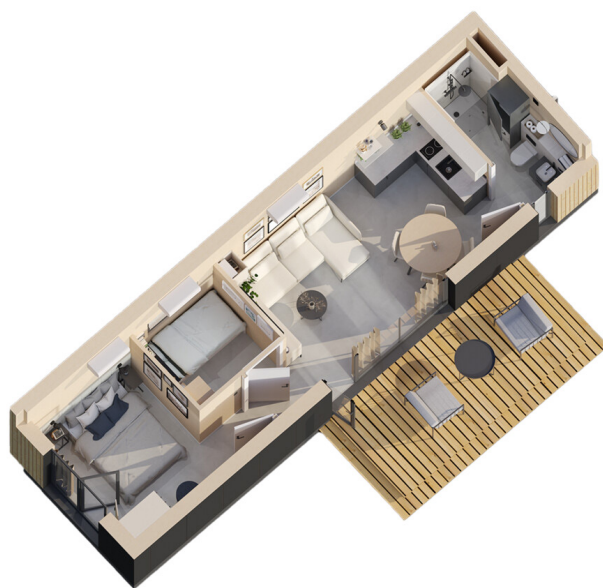
powierzchnia zabudowy

**32 m<sup>2</sup>**

powierzchnia użytkowa

DOM „BEZ POZWOLENIA” – uproszczone zgłoszenie





**PARTER 0**

PRZEDSIONEK	2,1 m <sup>2</sup>
SYPIALNIA	3,6 m <sup>2</sup>
SYPIALNIA	8,7 m <sup>2</sup>
SALON Z KUCHNIĄ	14,5 m <sup>2</sup>
ŁAZIENKA	3,6 m <sup>2</sup>

## WYKOŃCZENIE I WYPOSAŻENIE

STAN „POD KLUCZ”

Dokumentacja projektowa
Wytyczne gwarancyjne
Dom w formie trzech modułów (wykończony pod klucz, montaż w 1 dzień, gotowy do zamieszkania)
Konstrukcja modułu wykonana z drewna CLT/głulam
Ściany i stropy z CLT w jakości wizualnej
Izolacja cieplna ścian, podłóg i dachu jak dla domu całorocznego zgodna z WT 2021
Stolarka okienna i drzwiowa zewnętrzna PCV
Porfenetry szklane
Wewnętrzna instalacja elektryczna i teletechniczna
Rozdzielnia elektryczna
Wewnętrzna instalacja wod-kan
Boiler 50l
Rekuperacja
Wentylator łazienkowy z higrostatem
Klimatyzacja z opcją ogrzewania (3x jednostka wewnętrzna, 1x jednostka zewnętrzna)
Ogrzewanie podłogowe w łazience (maty grzewcze elektryczne)
Grzejnik elektryczny w łazience
Schody wraz z balustradą metalową
Panele podłogowe laminowane/winiylowe + listwy podłogowe MDF
Kompletna łazienka - hydroizolacja, płytki, biały montaż (WC, umywalka, brodzik, drzwi prysznicowe, zestaw prysznicowy, bateria umywalkowa, uchwyty na papier toaletowy, szczotka do WC, 1x wieszak na ręcznik, lustro)
Stałe zabudowy meblowe (szafa przy drzwiach wejściowych, szafy w sypialniach, meble kuchenne, szafka podumywalkowa w łazience, szafa w łazience, siedzisko w wykuszu okiennym)
AGD zabudowane (mini lodówka, płyta indukcyjna 2-palnikowa, zmywarka 45 cm, pochłaniacz)
Zlew i bateria kuchenna
Gniazdka i włączniki
Oprawy oświetleniowe wewnętrzne (sufitowe i kinkiety) oraz na elewacji
Drzwi wewnętrzne pełne wypełnienie plaster miodu
Moskitiery w oknach otwieranych i drzwiach
Kompletna elewacja (izolacja cieplna, warstwa wykończeniowa - deska drewniana / blacha na rąbek)
Kompletne pokrycie dachu (izolacja cieplna, warstwa wykończeniowa - blacha na rąbek)
Odwodnienie dachu
Zabezpieczenie modułu na czas transportu

### OPCJE DODATKOWE

Transport (wycena indywidualna zależna od odległości)

Wynajem dźwigu na 1 dzień (wycena indywidualna)

Montaż modułu na budowie

Podłączenie instalacji na budowie

Fotowoltaika (carport, inwerter, magazyn energii, ładowarka samochodowa)

### POZA ZAKRESEM

Zakup działki

Zagospodarowanie działki

Wykonanie przyłączy na działce

Wykonanie fundamentu

Wykonanie tarasu/pergoli

Koszty projektów, uzgodnień, decyzji itd. innych niż wymienione powyżej



KOMPLEKSOWOŚĆ



WYSOKA JAKOŚĆ



OPŁACALNOŚĆ