

**SZAFKA
ANTYWŁAMANIOWA
19" 3U
500x500x200 mm**

KOD: EM/SZA19-505020-3U

OPIS I CHARAKTERYSTYKA TECHNICZNA

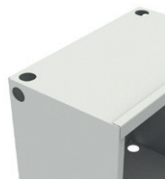
Szafa antywłamaniowa do montażu ściennego, wykonana z blachy 1,5mm. Możliwość zabezpieczenia dwoma kłódkami firmy Barcz model T-13.



Szafa zamykana za pomocą dwóch kłódek firmy Barcz model T-13 o powtarzalnym kodzie klucza



Szafa występuje w konfiguracji z płytą montażową lub uchwytem rack 19"



W szafie wykonane przetłoczenia do wybicia otworów o średnicy 38/29mm na każdej ścianie



Wzmocniona konstrukcja



Wewnętrzna;
blacha Magnelis
o grubości 1.5 mm



Do montażu
aktywnych
i pasywnych
elementów sieci



Malowane
proszkowo RAL
7035

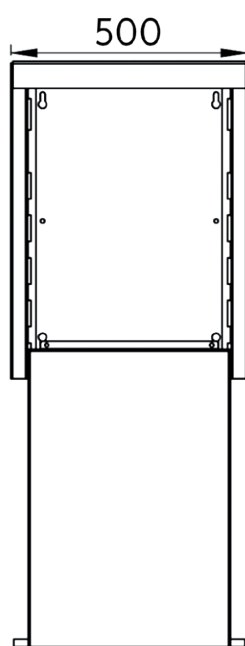
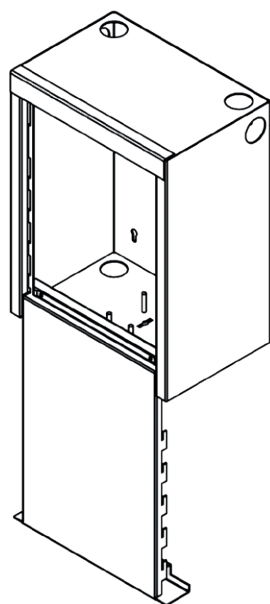


Do powieszenia
na ścianie

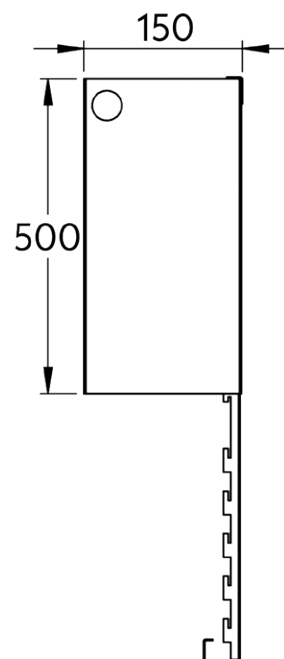


Stopień ochrony
IP 45

INFORMACJE TECHNICZNE



WIDOK PRZODU



WIDOK LEWEJ STRONY

WYMIARY

SA - Płyta montażowa	300 mm x 400 mm x 200 mm
SA - Płyta montażowa	400 mm x 400 mm x 150 mm
SA - Rack 19" 3U	500 mm x 500 mm x 200 mm
SA - Rack 19" 5U	580 mm x 580 mm x 300 mm

UWAGI

Kłódki do zamykania szafki nie znajdują się w zestawie