

## SŁUPEK ŚWIATŁOWODOWY ZEWNĘTRZNY 48J

KOD: EM/FOSLZ-48

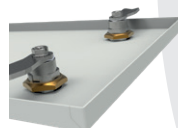


### OPIS I CHARAKTERYSTYKA TECHNICZNA

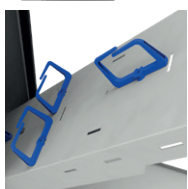
Słupki światłowodowe zewnętrzne do budowy sieci FTTH w zabudowie rozproszonej, wkopywane na głębokość ok. 60cm. W korpusie znajduje się demontowana wkładka z polem komutacyjnym, które pomieści 44 abonentów i 4 porty liniowe dla splitterów. Demontowana konstrukcja zapewnia wygodne uzbrajanie w odległości 3-5 metrów od słupka.



Demontowalny panel światłowodowy z miejscem na tacki



Drzwi zamykane na 2 zamki bębnowe hermetyczne



Organizacja zapasu kabla



Postument do wkopania wykonany z blachy o grubości 1,5 mm



Organizacja dla zaczepienia kabli i mikroturek wychodzących z ziemi



Zewnętrzna; blacha Magnelis o grubości 1mm



Do budowy elementów sieci FTTH rozproszonych



4 porty liniowe dla splitterów



Do 44 abonentów Zamek hermetyczny o powtarzalnym kodzie klucza



Malowane proszkowo RAL 7035

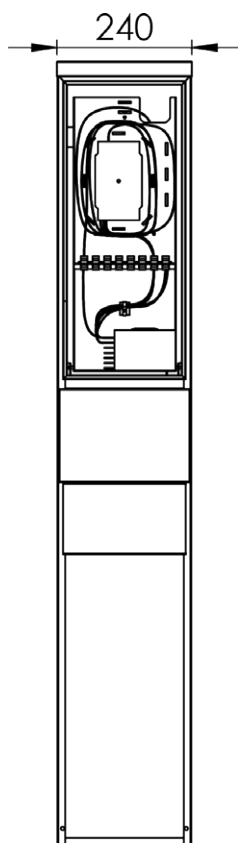
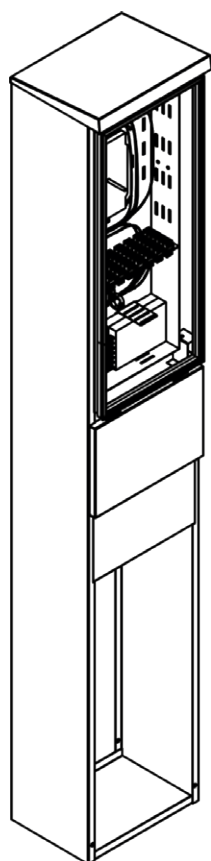


Do wkopania na głębokość ok. 60cm

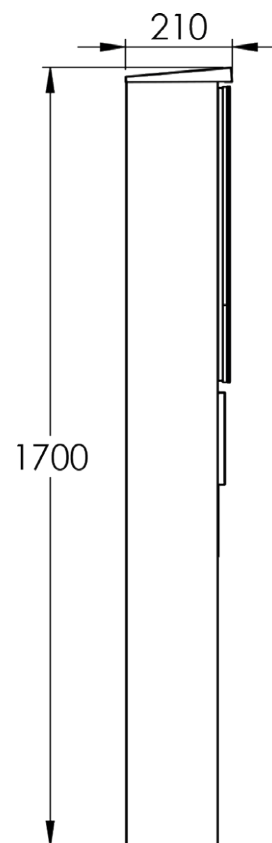


Stopień ochrony IP 65

## INFORMACJE TECHNICZNE



WIDOK PRZODU



WIDOK LEWEJ STRONY

## DANE TECHNICZNE

SZS - 48J

WYMIARY

240 mm x 1700 mm x 210 mm

WAGA (JEDN. NETTO)

18,5 kg