

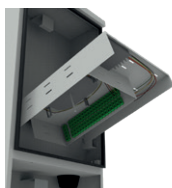
## SŁUPEK ŚWIATŁOWODOWY ZEWNĘTRZNY 72J Z ZAPASEM KABLA

KOD: EM/FOSLZ-72ZK



### OPIS I CHARAKTERYSTYKA TECHNICZNA

Słupek światłowodowy zewnętrzny do budowy sieci FTTH w zabudowie rozproszonej, wkopywany na głębokość ok. 60cm. W korpusie znajduje się demontowana wkładka z polem komutacyjnym, które pomieści 72 abonentów i 5 portów liniowych dla splitterów. Demontowana konstrukcja zapewnia wygodne uzbrajanie w odległości 3-5 metrów od słupka.



Demontowany panel światłowodowy z miejscem na tacki



Drzwi zamykane na 2 zamki bębnowe hermetyczne



Organizacja zapasu kabla



Postument do wkopania wykonany z blachy o grubości 1,5 mm



Organizacja dla zaczepienia kabli i mikroturek wychodzących z ziemi



Zewnętrzna;  
blacha Magnelis  
o grubości 1mm



Do budowy ele-  
mentów sieci FTTH  
rozproszonych



5 portów liniowych  
dla splitterów



Do 72  
abonentów



Zamek hermetyczny  
o powtarzalnym  
kodzie klucza



Malowane  
proszkowo RAL  
7035

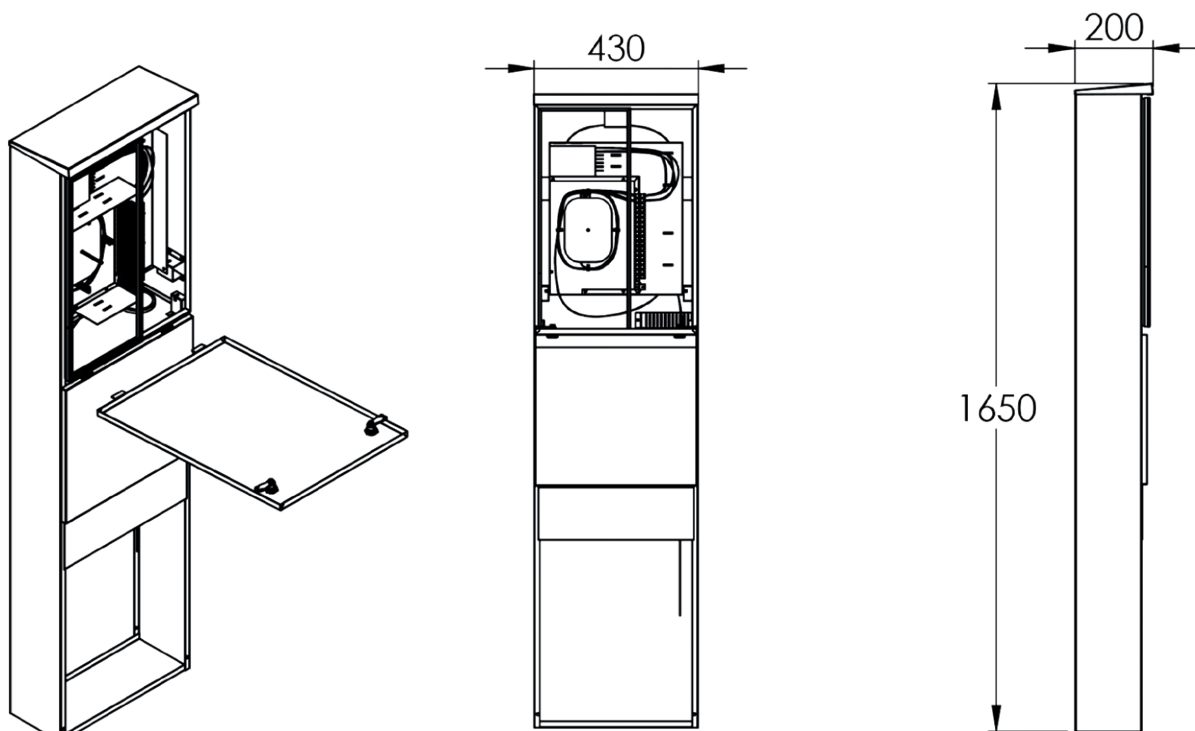


Do wkopania na  
głębokość ok. 60cm



Stopień ochrony  
IP 65

## INFORMACJE TECHNICZNE



WIDOK PRZODU

WIDOK LEWEJ STRONY

## WYMIARY

SZS - 72J

430 mm x 1650 mm x 200 mm