

## PRZEŁĄCZNIKA ŚWIATŁOWODOWA NAŚCIENNA METALOWA 48XSC DUPLEX

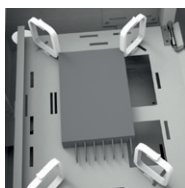
530x310x200 mm  
z modułem zapasu  
kabla



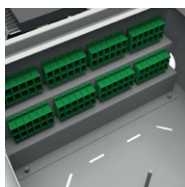
KOD: EM/FTTHMB48SCD-Z

### OPIS I CHARAKTERYSTYKA TECHNICZNA

Rozdzielnica dystrybucyjna dwudostępowa została przeznaczona do budowy sieci FTTH w budynkach wielopiętrowych. Rozdzielnica posiada dwie strefy - liniową i abonencką, przedzielone polem komutacyjnym na 48 adapterów SC Duplex.



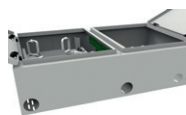
Demontowany panel do mocowania splitterów, stabilizowany magnesem



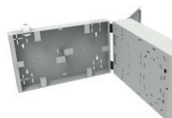
W strefie aboneckiej wydzielone miejsce do zamontowania 4 tacek 24J



W strefie liniowej stworzona organizacja dla spawania kabla liniowego i zamontowania splitterów



Wykonane przetłoczenia kablowe do wybicia o średnicy 38/29 mm po 4 na górnej i dolnej ścianie



Rozdzielnica posiada dodatkowy moduł (gł. 57mm) dla zapasu kabli klienckich, oraz liniowych (dwie strefy zapasu)



Wewnętrzna;  
blacha Magnelis  
o grubości 1 mm



Do budowy sieci  
FTTH w budynkach  
wielopiętrowych



Zapewnia zakończenia  
kablów z punktu agregacji  
oraz kabli pionowych  
w budynkach



Do  
96 abonentów



2 zamki  
4 zapadkowe  
o powtarzalnym  
kodzie klucza



Malowane  
proszkowo RAL  
7035

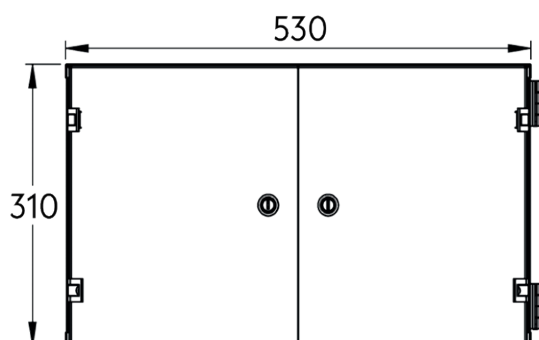
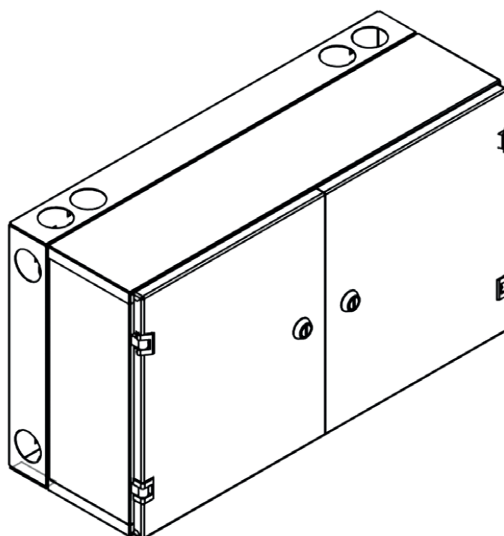


Do powieszenia na  
ścianie

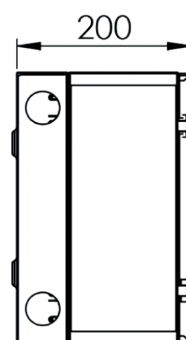


Stopień ochrony  
IP 45

## INFORMACJE TECHNICZNE



WIDOK PRZODU



WIDOK LEWEJ STRONY

## WYMIARY

RDD - 72J lub 96J

530mm x 310mm x 200mm