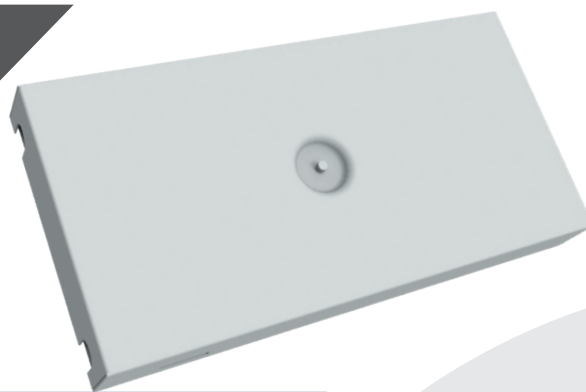


**PRZEŁĄCZNIKA
ŚWIATŁOWODOWA
NAŚCIENNA
METALOWA
6XSC DUPLEX**



KOD: EM/FTTHMC6SCD

OPIS I CHARAKTERYSTYKA TECHNICZNA

Przełącznica kasetowa przeznaczona do montażu wewnątrz szaf teletechnicznych przy budowie sieci FTTH.



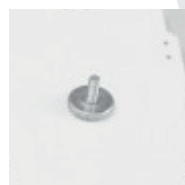
Przeznaczona do montażu kaset spawów na 12 spawów



W czole przełącznicy wykonane pole komutacyjne pod adaptory SC Duplex



Tył przełącznicy posiada dwa wejścia kablowe z organizacją do zamocowania światłowodu



Przełącznica zamykana za pomocą nakrętki radełkowej



Wewnętrzna;
blacha Magnelis
o grubości 1mm



Do budowy sieci
FTTH



Malowane
proszkowo RAL
7035

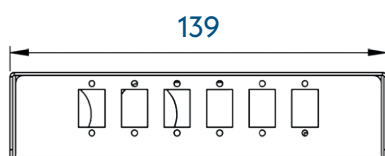
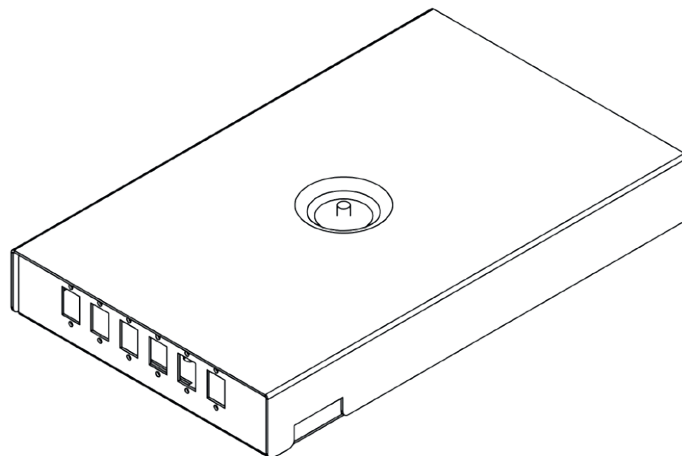


Do montażu
wewnątrz szaf
teletechnicznych

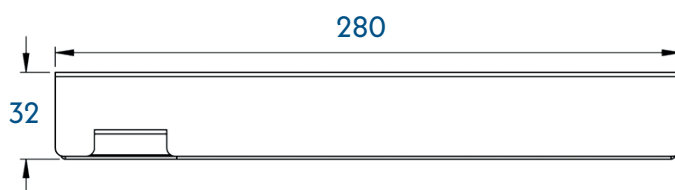


Stopień ochrony
IP 45

INFORMACJE TECHNICZNE



WIDOK PRZODU



WIDOK LEWEJ STRONY

DANE TECHNICZNE

	WYMIARY	WAGA (JEDN. NETTO)
PK - 4x SC Duplex	117 mm x 32 mm x 225 mm	
PK - 6x SC Duplex	139 mm x 32 mm x 280 mm	0,7 kg
PK - 6x SC Simplex	117 mm x 32 mm x 225 mm	0,7 kg
PK - 6x SC Simplex Ver. 2	135 mm x 32 mm x 225 mm	