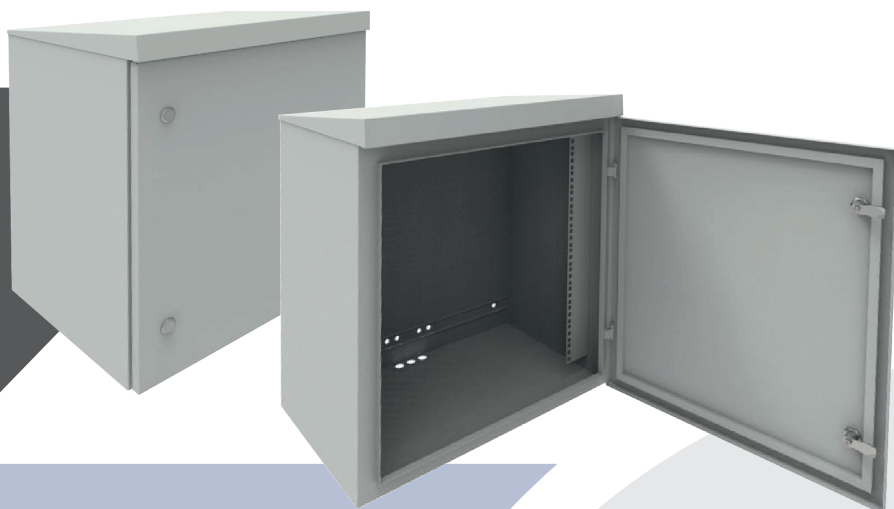


SZAFKA ZEWNĘTRZNA MASZTOWA RACK

19"



KOD: EM/FOSZM19-6U
EM/FOSZM19-9U
EM/FOSZM19-12U

Szafka masztowa rack 19" hermetyczna dedykowana do montażu na zewnątrz, mająca zastosowanie m.in. w sieciach dostępowych, teleinformatycznych, teletechniczne i energetyczne wraz z systemami automatyki i sterowania.

CECHY GŁÓWNE

- szafy masztowe rack dedykowane do montażu na zewnątrz, stosowane w sieciach dostępowych wraz z systemami automatyki i sterowania
- rozwiązanie typu rack umożliwia montaż urządzeń przystosowanych do standardu 19"
- hermetyczna konstrukcja zapewnia wysoki stopień ochrony przed negatywnym wpływem czynników atmosferycznych oraz przed ingerencją osób nieupoważnionych
- pozwala na optymalne zarządzanie kablami i bezpieczne przechowywanie sprzętu sieciowego
- zastosowanie dławnicy PG13,5 umożliwia wprowadzenie okablowania (Ø8-12 mm)
- szafy wyposażone w pojedyncze drzwi, zamykane na zamek o powtarzalnym lub różnorodnym kodzie klucza w zależności od preferencji
- maksymalny kąt otwarcia drzwi przednich do 120°
- przeznaczona do montażu na maszcie o śr. 35-50 mm lub na ścianie
- obudowa przystosowana do wprowadzenia okablowania od dołu
- blacha Magnelis® jest jedyną powoką metaliczną certyfikowaną do stosowania w środowisku C5, która zapewnia trwałość i ochronę przed korozją

ELEMENTY WYPOSAŻENIA:

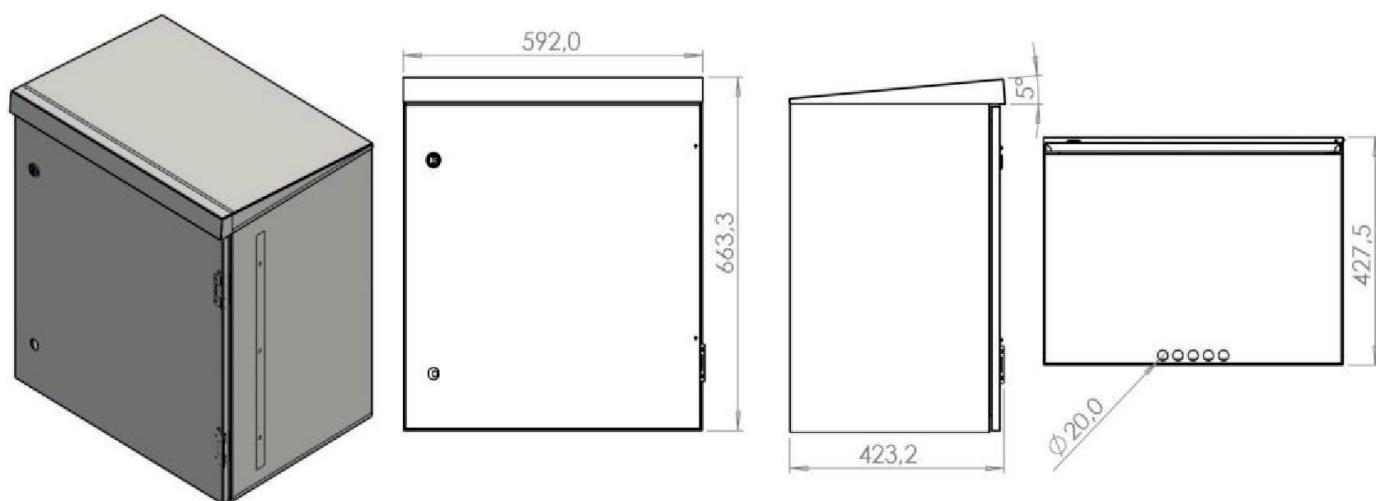
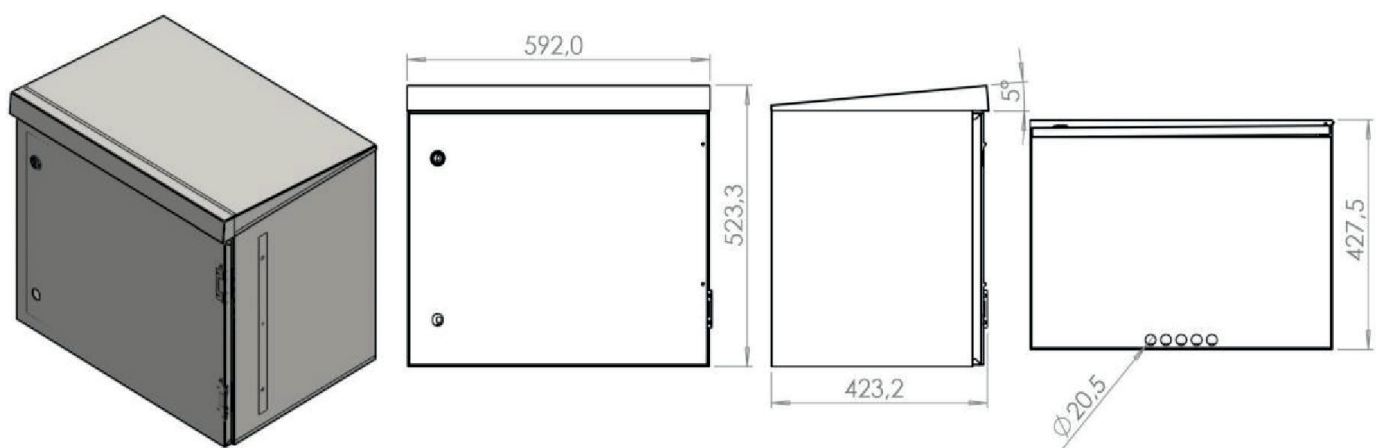
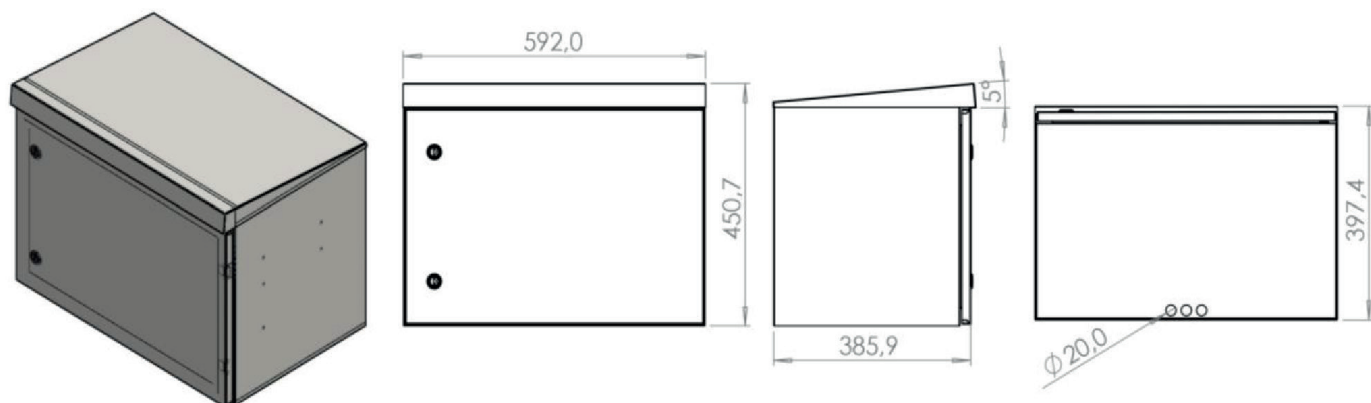
- szyny montażowe rack
- dławnica kablowa PG13,5 (wg konfiguracji)
- zestaw montażowy (4x kołek rozporowy)

WYPOSAŻENIE OPCJONALNE:

- uchwyt masztowy ze stali INOX
- półka rack 19" 3U
- płyta montażowa

NORMY I CERTYFIKATY:

- klasa palności V0 wg UL94
- stopień szczelności IP65 wg PN-EN 60529
- stopień ochrony IK 10 wg PN-EN 62262
- RoHS 2011/65/UE



DANE TECHNICZNE

EM/FOSZM19	6	9	12
wym. (szer.×wys.×gł.)	590×450×400 mm	590×520×430 mm	590×660×430 mm
standard rack	19"		
wys. rack unit [U]	6	9	12
nośność statyczna [kg]	200		
głębokość montażowa [mm]	290	320	
ilość pionowych szyn montażowych	2xprzód		
wejście kablowe	dławnica kablowa PG13,5		
średnica wejścia kablowego [mm]	Ø 22,5 mm (3xdół)	Ø 22,5 mm (3xdół)	
typ drzwi	jednoskrzydłowe		
drzwi przednie/tylne	pełne		
zdejmowane osłony boczne	nie		
termostat	tak (opcjonalnie)		
szczegóły uziemienia	drzwi, dach		
typ montażu	zewnątrzny, maszt, naścienny		
zakres temperatur eksploatacji [°C]	od -40 do +70		
stopień szczelności IP	IP 65		
stopień ochrony IK	IK 10		
klasa palności	V0 wg UL 94		
waga [kg]	~13	~14	~17
wykonanie	blacha Magnelis® lakierowana proszkowo		
dostępne kolory	RAL7035		