

DOM MODUŁOWY **LOVUND**

SPACER 3D



STAN „POD KLUCZ”



„Lovund” to wygodny dom o tradycyjnej bryle z dachem dwuspadowym i poddaszem użytkowym. Łączna powierzchnia użytkowa to 90 m². Idealnie sprawdzi się jako komfortowe i przestronne miejsce do zamieszkania dla cztero- a nawet pięcioosobowej rodziny.

Na parterze mieści się pokój dzienny, kuchnia z jadalnią, pokój, łazienka oraz pomieszczenie gospodarcze. Na poddaszu znajdują się sypialnia i mniejszy pokój oraz łazienka.

Dom ten jest jednocześnie minimalistyczny i nowoczesny. Jak każdy dom z naszej oferty, jest doskonałym wyborem dla osób ceniących ekologiczne rozwiązania oraz wysoki stopień komfortu.

69 m²

powierzchnia zabudowy

90 m²

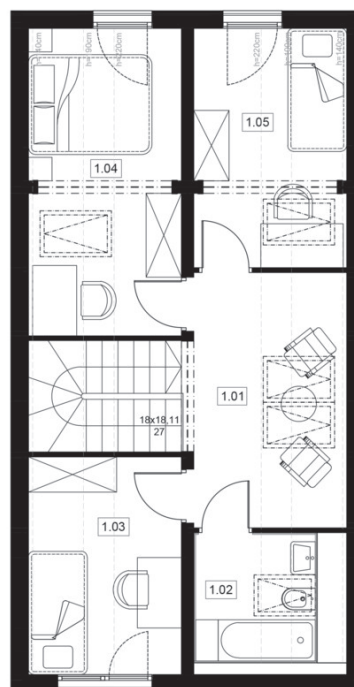
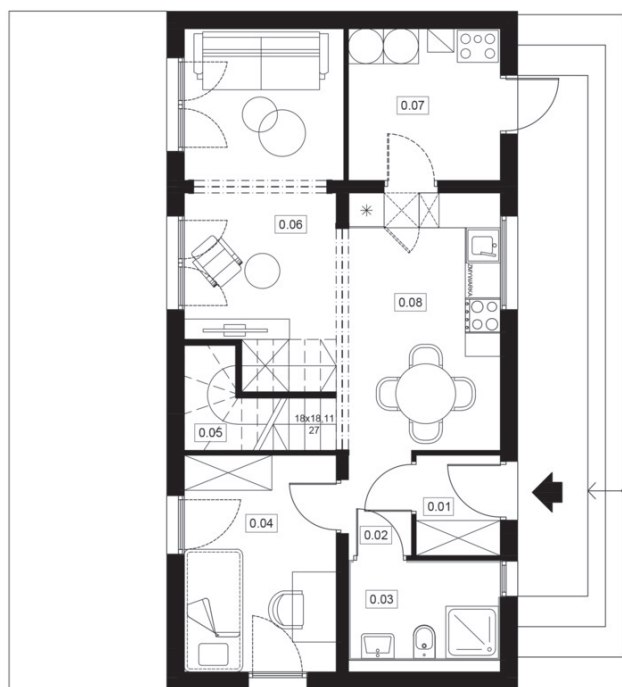
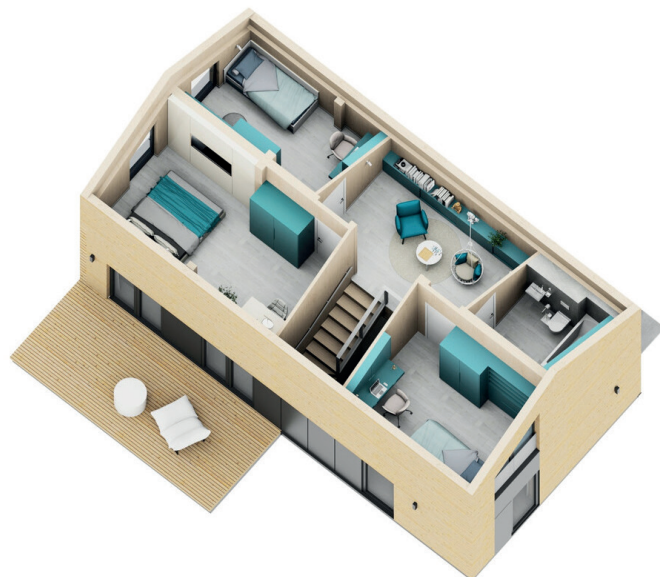
powierzchnia użytkowa

7,33 m

wysokość budynku

DOM „BEZ POZWOLENIA” - uproszczone zgłoszenie





PARTER 0

0.01	WIATROŁAP	
0.02	KORYTARZ	1,94 m ²
0.03	ŁAZIENKA	4,17 m ²
0.04	POKÓJ	9,69 m ²
0.05	KOMUNIKACJA	4,94 m ²
0.06	POKÓJ DZIENNY	14,11 m ²
0.07	P. GOSPODARCZE / KOTŁOWNIA	6,76 m ²
0.08	KUCHNIA / JADALNIA	11,47 m ²
RAZEM		55,52 m²

PIĘTRO 1

1.01	KORYTARZ	7,99 m ²
1.02	ŁAZIENKA	3,39 m ²
1.03	POKÓJ	6,82 m ²
1.04	SYPIALNIA	9,61 m ²
1.05	POKÓJ	7,46 m ²
RAZEM		35,27 m²

WYKOŃCZENIE NA TWOICH ZASADACH

STAN ZERO	Dokumentacja projektowa techniczna	
	Wytyczne gwarancyjne	
	Płyta fundamentowa	
	Konstrukcja nośna z CLT (drewna klejonego krzyżowo)	
	Konstrukcja schodów (w domach piętrowych)	
	Stolarka okienna i drzwiowa zewnętrzna PCV	
	Izolacja cieplna ścian, podłóg i da-chu spełniająca WT 2021	
	Elewacja z deski drewnianej / blachy / płyt elewacyjnych	
STAN DEWELOPERSKI	Pokrycie dachu z membrany dachowej	
	Ściany i stropy wykonane z CLT niewymagające dalszego wykończenia	
	Warstwy wykończeniowe na podłodze – izolacja termiczna i akustyczna, warstwa wyrównawcza	
	Zabudowy gk na ścianach i suficie w miejscach wskazanych w projekcie – podkonstrukcja aluminiowa, płyta gk	
	Stelaż podtynkowy do WC	
	Wewnętrzne instalacje elektryczne i teletechniczne (tv, internet, domofon)	
	Rozdzielnia elektryczna	
	Wewnętrzna instalacja wod-kan	
	Wentylacja mechaniczna z rekuperacją	
	Ogrzewanie podłogowe wodne	
	STAN „POD KLUCZ”	Panele podłogowe + listwy podłogowe
		Płytki na podłodze w kotłowni
Płytki pomiędzy szafkami w kuchni		
Szpachlowanie + malowanie ścian i sufitów gk		
Kompletna łazienka – hydroizolacja, płytki, biały montaż (WC, umywalka, brodzik, ścianka i drzwi prysznicowe, ze-staw prysznicowy, bateria umywalkowa, grzejnik elektryczny)		
Stałe zabudowy meblowe (szafa w wiatrołapie, szafa w sypialni, meble kuchenne, szafka podumywalkowa w łazience)		
Zlew i bateria kuchenna		
Gniazdzka i włączniki		
Oprawy oświetleniowe wewnętrzne (bez lamp stojących i biurkowych)		
Drzwi wewnętrzne wypełnienie plaster miodu		

OPCJE DODATKOWE

Zmiana stolarki zewnętrznej na aluminiową
Źródło ciepła i ciepłej wody użytkowej – pompa ciepła powietrze-woda
Wyposażenie kotłowni
Rekuperator
Klimatyzacja
System Smart Home do zarządzania energią elektryczną
Instalacja alarmowa
Instalacja odgromowa
Instalacja fotowoltaiczna (carport, inwerter, magazyn energii, ładowarka samochodowa)
Rolety zewnętrzne podtynkowe
AGD zabudowane
Koszt transportu modułów (wycena indywidualna zależna od odległości)

POZA ZAKRESEM

Zakup działki
Makroniwelacja działki
Zagospodarowanie działki
Wykonanie przyłączy i sieci na działce
Roboty ziemne
Wykonanie tarasu/pergoli na poziomie gruntu
Wykonanie pergoli na tarasie na dachu
Dostawa mebli ruchomych
Koszty projektów, uzgodnień, decyzji itd. innych niż wymienione powyżej



KOMPLEKSOWOŚĆ



WYSOKA JAKOŚĆ



OPŁACALNOŚĆ