

DOM MODUŁOWY **VINJE**

SPACER 3D



STAN „POD KLUCZ”



„Vinje” to wygodny dom o modernistycznej, zwartej bryle z płaskim dachem. Łączna powierzchnia użytkowa to 90 m<sup>2</sup>. Przeznaczony dla rodziny 2+2, idealnie sprawdzi się jako komfortowe i przestrzenne miejsce do zamieszkania.

Na parterze mieści się pokój dzienny, kuchnia z jadalnią, pokój, łazienka oraz pomieszczenie gospodarcze. Na poddaszu znajdują się sypialnia i mniejszy pokój oraz łazienka.

Dom łączy w sobie nowoczesny minimalizm i wysoki standard. Jak każdy dom z naszej oferty, jest doskonałym wyborem dla osób ceniących ekologiczne rozwiązania oraz wysoki stopień komfortu.

**69 m<sup>2</sup>**

powierzchnia zabudowy

**90 m<sup>2</sup>**

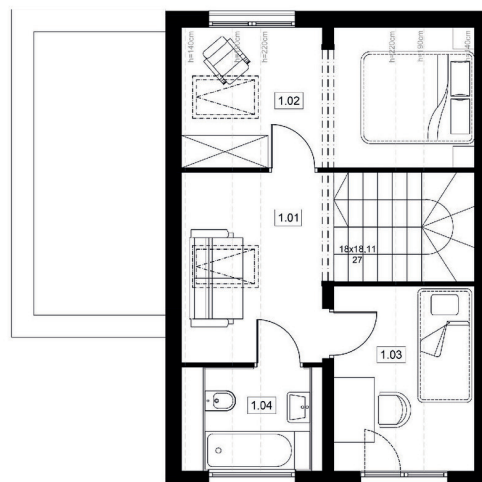
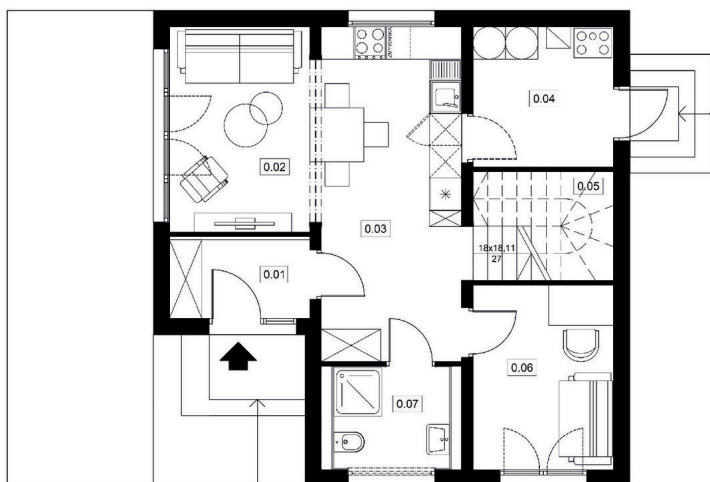
powierzchnia użytkowa

**7,33 m**

wysokość budynku

DOM „BEZ POZWOLENIA” - uproszczone zgłoszenie





**PARTER 0**

<b>0.01</b>	WIATROŁAP	3,79 m <sup>2</sup>
<b>0.02</b>	POKÓJ DZIENNY/KORYTARZ	9,88 m <sup>2</sup>
<b>0.03</b>	KUCHNIA	16,12 m <sup>2</sup>
<b>0.04</b>	P. GOSPODARCZE / KOTŁOWNIA	6,76 m <sup>2</sup>
<b>0.05</b>	KOMUNIKACJA	5,25 m <sup>2</sup>
<b>0.06</b>	SALON	14,11 m <sup>2</sup>
<b>0.07</b>	SYPIALNIA	8,89 m <sup>2</sup>
<b>0.08</b>	ŁAZIENKA	3,96 m <sup>2</sup>
<b>RAZEM</b>		<b>54,65 m<sup>2</sup></b>

**PIĘTRO 1**

<b>1.01</b>	KORYTARZ	9,15 m <sup>2</sup>
<b>1.02</b>	SYPIALNIA	13,98 m <sup>2</sup>
<b>1.03</b>	POKÓJ	8,89 m <sup>2</sup>
<b>1.04</b>	ŁAZIENKA	3,90 m <sup>2</sup>
<b>RAZEM</b>		<b>35,98 m<sup>2</sup></b>

# WYKOŃCZENIE NA TWOICH ZASADACH

STAN ZERO	Dokumentacja projektowa techniczna
	Wytyczne gwarancyjne
	Płyta fundamentowa
	Konstrukcja nośna z CLT (drewna klejonego krzyżowo)
	Konstrukcja schodów (w domach piętrowych)
	Stolarka okienna i drzwiowa zewnętrzna PCV
	Izolacja cieplna ścian, podłóg i da-chu spełniająca WT 2021
	Elewacja z deski drewnianej / blachy / płyt elewacyjnych
Pokrycie dachu z membrany dachowej	
STAN DEWELOPERSKI	Ściany i stropy wykonane z CLT niewymagające dalszego wykończenia
	Warstwy wykończeniowe na podłodze – izolacja termiczna i akustyczna, warstwa wyrównawcza
	Zabudowy gk na ścianach i suficie w miejscach wskazanych w projekcie – podkonstrukcja aluminiowa, płyta gk
	Stelaż podtynkowy do WC
	Wewnętrzne instalacje elektryczne i teletechniczne (tv, internet, domofon)
	Rozdzielnia elektryczna
	Wewnętrzna instalacja wod-kan
	Wentylacja mechaniczna z rekuperacją
	Ogrzewanie podłogowe wodne
STAN „POD KLUCZ”	Panele podłogowe + listwy podłogowe
	Płytki na podłodze w kotłowni
	Płytki pomiędzy szafkami w kuchni
	Szpachlowanie + malowanie ścian i sufitów gk
	Kompletna łazienka – hydroizolacja, płytki, biały montaż (WC, umywalka, brodzik, ścianka i drzwi prysznicowe, ze-staw prysznicowy, bateria umywalkowa, grzejnik elektryczny)
	Stałe zabudowy meblowe (szafa w wiatrołapie, szafa w sypialni, meble kuchenne, szafka podumywalkowa w łazience)
	Zlew i bateria kuchenna
	Gniazdka i włączniki
	Oprawy oświetleniowe wewnętrzne (bez lamp stojących i biurkowych)
	Drzwi wewnętrzne wypełnienie plaster miodu

## OPCJE DODATKOWE

Zmiana stolarki zewnętrznej na aluminiową
Źródło ciepła i ciepłej wody użytkowej – pompa ciepła powietrze-woda
Wyposażenie kotłowni
Rekuperator
Klimatyzacja
System Smart Home do zarządzania energią elektryczną
Instalacja alarmowa
Instalacja odgromowa
Instalacja fotowoltaiczna (carport, inwerter, magazyn energii, ładowarka samochodowa)
Rolety zewnętrzne podtynkowe
AGD zabudowane
Koszt transportu modułów (wycena indywidualna zależna od odległości)

## POZA ZAKRESEM

Zakup działki
Makroniwelacja działki
Zagospodarowanie działki
Wykonanie przyłączy i sieci na działce
Roboty ziemne
Wykonanie tarasu/pergoli na poziomie gruntu
Wykonanie pergoli na tarasie na dachu
Dostawa mebli ruchomych
Koszty projektów, uzgodnień, decyzji itd. innych niż wymienione powyżej



KOMPLEKSOWOŚĆ



WYSOKA JAKOŚĆ



OPŁACALNOŚĆ