

DOM MODUŁOWY **BORGUND**

SPACER 3D



STAN „POD KLUCZ”



„Borgund” to wygodny dom o tradycyjnej bryle z dachem dwuspadowym i poddaszem użytkowym. Łączna powierzchnia użytkowa to 79 m<sup>2</sup>. Przeznaczony dla rodziny 2+1, idealnie sprawdzi się jako komfortowe i przytulne miejsce do zamieszkania.

Na parterze mieści się pokój dzienny, kuchnia z jadalnią, pokój, łazienka oraz pomieszczenie gospodarcze. Na poddaszu znajdują się sypialnia i mniejszy pokój oraz łazienka.

Dom ten jest jednocześnie minimalistyczny i nowoczesny. Jak każdy dom z naszej oferty, jest doskonałym wyborem dla osób ceniących ekologiczne rozwiązania oraz wysoki stopień komfortu.

**69 m<sup>2</sup>**

powierzchnia zabudowy

**79 m<sup>2</sup>**

powierzchnia użytkowa

**7,33 m**

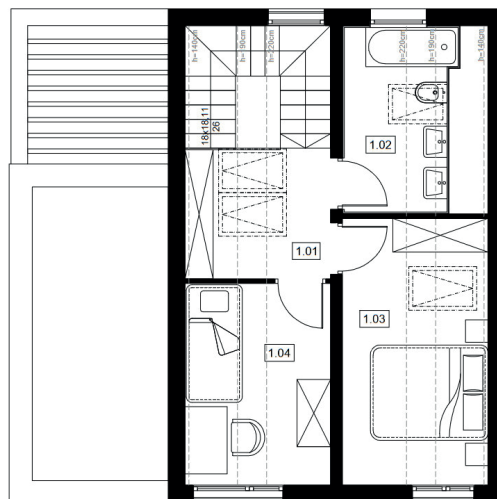
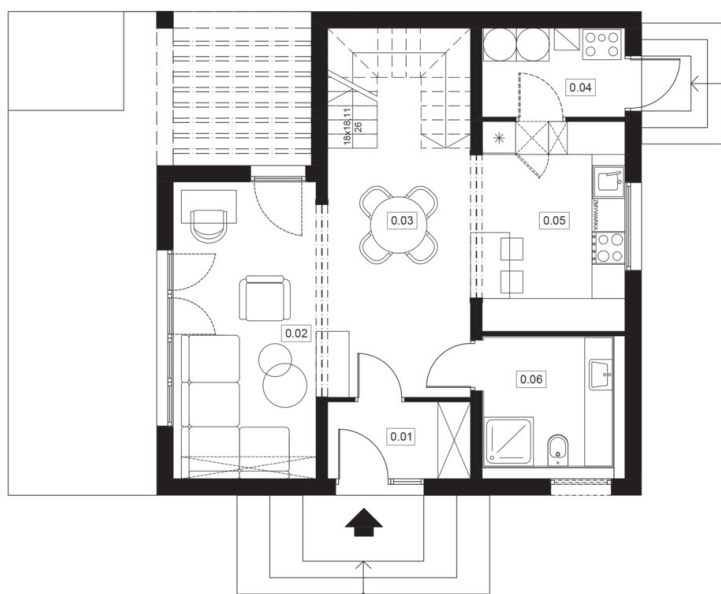
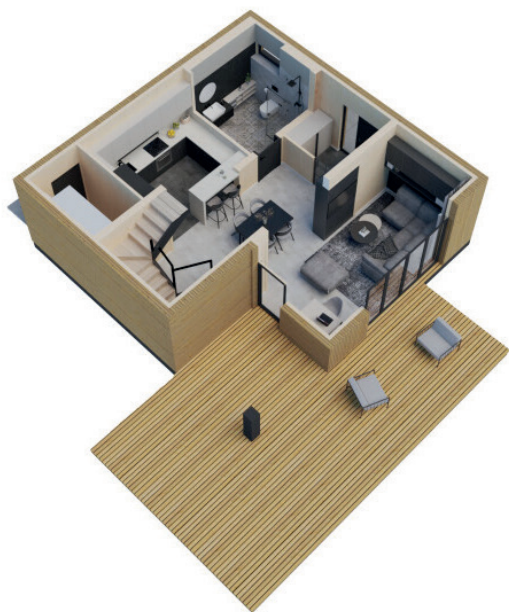
wysokość budynku

DOM „BEZ POZWOLENIA” - uproszczone zgłoszenie









## PARTER 0

|              |                               |                            |
|--------------|-------------------------------|----------------------------|
| <b>0.01</b>  | WIATROŁAP                     | 3,64 m <sup>2</sup>        |
| <b>0.02</b>  | POKÓJ DZIENNY                 | 14,04 m <sup>2</sup>       |
| <b>0.03</b>  | JADALNIA /KOMUNIKACJA         | 17,47 m <sup>2</sup>       |
| <b>0.04</b>  | P. GOSPODARCZE /<br>KOTŁOWNIA | 4,21 m <sup>2</sup>        |
| <b>0.05</b>  | KUCHNIA                       | 9,93 m <sup>2</sup>        |
| <b>0.06</b>  | ŁAZIENKA                      | 5,45 m <sup>2</sup>        |
| <b>RAZEM</b> |                               | <b>54,74 m<sup>2</sup></b> |

## PIĘTRO 1

|              |           |                            |
|--------------|-----------|----------------------------|
| <b>1.01</b>  | KORYTARZ  | 3,89 m <sup>2</sup>        |
| <b>1.02</b>  | ŁAZIENKA  | 5,38 m <sup>2</sup>        |
| <b>1.03</b>  | SYPIALNIA | 7,92 m <sup>2</sup>        |
| <b>1.04</b>  | POKÓJ     | 5,99 m <sup>2</sup>        |
| <b>RAZEM</b> |           | <b>24,62 m<sup>2</sup></b> |

## WYKOŃCZENIE NA TWOICH ZASADACH

STAN ZERO

Dokumentacja projektowa techniczna

Wytyczne gwarancyjne

Płyta fundamentowa

Konstrukcja nośna z CLT (drewna klejonego krzyżowo)

Konstrukcja schodów (w domach piętrowych)

Stolarka okienna i drzwiowa zewnętrzna PCV

Izolacja cieplna ścian, podłóg i da-chu spełniająca WT 2021

Elewacja z deski drewnianej / blachy / płyt elewacyjnych

Pokrycie dachu z membrany dachowej

STAN DEWELOPERSKI

Ściany i stropy wykonane z CLT niewymagające dalszego wykończenia

Warstwy wykończeniowe na podłodze – izolacja termiczna i akustyczna, warstwa wyrównawcza

Zabudowy gk na ścianach i suficie w miejscach wskazanych w projekcie – podkonstrukcja aluminiowa, płyta gk

Stelaż podtynkowy do WC

Wewnętrzne instalacje elektryczne i teletechniczne (tv, internet, domofon)

Rozdzielnia elektryczna

Wewnętrzna instalacja wod-kan

Wentylacja mechaniczna z rekuperacją

Ogrzewanie podłogowe wodne

STAN „POD KLUCZ”

Panele podłogowe + listwy podłogowe

Płytki na podłodze w kotłowni

Płytki pomiędzy szafkami w kuchni

Szpachlowanie + malowanie ścian i sufitów gk

Kompletna łazienka – hydroizolacja, płytki, biały montaż (WC, umywalka, brodzik, ścianka i drzwi prysznicowe, ze-staw prysznicowy, bateria umywalkowa, grzejnik elektryczny)

Stałe zabudowy meblowe (szafa w wiatrołapie, szafa w sypialni, meble kuchenne, szafka podumywalkowa w łazience)

Zlew i bateria kuchenna

Gniazdka i włączniki

Oprawy oświetleniowe wewnętrzne (bez lamp stojących i biurkowych)

Drzwi wewnętrzne wypełnienie plaster miodu

### OPCJE DODATKOWE

Zmiana stolarki zewnętrznej na aluminiową

Źródło ciepła i ciepłej wody użytkowej – pompa ciepła powietrze-woda

Wyposażenie kotłowni

Rekuperator

Klimatyzacja

System Smart Home do zarządzania energią elektryczną

Instalacja alarmowa

Instalacja odgromowa

Instalacja fotowoltaiczna (carport, inwerter, magazyn energii, ładowarka samochodowa)

Rolety zewnętrzne podtynkowe

AGD zabudowane

Koszt transportu modułów (wycena indywidualna zależna od odległości)

### POZA ZAKRESEM

Zakup działki

Makroniwelacja działki

Zagospodarowanie działki

Wykonanie przyłączy i sieci na działce

Roboty ziemne

Wykonanie tarasu/pergoli na poziomie gruntu

Wykonanie pergoli na tarasie na dachu

Dostawa mebli ruchomych

Koszty projektów, uzgodnień, decyzji itd. innych niż wymienione powyżej



KOMPLEKSOWOŚĆ



WYSOKA JAKOŚĆ



OPŁACALNOŚĆ