

Instrukcja montażu skrzynki i wyposażenia:



emiternet
SIECI TELEINFORMATYCZNE

Rozdzielnica podtynkowa 12-modułowa EmiterNet typ EM/RPT-12M / EM/RPTCZ-12M
Rozdzielnica podtynkowa 24-modułowa EmiterNet typ EM/RPT-24M / EM/RPTCZ-24M

Oznaczenia:

Kod: **EM/RPT-12M**
EM/RPT-24M
EM/RPTCZ-24M
EM/ RPTCZ-24M

Uwaga: poniżej przedstawiono sposób montażu oraz wyposażenia rozdzielnic EmiterNet typu EM/RPT-xxM / EM/RPTCZ-xxM (xx oznacza rozmiar). Moduły na szynę montażową nie są w standardowym wyposażeniu skrzynek i stanowią opcję rozbudowy zgodnie z potrzebami projektanta/użytkownika.

Montaż skrzynki:

W ścianach twardych.

1. Wykuć otwór w ścianie pod montaż skrzynki.
2. Otworzyć rozdzielnicę kluczykiem (fot 1a) oraz zdemontować drzwiczki, odkręcając śrubę z uziemienia oraz odblokowując zasuwkę (fot. 1b).
3. Zdemontować ze skrzynki ramę frontową, odkręcając 4 wkręty (fot. 2).
4. Zdemontować płytę czołową, odkręcając 4 wkręty (fot. 3).
5. W przypadku konieczności doprowadzenia przewodów instalacyjnych z boku: wybić odpowiednie otwory, korzystając z osłabień technologicznych (fot.4).
6. Osadzić skrzynkę, wypoziomować, zamocować na stałe z wykorzystaniem kotew lub kołków rozporowych, albo piany montażowej niskoprężnej. Do trwałego umocowania do podłoża, można wykorzystać otwory znajdujące się na tylnych ścianach skrzynki (fot. 5a i fot. 5b) albo wykonując własne otwory technologiczne.
7. Celem zapewnienia ochrony dodatkowej, należy wykonać podłączenie podstawy obudowy do przewodu ochronnego, wykorzystując odpowiednią śrubę, (fot. 6).
8. Zamontować moduły na szynie TH, zgodnie z wytycznymi projektanta/użytkownika, wprowadzić i zacisnąć przewody.
9. Przykręcić płytę czołową, przykręcając 4 wkręty (analogicznie, jak na fot. 3).
10. Przykręcić ramę frontową, przykręcając 4 wkręt (analogicznie, jak na fot. 2).

**Instrukcja montażu
skrzynki i wyposażenia:**



emitternet
SIECI TELEINFORMATYCZNE

-
11. Zamontować drzwiczki, blokując zasuwkę w odpowiednim otworze ramy oraz dokręcić śrubę z uziemienia (analogicznie, jak na fot. 1b).



W ścianach z płyt k-g.

1. Wyciąć otwór w ścianie pod montaż skrzynki, pamiętając o wymaganym do montażu miejscu na głębokość (w razie potrzeby podkuć).
2. Od wewnątrz wzdłuż obu stron otworu przykręcić profile montażowe (np. UW50 lub UD30, albo listwę konstrukcyjną np. 30mm), do zakupienia osobno.
3. Otworzyć rozdzielnicę kluczykiem (fot 1a) oraz zdemontować drzwiczki, odkręcając śrubę z uziemienia oraz odblokowując zasuwkę (fot. 1b).
4. Zdemontować ze skrzynki ramę frontową, odkręcając 4 wkręty (fot. 2).
5. Zdemontować płytę czołową, odkręcając 4 wkręty (fot. 3).
6. W przypadku konieczności doprowadzenia przewodów instalacyjnych z boku: wybić odpowiednie otwory, korzystając z osłabień technologicznych (fot.4).
7. Nawiercić otwory w bocznych ścianach podstawy (zgodnie z punktem 2), osadzić skrzynkę, wypoziomować, i zamocować na stałe do profili z wykorzystaniem wkrętów (fot. 5a i fot. 5b).
8. Celem zapewnienia ochrony dodatkowej, należy wykonać podłączenie podstawy obudowy do przewodu ochronnego, wykorzystując odpowiednią śrubę (fot. 6).
9. Zamontować moduły na szynie TH, zgodnie z wytycznymi projektanta/użytkownika, wprowadzić i zacisnąć przewody.
10. Przykręcić płytę czołową, przykręcając 4 wkręty (analogicznie, jak na fot. 3).
11. Przykręcić ramę frontową, przykręcając 4 wkręt (analogicznie, jak na fot. 2).
12. Zamontować drzwiczki, blokując zasuwkę w odpowiednim otworze ramy oraz dokręcić śrubę z uziemienia (analogicznie, jak na fot. 1b).

Powyższa instrukcja nie wyklucza konieczności zastosowania innych zabezpieczeń ochronnych przed dotykem bezpośrednim i porażeniem prądem elektrycznym wynikających z innych norm i przepisów, w zależności od instalacji wykonywanej przez instalatora.

Instalacja powinna być wykonana przez osoby posiadające wymagane odpowiednimi przepisami kwalifikacje.

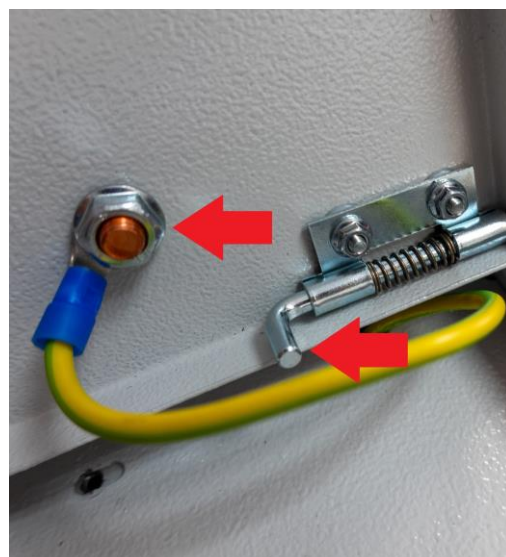
**Instrukcja montażu
skrzynki i wyposażenia:**



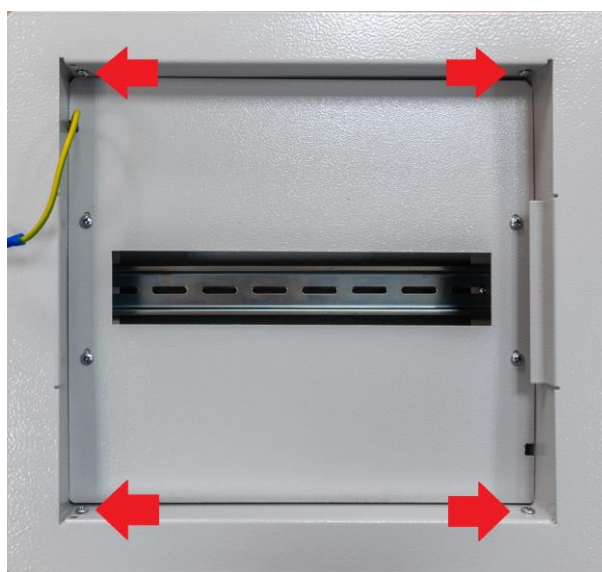
emiternet
SIECI TELEINFORMATYCZNE



Fot. 1a



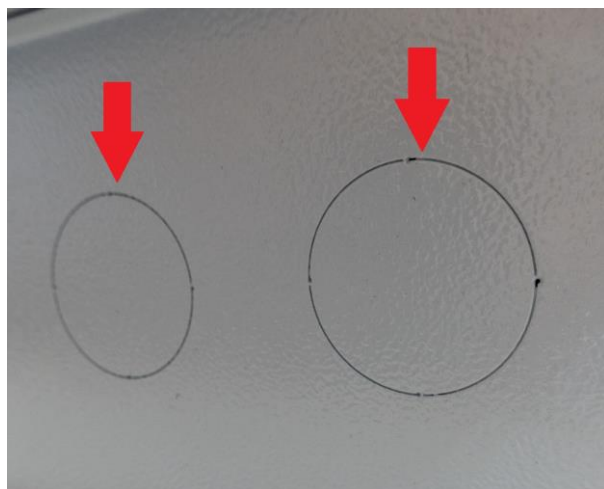
Fot. 1b



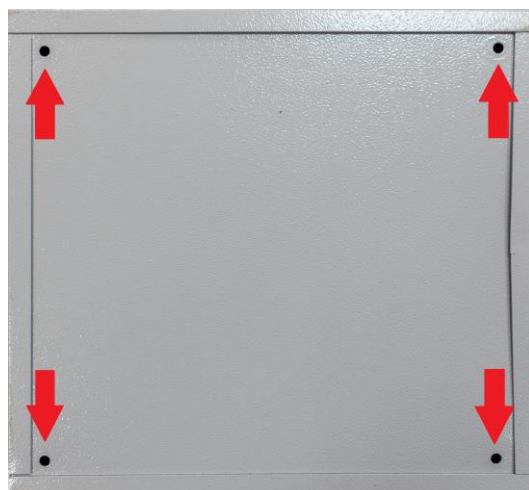
Fot. 2



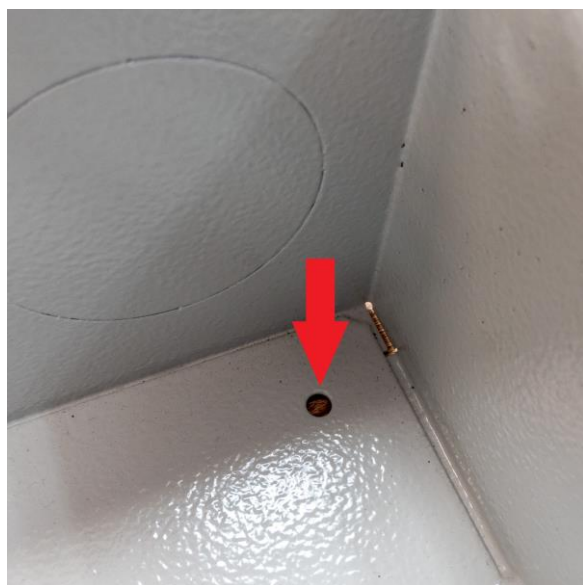
Fot. 3



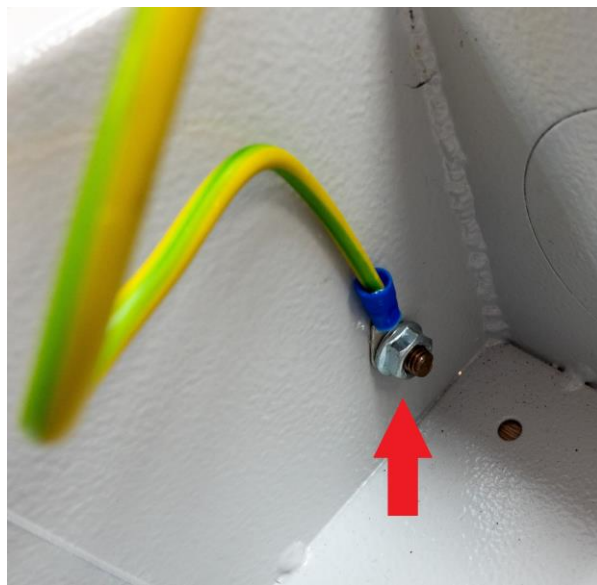
Fot. 4



Fot. 5a



Fot. 5b



Fot. 6