

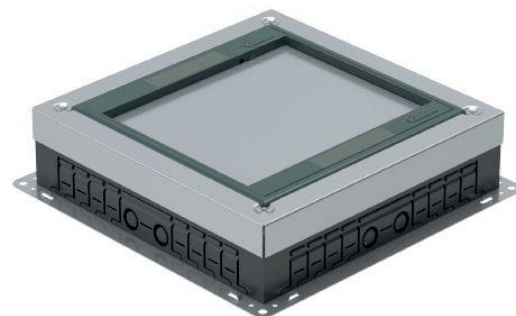
## Karta katalogowa

---

**Puszka podłogowa 18-modułowa do montażu osprzętu 22,5x45 (45x45), w komplecie puszka z ramką oraz obudowa do podłóg technicznych; kod: EM/FLB-SCF360-DPK1-SET**

### Opis i charakterystyka techniczna produktu:

Puszka podłogowa z ramką do instalacji osprzętu w standardzie 45x45 (gniazda elektryczne, teletechniczne, itp.). Puszka przeznaczona do montażu w podłogach technicznych. Pojemność puszki 18 modułów 22,5x45 (8 modułów 45x45 mm + 2 moduły 22,5x45 mm). Umożliwia przygotowanie estetycznego punktu abonenckiego teletechnicznego wraz z siecią elektryczną.



Pokrywa ramki wzmocniona blachą stalową i przystosowana do wklejenia wykładziny dywanowej o grubości do ok. 8 mm. Ramka posiada uchwyty montażowe do płyt podłogi technicznej. Puszka do osadzenia ramki posiada osłabienia boczne do wprowadzenia kanałów lub przewodów i płynną regulację wysokości za pomocą śrub.

### Oznaczenia:

Puszka podłogowa 18-modułowa do montażu osprzętu 22,5x45 (45x45), w komplecie puszka z ramką oraz obudowa do podłóg technicznych; kod: EM/FLB-SCF360-DPK1-SET

### Produkty kompatybilne z puszką:

#### montaż bezpośrednio w otworach 45x45 lub odpowiednio 22,5x45:

E/GM	Gniazdo modułowe 230V z uziemieniem 1-krotne std 45x45, białe
E/GMBZ	Gniazdo modułowe 230V z uziemieniem 1-krotne std 45x45, z blokadą i zwalniczem, czerwone
E/BGN	Gniazdo 230V z uziemieniem bezśrubowe 1-krotne std 45x45, białe
E/BGNBZ	Gniazdo 230V z uziemieniem bezśrubowe 1-krotne std 45x45, z blokadą i zwalniczem, czerwone
DCN/TS-868K-8-C5E	Gniazdo UTP RJ45 kat.5e z adapterem 1-modułowe, białe, niskie
DCN/TS-868K-8-C6	Gniazdo UTP RJ45 kat.6 z adapterem 1-modułowe, białe, niskie
FU/FA-2420-VGA	Gniazdo VGA 22,5x45mm
FU/FA-2420-VGA-16	Gniazdo VGA 22,5x45mm 15+1pin
FU/FA-2420-3RCA-AV	Gniazdo AUDIO VIDEO 22,5x45mm
FU/FA-2420-BNC	Gniazdo BNC (F/F) 22,5x45mm
FU/FA-2420-RF	Gniazdo F (F/F) 22,5x45mm
FU/FA-2420-SP	Gniazdo SP (głośnikowe) 22,5x45mm

FU/FA-2420-PHJ	Gniazdo jack 3,5mm 22,5x45mm
DC/FA-644-1SP	Adapter jednomodułowy prosty 22,5x45mm dla 1xRJ45 lub 1xRJ 12
DC/FA-644-2SP	Adapter dwumodułowy prosty 45x45mm dla 1xRJ45 lub 1xRJ 12
DC/FA-644-3MP	Zaślepka jednomodułowa 22,5x45mm
DC/SIP-30AIN2	Adapter dwumodułowy kątowy 45x45mm dla 2xRJ45 lub 2xRJ12
do gniazd kat. 6A beznarzędziowych	
FU/FA-644-9MP	Adapter 45x45 1xRJ45,12 biały
FU/FA-644-8MP	Adapter 45x45 2xRJ45,12, biały
FU/FA-644-5MP	Adapter 45x45 na 1 adapter SC duplex

**montaż z kompatybilnym z danym gniazdem rodzajem adaptera:**

FU/FA-2630AK-8-C6	Gniazdo UTP RJ 45 kat. 6 keystone biały
EM/FA-682MK-8-C5E	Gniazdo UTP RJ45 kat.5e keystone biały
EM/FA-2630AK-8-C6	Gniazdo UTP RJ 45 kat.6 keystone biały
DC/FA-356A-6	Gniazdo RJ12 kat.3 keystone biały
DC/FA-356A-6T	Gniazdo RJ12 kat.3 keystone białe (beznarzędziowe)
DCN/FA-682MK-8-C5E	Gniazdo UTP RJ 45 kat. 5e keystone niebieskie
DCN/FA-S682MK-8-C5E	Gniazdo RJ45 UTP kat. 5e keystone niebieskie (beznarzędziowe)
DCN/FA-682MKSF-8-C5E	Gniazdo STP RJ 45 kat. 5e keystone niebieskie
DCN/FA-1090-8-C6	Gniazdo UTP RJ 45 kat. 6 keystone niebieskie
EM/UQK-C6	Gniazdo RJ45 UTP kat.6 keystone niebieskie (beznarzędziowe), slim
EM/SQKSS-C6	Gniazdo RJ45 STP kat.6 keystone niebieskie (beznarzędziowe), slim
DCN/FA-1090SF-8-C6	Gniazdo STP RJ 45 kat. 6 keystone niebieskie
EM/SQKSS-C6A	Gniazdo RJ45 STP kat.6A keystone niebieskie (beznarzędziowe), slim
EM/KEY-F/F	Gniazdo keystone typu F żeńskie, kolor biały
EM/KEY-RCA/RCA	Gniazdo keystone typu RCA żeńskie, kolor biały
EM/KEY-HDMI/HDMI-DC	Gniazdo keystone typu HDMI żeńskie, kolor biały
EM/KEY-HDMI/HDMI-KB	Gniazdo keystone typu HDMI żeńskie na kablu, kolor biały/czarny
EM/KEY-HDMI/HDMI-2.0-DC	Gniazdo keystone typu HDMI 2.0 żeńskie, kolor biały
EM/KEY-HDMI/HDMI2.0-KB	Gniazdo keystone typu HDMI 2.0 żeńskie na kablu, kolor biały/czarny
EM/KEY-USB3.0-A/A-DC	Gniazdo keystone typu USB 3.0 typ A żeńskie, kolor biały
EM/KEY-BAN/BAN	Gniazdo keystone typu BANAN żeńskie, kolor biały
EM/KEY-SC/SC	Gniazdo keystone typu SC simplex żeńskie, kolor biały
EM/KEY-LC/LC	Gniazdo keystone typu LC duplex żeńskie, kolor biały
EM/KEY-USB3.0-A/A-DC	Gniazdo keystone typu USB 3.0 typ A żeńskie, kolor biały
EM/KEY-BNC/BNC	Gniazdo keystone typu BNC żeńskie, kolor biały

## **Karta katalogowa**

---

### **Parametry techniczne:**

#### **Mechaniczne:**

#### **Puszka montażowa:**

wykonanie: stal, tworzywo sztuczne

kolor – srebrny, czarny

wymiary (dł x szer): 350X350mm

głębokość regulowana w zakresie: gł. 75-95 mm

masa – 1,9 kg

#### **Ramka:**

wykonanie: tworzywo sztuczne

kolor – szary

wymiary (długość x szer x głęb): 270X270x77 mm

masa - 1,2 kg

stopień ochrony: IP 4x

odporność udarowa: IK08

Wymiary otworu w podłodze technicznej pod samą ramkę: min. 254x254 mm

### **Certyfikaty:**

Deklaracja Zgodności

W przypadku wątpliwości dotyczących zastosowania lub montażu prosimy o kontakt z naszym Działem Technicznym.

### **Uwaga:**

Produkt przeznaczony do podłóg niepalnych i pustych (typ H) dla zabiegów podłogowych na sucho. Produkt przeznaczony do montażu w miejscach, w których zostanie wykorzystana jego funkcjonalność i zastosowanie. Z tego powodu nie należy projektować montażu puszki podłogowej w ciągach komunikacyjnych oraz miejscach, w których stanowiąc będą utrudnienie lub przeszkodę dla poruszających się osób.

W zależności od typu oraz ilości kabli i przewodów przyłączeniowych wpinanych do montowanych w puszcze gniazd pokrywa może, ale nie musi się domykać w pełni. Odpowiednia funkcjonalność, wynikająca z cech produktu, powinna zostać przewidziana przez projektanta na etapie projektu.

Dodażyliśmy wszelkich starań, aby przedstawione informacje były rzetelne i kompletne. Jednak nie ponosimy odpowiedzialności za dokładność i kompletność danych oraz w szczególności nie możemy zagwarantować, że niniejsza specyfikacja nie zawiera błędów lub pomyłek. Informacje zawarte w niniejszej specyfikacji mogą zostać zmienione w każdej chwili bez powiadomienia.