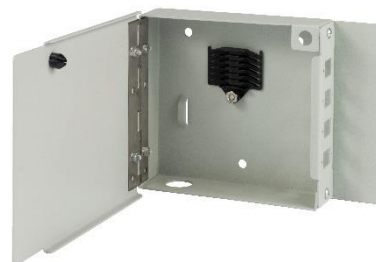


Wand-Lichtleiterverteiler aus Metall 4xSC Simplex

Beschreibung und Eigenschaften des Produkts:

Der Wand-Lichtleiterverteiler ist für die Aufputzmontage konzipiert. Mit 4 Löchern für die Montage von SC-Simplex-Adaptern und mit Halter für Spleißsicherung. Frontplatte im Lieferumfang enthalten. Kompakte Abmessungen, so bewährt sich dieser Verteiler auch bei beengten Platzverhältnissen.



Bezeichnungen:

Wand-Lichtleiterverteiler aus Metall 4 x SC Simplex; Code: **EM/FTTHMB4SCS**

Verpackung: Karton

Inhalt: Verteiler, Spleißhalter im Gehäuse

Technische Daten:

Farbe: grau

Material: Metall

Kabelverschraubungsloch: PG 13,5

Abmessungen (L x B x H): 142 x 107 x 30 mm

Gewicht: 400 g

Wir haben uns sehr bemüht, sicherzustellen, dass die präsentierten Informationen wahrheitsgemäß und vollständig sind. Wir übernehmen jedoch keine Haftung für die Genauigkeit und Vollständigkeit der Daten und können insbesondere nicht garantieren, dass diese Spezifikation keine Fehler oder Irrtümer enthält. Die in dieser Spezifikation enthaltenen Informationen können jederzeit ohne Vorankündigung geändert werden.