

Datenblatt

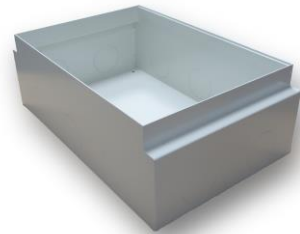
Gehäuse flach für Beton für Dose EM/FLB-SCF320PP

Bezeichnungen:

Code: EM/FLB-SCF320-PJB-FB

Beschreibung und technische Eigenschaften des Produkts:

Gehäuse (Dose) flach für Beton für Dose mit Rahmen EM/FLB-SCF320PP. Ermöglicht den Einbau in ein geschlagenes Loch oder in Ortbeton. Die reduzierte Tiefe ermöglicht einen flacheren Einlass oder einen dünneren Estrich, somit gibt es weniger Platz für Kabel im Gehäuse oder die Montageebene der Buchsen in der Dose mit Rahmen kann nicht abgesenkt werden. Mit Bruchstellen an den Wänden, um Löcher zum Einführen von Leitungen zu schlagen.



HINWEIS: Wenn es notwendig ist, die Position der Montageebene der Buchsen in einer Dose mit Rahmen zu senken, wird empfohlen, eine tiefe Dose zu wählen (siehe verbundene Produkte).

Befestigungsart:**in Beton:**

Bodenloch schlagen, im Gehäuse zum Beton (Code: EM/FLB-SCF320-PJB-FB), Löcher zum Einführen von Leitungen schlagen, Gehäuse entsprechend auf dem Boden positionieren, bei Bedarf mittels Schrauben fixieren, ausrichten; Leitungen in das im Boden positionierte Gehäuse einführen; Leitungen in die Dose mit Rahmen durch die vorher geschlagenen Löcher einführen; Dose mit Rahmen an das im Beton positionierte Gehäuse mittels der mitgelieferten Befestigungsschrauben anschrauben.

in Ortbeton:

im Gehäuse für Beton (Code: EM/FLB-SCF320-PJB-FB) Löcher zum Einführen von Leitungen schlagen, Gehäuse entsprechend auf dem Boden positionieren (bei Bedarf tieferes Loch schlagen), bei Bedarf mittels Schrauben fixieren, ausrichten; Leitungen in das im Beton positionierte Gehäuse einführen; nach der Einbetonierung Leitungen in die Dose mit Rahmen durch die vorher geschlagenen Löcher einführen; Dose mit Rahmen an das im Boden positionierte Gehäuse mittels der mitgelieferten Befestigungsschrauben anschrauben.

Bezeichnungen:

Gehäuse flach für Beton für Dose EM/FLB-SCF320PP; Code: EM/FLB-SCF320-PJB-FB

Mit dem Gehäuse kompatible Produkte:

Datenblatt

EM/FLB-SCF320PP Bodendose 16 Module für Zubehörmontage 22,5 x 45 (45 x 45)

Verwandte Produkte:

EM/FLB-SCF320-PJB Gehäuse für Beton für Dose EM/FLB-SCF320PP

Gehäuse (Dose):

Hergestellt aus: Stahl pulverbeschichtet

Farbe – grau

Abmessungen (B x H x T): 227 x 358 x 82 mm

Gewicht 1,9 kg

Hinweis: Aufgrund des Herstellungsprozesses sind geringfügige Abweichungen von den angegebenen Abmessungen möglich.

Wir haben uns sehr bemüht, sicherzustellen, dass die präsentierten Informationen wahrheitsgemäß und vollständig sind. Wir übernehmen jedoch keine Haftung für die Genauigkeit und Vollständigkeit der Daten und können insbesondere nicht garantieren, dass diese Spezifikation keine Fehler oder Irrtümer enthält. Die in dieser Spezifikation enthaltenen Informationen können jederzeit ohne Vorankündigung geändert werden.