

EmiterNet-Multimode-Glasfaseradapter

Beschreibung und technische Eigenschaften der Produkte:

LWL-Multimode-Adapter (Koppler) der EmiterNet-Serie ermöglichen es, verschiedene Arten von LWL-Kabeln miteinander zu verbinden. Es sind SC- und LC-Adapter erhältlich, sowohl in der Simplex- als auch Duplex-Ausführung. Die flanschlose Konstruktion ermöglicht die Montage in kleinen Kästen und Abnehmerdosen sowie in Verteilern mit begrenztem Platzangebot. Die Adapter werden gemäß den Anforderungen der IEC- und Telcordia-Leistungsstandards entwickelt und hergestellt.

Die Adapter werden beim Bau von Glasfasernetzen (FTTH, CATV), hauptsächlich in Glasfaser-Verteilern, Kästen und Abnehmerdosen eingesetzt.

Merkmale:

- einfacher Anschluss,
- geringe Einfügings- und Rückflussdämpfung,
- hohe Präzision der Verarbeitung.

Bezeichnungen:

SC MM Simplex Adapter ; Code: **EM/ADSCUPCMMSX**

SC MM Duplex Adapter ; Code: **EM/ADSCUPCMMDX**

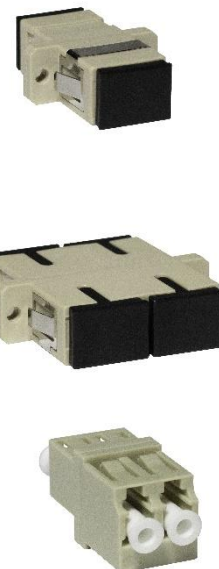
LC MM Duplex Adapter (ohne Flansche); Code: **EM/ADLCPCMMDXSW**

Kompatible Produkte:

Frontplatten für faseroptische Patchfelder

Verteilplatten von wandmontierten LWL-Schränken

Abnehmersteckdosen nicht bestückt



Technische Daten:

SC-, LC-Glasfaseradapter	
Zentrierferrulenmaterial	Keramikferrule
Max. Dämpfung	≤0,2 dB
Einpresskraft	LC: 40 N SC: 70 N
Lebensdauer [Zyklen]	1000
Farbe	Multimode-UPC: beige
Temperatur	od -40 do +75°C
Gehäusematerial	Kunststoff
Farben	beige
Schnappverschluss	nichtrostend
Staubschutzkappe	LC: Kunststoff transparent oder weiß SC: Kunststoff schwarz

Wir haben uns sehr bemüht, sicherzustellen, dass die präsentierten Informationen wahrheitsgemäß und vollständig sind. Wir übernehmen jedoch keine Haftung für die Genauigkeit und Vollständigkeit der Daten und können insbesondere nicht garantieren, dass diese Spezifikation keine Fehler oder Irrtümer enthält. Die in dieser Spezifikation enthaltenen Informationen können jederzeit ohne Vorankündigung geändert werden.