

Adaptory światłowodowe multimodowe EmitterNet

Opis i charakterystyka techniczna produktów:

Adaptory (couplery) światłowodowe multimodowe z serii EmitterNet pozwalają na łączenie ze sobą różnego rodzaju kabli światłowodowych. Dostępne są adaptory SC i LC, zarówno w wersji simplex, jak i duplex. Bezflanszowa konstrukcja adapterów LC pozwala na ich montaż w niewielkich skrzynkach i gniazdach abonenckich a także przełącznicach o ograniczonej ilości miejsca. Adaptory projektowane są i produkowane zgodnie z wymaganiami standardów wydajności IEC i Telcordia.

Adaptory znajdują zastosowanie w budowie sieci światłowodowych (FTTH, CATV), głównie w przełącznicach światłowodowych, skrzynkach i gniazdach abonenckich.

Cechy:

- łatwe do wpięcia,
- niskie straty wtrąceniowe i odbiciowe,
- wysoka precyzja wykonania.

Oznaczenia:

Adapter SC MM simplex; Kod: **EM/ADSCUPCMMSX**

Adapter SC MM duplex; Kod: **EM/ADSCUPCMMDX**

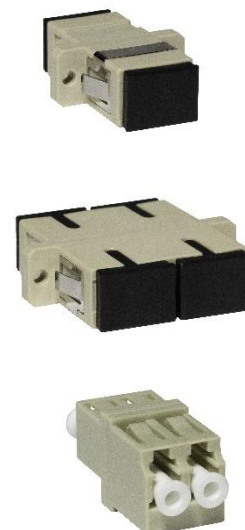
Adapter LC MM duplex (bez flanszy); Kod: **EM/ADLCPCMMDXSW**

Produkty kompatybilne:

Płyty czołowe paneli światłowodowych

Płyty rozdzielcze naściennych szafek światłowodowych

Gniazda abonenckie niewyposażone



Parametry techniczne:

Adaptory światłowodowe SC, LC	
Materiał feruli centrującej	ferula ceramiczna
Maksymalna tłumienność	≤0,2 dB
Siła wcisku	LC: 40N SC: 70N
Trwałość [cykl]	1000
Kolor	wielomodowe UPC: beżowy
Temperatura	od -40 do +75°C
Materiał obudowy	Tworzywo sztuczne
Kolory	Beżowy
Zatrząsk	Nierdzewny
Zaślepka antykurzowa	LC: Tworzywo bezbarwne lub białe SC: tworzywo czarne

Dołożyliśmy wszelkich starań, aby przedstawione informacje były rzetelne i kompletne. Jednak nie ponosimy odpowiedzialności za dokładność i kompletność danych oraz w szczególności nie możemy zagwarantować, że niniejsza specyfikacja nie zawiera błędów lub pomyłek. Informacje zawarte w niniejszej specyfikacji mogą zostać zmienione w każdej chwili bez powiadomienia.