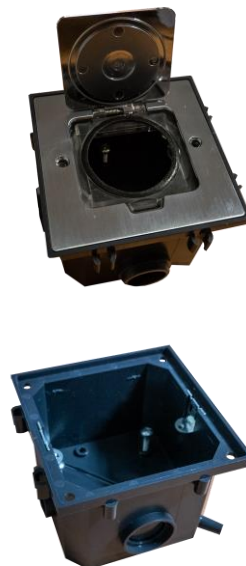


"Box podłogowy mini 2M" IP44 – puszka podłogowa do montażu gniazd zasilających standardu 45 mm (2M) w podłogach twardych (beton); kod: EM/FLB-SDF1ZNC

Opis i charakterystyka techniczna produktu:

Puszka podłogowa z ramką do instalacji osprzętu w standardzie 45x45 (gniazda elektryczne, teletechniczne, itp.). Puszka przeznaczona do stosowania w podłogach twardych w wykutym otworze lub w betonie wylewanym. Pojemność puszki to 2 moduły 22,5x45mm (1 moduł 45x45mm). Pokrywa górna wykonana z metalu otwierana o kąt 180 stopni. Posiada podwyższony stopień ochrony IP44. W puszcze znajdują się osłabienia do wybicia otworów do wprowadzenia przewodów. Puszka do wylewania w betonie wyposażona w śruby umożliwiające wypoziomowanie oraz wytłoczenia pozwalające łączyć puszkę w zestawy modułów. Box podłogowy umożliwia przygotowanie estetycznego punktu abonenckiego teletechnicznego wraz z siecią elektryczną.



Uwaga:

Stopień ochrony IP44 obowiązuje dla puszkę z zamkniętą pokrywą oraz przy prawidłowo zamontowanej puszcze montażowej.

Oznaczenia:

"Box podłogowy mini 2M" IP44 – puszka podłogowa do montażu gniazd zasilających standardu 45 mm (2M) w podłogach twardych (beton); kod: **EM/FLB-SDF1ZNC**

Produkty kompatybilne z puszką:

gniazda:

Gniazdo 230V z uziemieniem bezśrubowe 1-krotne std 45x45, z blokadą i zwalniczem, czerwone; kod: E/BGNBZ

Gniazdo 230V z uziemieniem bezśrubowe 1-krotne std 45x45, białe; E/BGN

Gniazdo modułowe 230V z uziemieniem 1-krotne std 45x45, białe; E/GM

Gniazdo modułowe 230V z uziemieniem 1-krotne std 45x45, z blokadą i zwalniczem, czerwone; E/GMBZ

adaptery:

Adapter 45x45 1xRJ45,12 biały; kod: FU/FA-644-9MP

Adapter 45x45 2xRJ45,12, biały; kod: FU/FA-644-8MP

Zaślepka jednomodułowa 22,5x45mm; kod: DC/FA-644-3MP*

Adapter dwumodułowy prosty 45x45mm dla 1xRJ45 lub 1xRJ 12; kod: DC/FA-644-2SP*

Adapter jednomodułowy prosty 22,5x45mm dla 1xRJ45 lub 1xRJ 12; kod: DC/FA-644-1SP*

Gniazdo UTP RJ 45 kat. 5e z adapterem 1-modułowe, białe, niskie; kod: DCN/TS-868K-8-C5E*

Gniazdo UTP RJ 45 kat. 6 z adapterem 1-modułowe, białe, niskie; kod: DCN/TS-868K-8-C6*

***W celu zamontowania konieczny może być demontaż kolorowej ramki znajdującej się na wyposażeniu adaptera/gniazda.**

Uwaga:

Gniazda w adapterach, które wystają poza płaszczyznę czołową adaptera oraz adaptory kątowe są niekompatybilne. Ze względu na różną głębokość gniazd oraz różne sposoby doprowadzenia i podłączenia przewodów, niektóre gniazda w adapterach mogą nie być kompatybilne. Ze względu na możliwość wystąpienia różnych kombinacji zaleca się przed instalacją sprawdzenie lub kontakt z działem technicznym.

Sposób montażu:

w betonie: w puszcze wybić otwory przy pomocy wybijaka z młotkiem w celu wprowadzenia przewodów, wykuć otwór w podłodze i osadzić puszkę, w razie potrzeby wypoziomować z wykorzystaniem śrub będących na wyposażeniu puszek; wprowadzić przewody przez puszkę umieszczoną w betonie, puszkę z ramką przykręcić wkrętami do puszek umieszczonych w betonie z wykorzystaniem istniejących otworów w pokrywie.

w betonie wylewanym: w puszcze wybić otwory przy pomocy wybijaka z młotkiem w celu wprowadzenia przewodów, puszkę umiejscowić w wymaganym miejscu na podłodze (w razie potrzeby wykuć otwór pogłębiający), mocując ją do podłogi w razie potrzeby wkrętami, wypoziomować z wykorzystaniem śrub będących na wyposażeniu puszek; wprowadzić przewody do puszek umieszczonych w betonie; po zalaniu betonem puszkę z ramką przykręcić wkrętami do puszek umieszczonych w betonie z wykorzystaniem istniejących otworów w pokrywie

Parametry techniczne:

Mechaniczne:

Ramka:

Kolor: srebrny

Wykonanie: metal

Wymiary (dł. x szer.): 87x87mm

Waga: 0,15kg

Puszka montażowa:

Kolor: szary

Wykonanie: tworzywo sztuczne

Wymiary (dł. x szer. x gł.): 91x91x67mm

Waga: 0,1kg

Dodatkowe parametry techniczne:

Zakres temperatur podczas instalacji: -5°C do +60°C

Maksymalna temperatura podczas prac budowlanych: +60°C

Uwaga:

Produkt przeznaczony do montażu w miejscach, w których zostanie wykorzystana jego funkcjonalność i zastosowanie. Z tego powodu nie należy projektować montażu puszki podłogowej w ciągach komunikacyjnych oraz miejscach, w których stanowić będzie utrudnienie lub przeszkodę dla poruszających się osób.

W zależności od typu oraz ilości kabli i przewodów przyłączeniowych wpinanych do montowanych w puszcze gniazd pokrywa może, ale nie musi się domykać w pełni. Odpowiednia funkcjonalność, wynikająca z cech produktu, powinna zostać przewidziana przez projektanta na etapie projektu.

Normy:

PN-EN 60670-1, PN-EN 60670-23

Dołożyliśmy wszelkich starań, aby przedstawione informacje były rzetelne i kompletne. Jednak nie ponosimy odpowiedzialności za dokładność i kompletność danych oraz w szczególności nie możemy zagwarantować, że niniejsza specyfikacja nie zawiera błędów lub pomyłek. Informacje zawarte w niniejszej specyfikacji mogą zostać zmienione w każdej chwili bez powiadomienia.