

Glacier Series G6



WP-XXXBB/G6-132H

Half-Cut Monokrystaliczny moduł PERC

Technologia mono PERC

Zakres mocy wyjściowej

Maksymalne napięcie układu

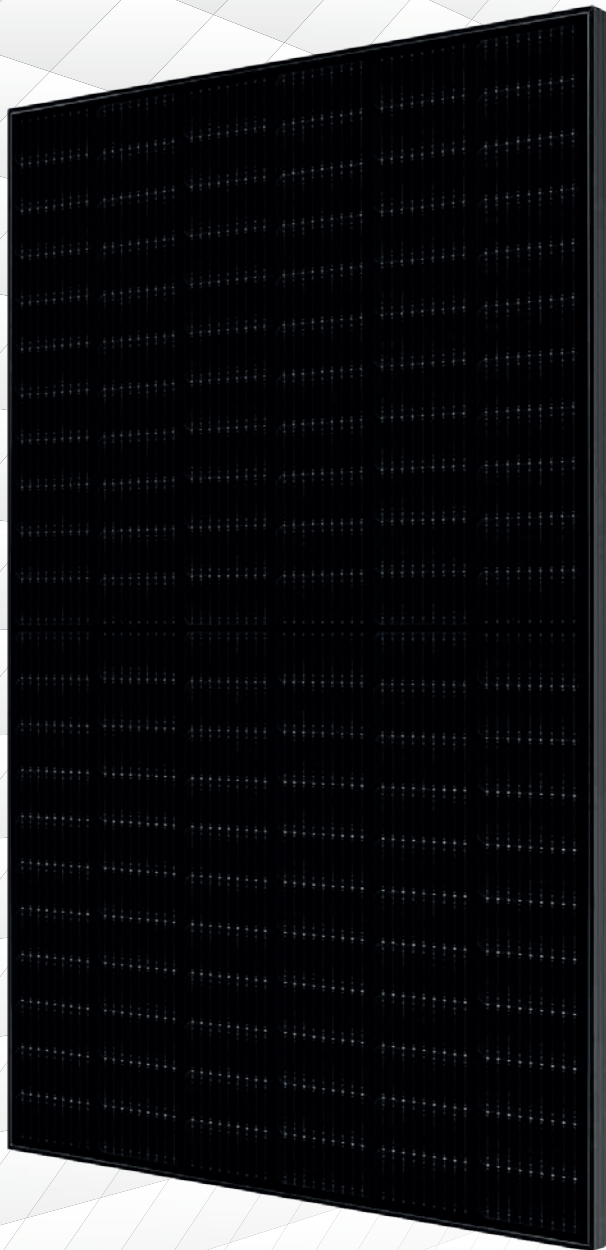
Maksymalna sprawność

132 OGNIWA

395-410 W

1500 V DC

20.50%



Znakomita wydajność przy małym nasłonecznieniu



Anty-PID



Doskonały współczynnik temperaturowy dający wyższe uzyski w długim okresie



Złącza IP68 zwiększające niezawodność instalacji PV



Dodatnia tolerancja prądowa



Zwiększona wytrzymałość na obciążenia (do 5400 Pa)



15 lat gwarancji produktowej
25 lat gwarancji przedłużonej

Gwarancja wytrzymałości



Certyfikat odporności na mgłę solną



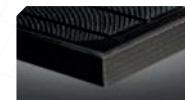
Certyfikat odporności na amoniak



Certyfikat przeciwpożarowy



Certyfikat odporności na piasek

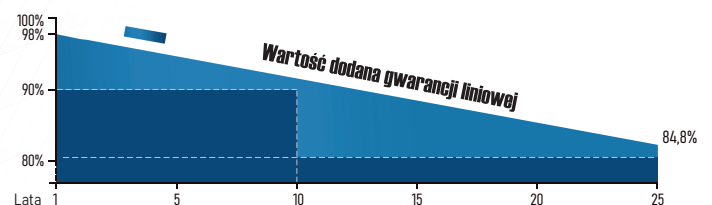


CERTYFIKATY SYSTEMU ZARZĄDZANIA

ISO 9001:2015 System zarządzania jakością
ISO 14001:2015 System zarządzania środowiskowego
OHSAS 18001:2007 Międzynarodowe standardy BHP

CERTYFIKATY PRODUKTU

IEC61215, IEC61730: VDE/TUV SUD/TUV Rheinland/CE
UL 1703/61730: UL
IEC 62716, IEC 61701 ED2: VDE

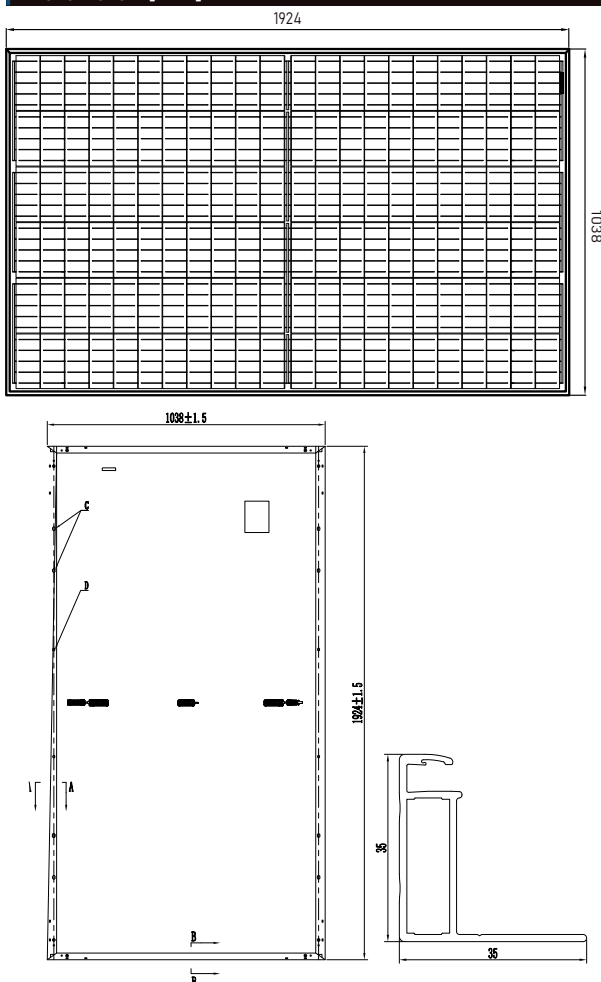


15 lat gwarancji produktowej | 25 lat gwarancji na wydajność liniową

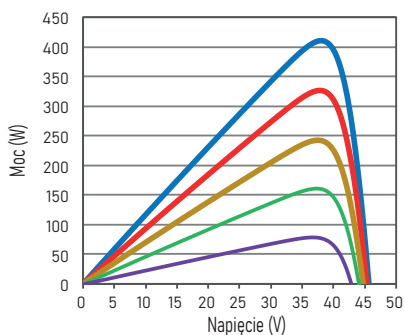
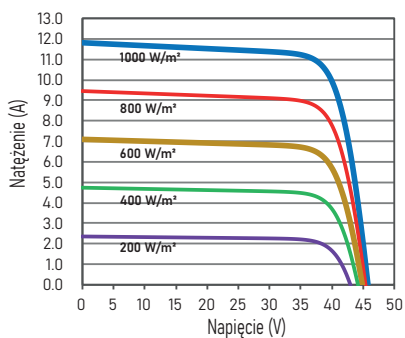
Precision and Passion



KONSTRUKCJA [mm]



CHARAKTERYSTYKA PRĄDOWO - NAPIĘCIOWA WP-XXXBB/G6-132H



— 1000 W/m² — 800 W/m² — 600 W/m² — 400 W/m² — 200 W/m²

DANE ELEKTRYCZNE (STC*)

Klasa mocy	395	400	405	410
Moc maksymalna (Pmax) (W)	395	400	405	410
Napięcie mocy maksymalnej (Vmp) (V)	37.80	37.90	38.00	38.10
Prąd mocy maksymalnej (Imp) (A)	10.46	10.56	10.66	10.77
Napięcie obwodu otwartego (Voc) (V)	45.40	45.50	45.60	45.70
Prąd zwarcia (Isc) (A)	11.41	11.54	11.67	11.80
Sprawność modułu (%)	19.70	20.00	20.30	20.50
Tolerancja mocy	0~+5W			

*Natężenie promieniowania 1000 W/m², Temperatura ognia 25°C, AM 1.5

DANE ELEKTRYCZNE (NOCT*)

Klasa mocy	395	400	405	410
Moc maksymalna (Pmax) (W)	292	296	300	304
Napięcie mocy maksymalnej (Vmp) (V)	35.70	35.80	35.90	36.00
Prąd mocy maksymalnej (Imp) (A)	8.18	8.27	8.36	8.44
Napięcie obwodu otwartego (Voc) (V)	42.99	43.00	43.10	43.20
Prąd zwarcia (Isc) (A)	9.22	9.32	9.42	9.53

*Natężenie promieniowania 800 W/m², Temperatura otoczenia 20°C, Prędkość wiatru 1 m/s

DANE MECHANICZNE

Ilość ogniw	132 ogniw (6 x 22)
Typ ogniw	Monokrystaliczne 166 mm x 83 mm
Wymiary L*W*H	1924 x 1038 x 35 mm
Waga	22.0 kg
Szkoło	Szkoło hartowane 3,2 mm z powłoką antyrefleksyjną
Rama	Anodizowany stop aluminium
Skrzynka przyłączeniowa	IP68, 3 Diody Bypass
Przewody wyjściowe	4 mm² [IEC], 1400 mm
Obciążenie wiatrem/śniegiem	2400 Pa / 5400 Pa
Złącza	MC4-EVO2 lub kompatybilne

WSPÓŁCZYNNIKI TEMPERATUROWE

Nominalna temperatura pracy (NOCT)	45°C ± 2°C
Temperaturowy współczynnik mocy Pmax	- 0.39% / °C
Temperaturowy współczynnik napięcia Voc	- 0.29% / °C
Temperaturowy współczynnik prądu Isc	0.049% / °C

DOPUSZCZALNE PARAMETRY

Temperatura pracy	-40°C do +85°C
Maksymalne napięcie układu	1000 V / 1500 V DC (IEC)
Maksymalny bezpiecznik szeregowy	20 A
Klasa modułu	Klasa A
Klasyfikacja ogniw	Klasa C

INFORMACJE O OPAKOWANIU

Liczba modułów na paletę	31 sztuk
Liczba modułów na 40' kontenera	744 sztuki

*Watt power zastrzega sobie prawo do wprowadzania zmian w opisanych informacjach w dowolnym momencie bez uprzedzenia. Prosimy o zaopatrywanie się w najnowszą wersję karty katalogowej, która zostanie dołączona do wiążącej umowy zawartej przez strony w odniesieniu do wszystkich transakcji związanych z zakupem i sprzedażą produktów opisanych w niniejszym dokumencie.

WP-XXXBB/G6-132H