

Instrukcja montażu ramki:

Ramka do montażu natynkowego do EM/TSM-PW1Z

Ramka do montażu natynkowego do EM/TSM-PW2Z

Oznaczenia:

Kod: **EM/TSM-RN1Z**

EM/TSM-RN2Z

Uwaga: poniżej przedstawiono sposób montażu ramki do montażu natynkowego do telekomunikacyjnych skrzynek montażowych p/t typ PW1Z i PW2Z. Zastosowanie odpowiedniej ramki wraz z właściwą skrzynką telekomunikacyjną podtynkową tworzy skrzynkę telekomunikacyjną natynkową.

Montaż ramki wraz ze skrzynką telekomunikacyjną (na przykładzie zestawu RN1Z i PW1Z):

1. W ramce wybić otwory (w miejscu zaślepionych przepustów) umożliwiające doprowadzenie kabli i przewodów do wnętrza (fot.1).
2. Przyłożyć ramkę do ściany w miejscu planowanego montażu z uwzględnieniem położenia „GÓRA” oznaczonego etykietą, po wypoziomowaniu wyznaczyć na ścianie miejsca pod kołki montażowe (fot.2).
3. Wywiercić otwory w ścianie o odpowiedniej średnicy pod dobrane uprzednio kołki montażowe (spoza wyposażenia ramki) i przykręcić ramkę do ściany.
4. W skrzynce podtynkowej odpowiedniej do ramki zdemontować uchwyt montażowy oraz płytę montażową odkręcając odpowiednio śruby mocujące uchwyt (fot.3) oraz nakrętki motylkowe mocujące płytę montażową (fot.4).
5. Włożyć skrzynkę telekomunikacyjną podtynkową do środka ramki i przykręcić śrubami z podkładkami (na wyposażeniu ramki); przed ostatecznym dokręceniem wyrównać ułożenie skrzynki podtynkowej względem ramki (fot.5,6,7).
6. Zamontować z powrotem płytę montażową i uchwyt montażowy (fot.8).

Uwaga: w przypadku odwrotnego montażu ramki lub też konieczności zmiany kierunku otwarcia drzwiczek w skrzynce telekomunikacyjnej można zdemontować i odwrócić całą ramę frontową z drzwiami, odkręcając 4 wkręty (fot. 9) (patrz instrukcja będąca na wyposażeniu skrzynki telekomunikacyjnej).

W przypadku doprowadzenia do wewnątrz skrzynki zasilania elektrycznego:

1. Należy wykonać połączenie podstawy obudowy skrzynki telekomunikacyjnej z ramką do montażu natynkowego, wykorzystując w skrzynce jedną ze śrub mocujących płytę montażową, a w ramce jedną ze śrub mocujących skrzynkę do ramki. Połączenie

Instrukcja montażu ramki:

wykonać z wykorzystaniem linki uziemienia (spoza wyposażenia ramki).

2. Skrzynka powinna zostać podłączona do instalacji ochronnej (PE) budynku, jak również powinny zostać zastosowane odpowiednie inne środki ochronne przed dotykiem bezpośrednim i porażeniem prądem elektrycznym, zgodnie z informacjami zawartymi przy opisie montażu skrzynki telekomunikacyjnej.

Powyższa instrukcja nie wyklucza konieczności zastosowania innych zabezpieczeń ochronnych przed dotykiem bezpośrednim i porażeniem prądem elektrycznym wynikających z innych norm i przepisów, w zależności od instalacji wykonywanej przez instalatora.

W przypadku montażu telekomunikacyjnych skrzynek mieszkaniowych wraz z doprowadzeniem zasilania instalacja powinna być wykonana przez osoby posiadające wymagane odpowiednimi przepisami kwalifikacje.



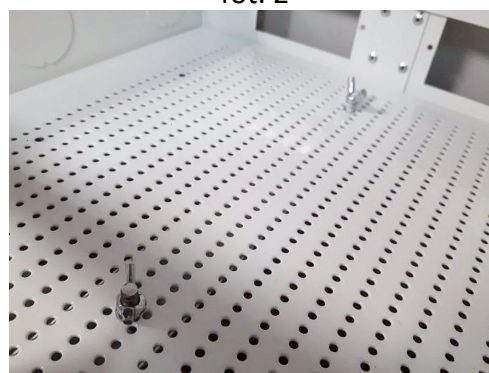
fot.1



fot. 2

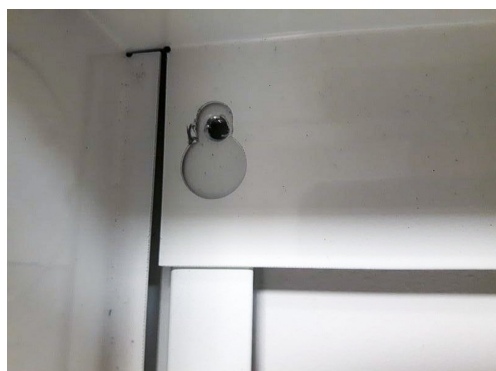


fot. 3



fot. 4

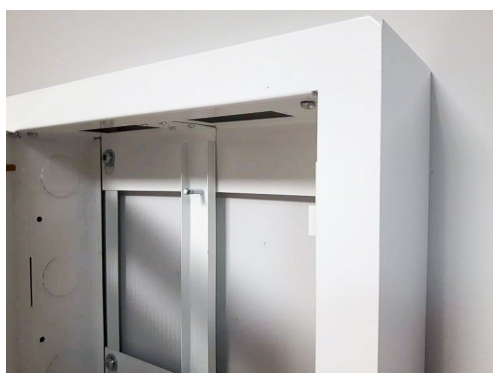
Instrukcja montażu ramki:



fot. 5



fot. 6



fot.7



fot. 8



fot.9