



SecuriTEST IP

Tester CCTV dedykowany do systemów
Cyfrowych IP / HD Coaxialnych / Systemów Analogowych

SecuriTEST IP



Tester CCTV dedykowany do systemów Cyfrowych IP / HD Coaxialnych / Systemów Analogowych

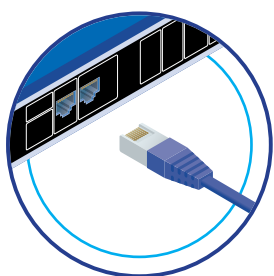
SecuriTEST IP to tester dedykowany do systemów cyfrowych kamer IP, HD coax i analogowych kamer CCTV, doskonały do sprawdzania instalacji i rozwiązywania problemów. Jest jedynym testerem na rynku, który zasila, konfiguruje i dokumentuje jednocześnie, zwiększa produktywność pracy.

Dostarcza zasilanie do kamer przez PoE/PoE + (Power over Ethernet) lub poprzez standardowe zasilanie 12V DC za pomocą wewnętrznego akumulatora Li-Ion, eliminując potrzebę stosowania zewnętrznych źródeł zasilania.

Funkcja QuickIP™ umożliwia początkującym instalatorom, którzy nie są ekspertami od sieci, szybkie i łatwe łączenie się z kamerami.

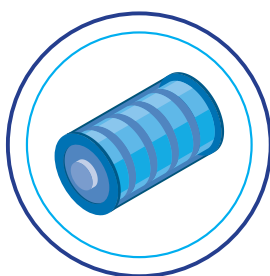
Tworzy profesjonalne raporty z testów, zawierające zrzuty z ekranu, do weryfikacji czy zadanie zostało wykonane pomyślnie.

Konfiguracja kamer, Instalacja oraz Rozwiązywanie problemów



Podłączenie kamery

Podłącz kamerę do testera za pomocą portów: RJ45, BNC lub Wi-Fi.



Zasilanie kamery

Zasilanie kamery za pomocą: PoE (bateria testera lub podłączenie do sieci), DC 12V / 2A (bateria testera).



Identyfikacja Kamery i Logowanie

Automatyczna konfiguracja sieci i połączenie z kamerami IP.



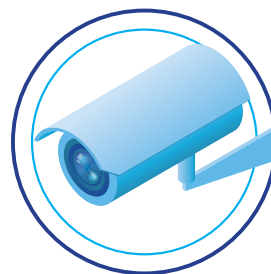
Wysyłanie raportów

Wysyłaj raporty z miejsca pracy za pomocą poczty e-mail lub preferowanej witryny do udostępniania plików.



Dokumentacja

Twórz raporty z obrazami, statystykami i ustawieniami kamery.



Ustawienia kamery

Kompleksowe opcje konfiguracji, takie jak ustawianie ostrości, AIM, ustawienia PTZ, ustawienia sieciowe (IP), ustawienia wideo.

Podłączenie Kamery

Podłącz tester do dowolnej kamery IP lub analogowej za pomocą portów RJ45, BNC lub Wi-Fi po sieci.



Zasilanie Kamery

Niezależnie od tego, czy instalujesz kamerę, czy rozwiązujesz problem z kamerami, SecuriTEST IP będzie w tym pomocny.

Nie ma potrzeby stosowania dodatkowych źródeł zasilania

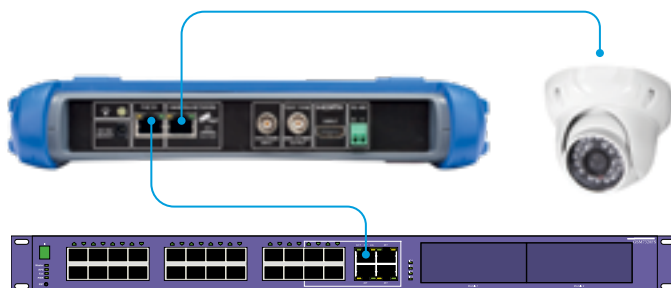
- SecuriTEST IP posiada następujące wyjścia mocy:



Zasilanie kamery za pomocą Power over Ethernet (PoE), do 24 Watów z testera - port RJ45.



Zasilanie kamery za pomocą DC12V / 2A z testera - złącze 2,5 mm do 3,5 mm



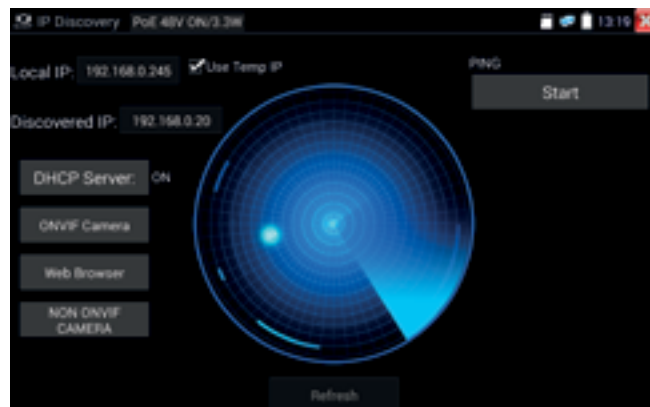
Zasilanie kamery, poprzez przekazanie PoE z sieci i z testera - port RJ45.

Identyfikacja Kamery i Logowanie

Funkcja QuickIP™ automatyzuje proces łączenia się z kamerami IP, umożliwiając początkującym instalatorom konfigurację kamer IP tak łatwo, jak kamer analogowych. W przypadku, gdy kamera wymaga dynamicznego adresu IP, SecuriTEST IP ma wbudowany serwer DHCP, który ułatwia konfigurację i eliminuje potrzebę użycia dodatkowego sprzętu sieciowego.

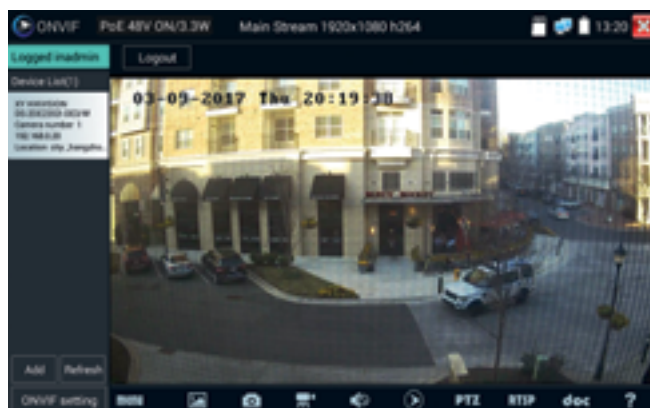
Dostępny zestaw narzędzi do rozwiązywania problemów sieciowych pomaga w zlokalizowaniu i rozwiązaniu problemów z łącznością sieciową.

- Wyświetlenie konfiguracji sieciowej
- Ping / TraceRoute
- Pulsowanie diody na porcie switcha w celu identyfikacji portu
- Skanowanie sieci IP - sprawdza czy nie ma konfliktu adresów IP



Konfiguracja Kamery IP

SecuriTEST IP oferuje szeroką gamę narzędzi do konfiguracji kamer z funkcją ONVIF i bez-ONVIF, w celu zapewnienia prawidłowego zainstalowania kamery



1. Konfiguracja Kamery - zaktualizuj informacje o kamerze i ustawienia sieciowe.

2. Aim i Focus - użyj ekranu dotykowego o wysokiej rozdzielczości lub przycisków jeżeli pracujesz w rękawiczkach.

3. Programy dla kamer PTZ - Programowanie ustawień PTZ, aby użytkownicy mogli automatycznie przeglądać predefiniowane obszary.

4. Zdjęcia - zapisuj migawki wideo, w tym wstępnie ustawione lokalizacje instalacji.

5. Klipy wideo - nagraj klipy wideo, aby zademonstrować pełne pokrycie kamer PTZ..

Konfiguracja Kamery Analogowej i Kamery HD

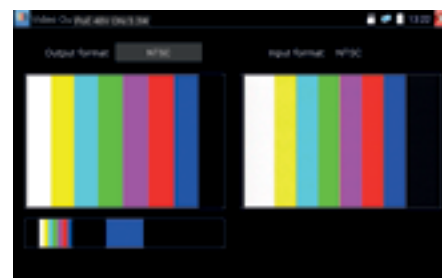
Łatwe ustawianie Kamery Analogowej.



Ustawiania Wideo



Ustawienia protokołu PTZ



Generator wzorców testowych do ustawienia ekranu

Profesjonalne Raporty*

Łatwe przesyłanie raportów z miejsca pracy - Korzystaj z wbudowanej sieci Wi-Fi i przeglądarki, raporty z testów można wysłać bezpośrednio z testera za pomocą poczty elektronicznej lub skorzystać z dowolnej metody udostępniania plików.

Zmień darmowe naprawy na profesjonalne, płatne usługi serwisowe - Generuj profesjonalne raporty PDF, które potwierdzą klientowi prawidłową instalację.

Nigdy więcej arkuszy kalkulacyjnych - dzisiejsi inżynierowie od zabezpieczeń tracą czas na ręczne wypełnianie dokumentów w Excel-u, w celu tworzenia raportów. SecuriTEST IP jest pierwszym testerem do przechwytywania obrazu z kamery, konfiguracji sieci i tworzenia dokumentacji.

Skróć czas rozwiązywania problemów - Raporty przechwytyją konfigurację powykonawczą, co może być pomocne przy rozwiązywaniu problemów w przyszłych kontaktach z klientem.

18 GB łącznej pamięci masowej - 10 GB pamięci wewnętrznej i 8 GB dostępnych na dołączonej karcie pamięci SD.

*Ma zastosowanie tylko w przypadku korzystania z protokołu ONVIF

Przykładowy Raport

SecuriTEST IP Test Report

Job/Project name : Lake Ridge
Operator : J. Smith
Company : City Wide CCTV
Street : 1300 N. Industrial Blvd
City : San Jose, CA
State : SC
Country : USA
ZIP : 29777
Tel : 888-555-1295
Email : contactus@trend-networks.com

Tester Info
Tester Name : SecuriTEST IP
Serial No : 2017072000010810
Hardware Version : 1.3-1.3
Main SW version : V1.1.0
Test Time/Date : 2017-10-09 12:32:37
Time zone : EST
Firmware Version : 1.7.1.1.4
System SW version : IN-K2-K7V1.0.0-1.0.0-7114G

Device Info
Camera name : IPCAM06
Camera time : 2017-10-9 13:036
Camera Firmware Ver : V5.3.9 build 151223
Camera Model : DS-2DE2202-DE3W
Camera Maker : HIKVISION
ONVIF version : 2.40

Network Status Info
Ethernet port speed : 100Mbps
PoE :
Camera IP Mode : dynamic
Gateway : 192.168.1.1
DNS : 8.8.8.8
Duplexity : Full
Camera IP address : 192.168.1.64
Camera subnet mask : 255.255.255.0
Camera MAC add : bc:ad:28:c8:6d:0e

Image Info
Resolution : 1920x1080
Frame Rate (fps) : 25
photo :
Encoding format : H264
Bit Rate Max (kbps) : 3072

2011-01-02-11-25-08.png
2011-01-02-12-16-07.png
2011-01-04-20-30-12.png
2011-01-04-20-24-37.png

Test kabla danych (UTP) - Mapa połączeń

Wyeliminuj błędy w rozwiązywaniu problemów związanych z okablowaniem - SecuriTEST IP można używać z sondą indukcyjną i terminatorem w celu wykrycia usterek okablowania, takich, jak przekros, zwarcie czy przerwy w kablu. Tester sprawdza również długość okablowania.

Wnikanie wody w okablowanie - Wiele kabli biegnie na zewnątrz lub w podziemnym kanale i jest narażonych na działanie wilgoci. Wnikanie wilgoci przez osłonę kabla jest trudne do identyfikacji, co prowadzi do wielu problemów z wydajnością.



Cable Tracing - Śledzenie okablowania

SecuriTEST IP pozwala na identyfikację i namierzanie kabli za pomocą Cyfrowego Generатора Tonów oraz Sondy. Wybierz jeden z czterech tonów i użyj Sondy z różnymi ustawieniami czułości, aby zidentyfikować kabel albo jedną żyłę w wiązce.

SecuriTEST IP

Precyzyjna konfiguracja kamer 4K

- Cyfrowy Zoom pozwala wyświetlić wszystkie detale wysokiej rozdzielczości wideo na 7-calowym ekranie dotykowym.

Szybki dostęp do najważniejszych funkcji

- Menu skrótów, aby natychmiast uruchomić najczęściej używane narzędzia.

Obsługa jedną ręką

- Pan(sterowanie poziome) / Tilt(sterowanie pionowe) / Zoom (PTZ) kamery za pomocą ekranu dotykowego lub klawiszy.



Długi czas pracy na baterii

- do 10 godzin ciągłej pracy - bateria litowo-polimerowa.

Łatwość użytkowania

- 7 calowy ekran dotykowy o wysokiej rozdzielczości 1920 x 1200.

Pomoc w rozwiązywaniu problemów z PoE +

- Tester wyświetla zużycie PoE w podłączonej kamerze, w czasie rzeczywistym, za pomocą narzędzia do monitorowania zasilania. Wyświetla napięcie na parze oraz całą moc pobieraną.

Wejścia wideo analogowe / AHD / CVI / TVI - Maxymalna uniwersalność przez połączenie ze wszystkimi popularnymi kamerami analogowymi i HDover-coax.

Konfiguracja monitorów - Użyj analogowego portu wyjścia wideo w testerze z funkcją generatora wzorów testowych, aby skonfigurować monitory.

Wbudowana Latarka

- Jasne światło LED z opcją automatycznego wyłączenia 5/10/30/60 minut.

Zasilanie 12V DC

- Zasilanie dowolnej kamery za pomocą wbudowanego zasilacza prądu stałego 12V/2A.

Zasilanie kamery za pomocą PoE +

- Port sieciowy RJ45 zapewnia PoE + (do 24W) do kamery za pomocą wewnętrznej baterii, gdy zasilanie sieciowe jest niedostępne.

Rozwiązywanie problemów z HDMI

- Użyj portu HDMI IN, aby podłączyć się do dowolnego źródła HDMI w celu wykluczenia problemu rejestratora wideo (NVR) i monitora.

Wejście HDMI - eliminuje potrzebę stosowania dodatkowego monitora.

Wejście/Wyjście RS485

- Steruj i ustawiaj kamery (PZT) Pan/Tilt/Zoom i monitoruj przychodzące sygnały sterujące PTZ, aby ułatwić rozwiązywanie problemów z kamerami analogowymi.

Testowanie dźwięku z kamery za pomocą portu audio

- Test mikrofonu kamery za pośrednictwem wewnętrznego głośnika testera.

Testowanie dźwięku z kamery za pomocą portu wyjścia audio

- Słuchaj dźwięku z kamery w testerze za pomocą wbudowanego głośnika lub słuchawek. Przydatne podczas hałasu.

Testowanie kabla

- Port RJ45 do testowania nieekranowanej skrętki (UTP). Automatycznie wykryje błędy okablowania, takie jak przekros, zwarcie czy przerwy.

Ładowanie przez USB

- Wysokiej mocy port USB 2A do szybkiego ładowania urządzeń takich jak telefony komórkowe i tablety. (Należy pamiętać, że ten port nie obsługuje przesyłania danych).

Slot microSD

- Przesyłaj raporty z testów, zrzuty ekranu i klipy wideo oraz dokonuj aktualizacji oprogramowania za pomocą kart microSD.

Wyjście HDMI

- Możliwość podłączenia zewnętrznego, większego monitora za pomocą HDMI w celu lepszej przejrzystości.

SecuriTEST IP

Tester CCTV dedykowany do systemów
Cyfrowych IP / HD Coaxialnych /
Systemów Analogowych



Informacje dotyczące zamawiania

Nr części:	Zawartość zestawu:
R171000	SecuriTEST IP - 1 x Tester do kamer SecuriTEST IP, 1 x futerał, 1 x pasek na szyję, 1 x adapter do zasilacza UE/UK/US/AU, 1 x sonda, 1 x 3m patchcord 5e UTP, 1 x 3m kabel koncentryczny z dwoma końcówkami BNC (m), 1 x 3m kabel zasilający DC12V 3.5 (f) do 2,5 (f), 2 x RS485 (wtyk żeński zielony), 1 x 0,5m kabel RS485 (wtyk żeński zielony) i dwa klipsy, 1 x 0,5m kabel audio jack męski, na drugim końcu dwa klipsy, 1 x skrócona instrukcja, 1 x 8GB karta microSD

SecuriTEST IP Test Report	
Job/Project name: Lake Ridge	Operator: J. Smith
Tested/Job No.: QP1276	Company: City View CCTV
Building No.: 1276	Street: 1350 N. Industrial Blvd
Street: Ridge Point Dr	City: San Jose, CA
City: Ridge City	ZIP: 95128
State: NC	Country: USA
ZIP: 27717	Tel: 888-888-1235
Country: USA	Email: sales@trend-networks.com
Tester Info	
Tester Name: SecuriTEST IP	Test Time/Date: 2017-10-04 12:30:57
Serial No.: 201707000010810	Time zone: EST
Hardware Version: 1.3-1.3	Firmware Version: 1.7.3.1.4
Main SW version: V1.1.0	System SW version: 19.03.27V1.0.0-1.0.0-71142
Camera Info	
Camera name: IPCA006	Camera Model: DS-DC2060-DE30W
Camera I/O: 2017-10-0 13:03:38	Camera Maker: HANWON
Camera Firmware Ver.: V5.3.0-040 10/02/17	ONVIF version: 2.40
Network Status Info	
Ethernet port speed: 100Mbps	Duplexity: Full
PoE:	Camera IP address: 192.168.1.66
Camera IP Mode: dynamic	Camera subnet mask: 255.255.255.0
Gateway: 192.168.1.1	Camera MAC add.: 9c:ac:38:08:6d:6e
DNS: 8.8.8.8	
Image Info	
Resolution: 1920x1080	Encoding format: H264
Frame Rate (fps): 25	Bit Rate (kbps): 2072
proto:	

Akcesoria opcjonalne

Nr części:	Opis
R171050	1 x Zamienna Sonda
R171051	1 x Zestaw akcesoriów zamiennych do SecuriTEST IP. 1 x kabel koncentryczny z dwoma końcówkami BNC (m), 1 x kabel zasilający DC12V 3.5 (f) do 2.5 (f), 2 x RS485 (wtyk żeński zielony)
R171052	1 x Wymienny akumulator

Aby zamówić akcesoria zamienne, odwiedź naszą stronę internetową.

Podstawowe dane techniczne

Pamięć wewnętrzna	Max. Długość kabla	Żywotność baterii*	Wymiary (mm)	Waga	Temperatura pracy	Wilgotność pracy
10GB	100m	10 godzin	160 (L) x 252 (W) x 48 (D)	1 Kg	-10°C do +50°C	30% do 90%

Aby uzyskać szczegółowe informacje, odwiedź naszą stronę internetową.

* Żywotność baterii zależy od obciążenia.

Dystrybutor:
EMITER Sp. z o.o.
ul. Porcelanowa 27
40-043 Katowice
tel. 32 730 34 00 e-mail:emiter@emiter.net.pl



TREND NETWORKS

Wszelkie prawa zastrzeżone.
TREND, TREND NETWORKS,
SecuriTEST i logo QuickIP są
znakami towarowymi lub
są zarejestrowane jako znaki
handlowe TREND NETWORKS.

TREND NETWORKS
Stokenchurch House, Oxford Road, Stokenchurch,
High Wycombe, Bucks, HP14 3SX, UK.
Tel. +44 (0)1925 428 380 | Fax. +44 (0)1925 428 381
uksales@trend-networks.com

www.trend-networks.com



Specyfikacja może ulec zmianie
bez powiadomienia.
Z wyjątkiem błędów i ominięć
© TREND NETWORKS 2020
PPublikacje nr: 171841, Rev. 3