



Karta katalogowa

Uchwyty szybkiego montażu UCHKP

Opis i charakterystyka techniczna produktu:

Uchwyt do szybkiego montażu modułów w standardzie 45x45mm do kanałów KP90x40, KP90x60, KP110x60 i KP150x60.

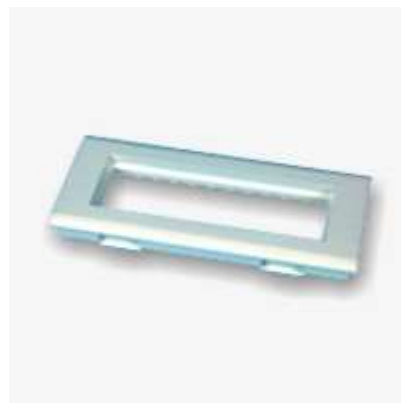
Sposób montażu:

Uchwyt UCHKP zatrzaskujemy na brzegach kanału, wtrząskujemy gniazdo sieciowe lub komputerowe.

W uchwytach UCHKP-6 nie należy łączyć gniazd GN-4 lub GNB-4 z 2x adapter 1-mod. lub adapterami 2-mod. kątowymi.

Uchwyt UCHKP-6 może być używany tylko do gniazd komputerowych RJ oraz do gniazd zasilających potrójnych.

W kanale KP90x40 nie można stosować gniazd zasilających podwójnych lub potrójnych.



Oznaczenia:

Uchwyt do szybkiego montażu 2-modułowy, Kod: UCHKP-2

Uchwyt do szybkiego montażu 4-modułowy, Kod: UCHKP-4

Uchwyt do szybkiego montażu 6-modułowy, Kod: UCHKP-6

Parametry techniczne:

Mechaniczne:

kolory: biały

wymiary (szer x wys): 85x80mm (UCHKP-2); 85x130mm (UCHKP-4); 85x175mm (UCHKP-6);

materiał: ABS