

## Karta katalogowa

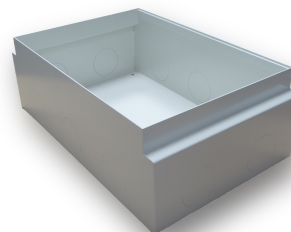
### Obudowa płytko do betonu do puszkii EM/FLB-SCF320PP

#### Oznaczenia:

Kod: EM/FLB-SCF320-PJB-FB

#### Opis i charakterystyka techniczna produktu:

Obudowa (puszka) płytko do betonu do puszkii z ramką EM/FLB-SCF320PP. Umożliwia montaż w wykutym otworze lub w betonie wylewanym. Zmniejszona głębokość, pozwala wykonać płytsze wkucie lub wylewkę o mniejszej grubości, co odbywa się kosztem mniejszej przestrzeni na kable w obudowie lub braku możliwości obniżenia płaszczyzny montażowej gniazd w puszcze z ramką. Posiada osłabienia na ściankach do wybicia otworów do wprowadzenia przewodów.



**UWAGA:** w przypadku konieczności obniżenia położenia płaszczyzny montażowej gniazd w puszcze z ramką, zaleca się dobór puszkii głębszej (patrz produkty powiązane).

#### Sposób montażu:

##### w betonie:

wykuć otwór w podłodze, w obudowie do betonu (kod: EM/FLB-SCF320-PJB-FB) wybić otwory do wprowadzenia przewodów, obudowę umiejscowić w wymaganym miejscu na podłodze, mocując ją do podłogi w razie potrzeby wkrętami, wypoziomować; wprowadzić przewody do obudowy umieszczonej w podłodze; wprowadzić przewody do puszkii z ramką przez uprzednio wybite otwory; puszkę z ramką przykręcić do obudowy umieszczonej w betonie z wykorzystaniem istniejących śrub mocujących.

##### w betonie wylewanym:

w obudowie do betonu (kod: EM/FLB-SCF320-PJB-FB) wybić otwory do wprowadzenia przewodów, obudowę umiejscowić w wymaganym miejscu na podłodze (w razie potrzeby wykuć otwór pogłębiający), mocując ją do podłogi w razie potrzeby wkrętami, wypoziomować; wprowadzić przewody do obudowy umieszczonej w betonie; po zalaniu betonem wprowadzić przewody do puszkii z ramką przez uprzednio wybite otwory; puszkę z ramką przykręcić do obudowy umieszczonej w betonie z wykorzystaniem istniejących śrub mocujących.

#### Oznaczenia:

Obudowa płytko do betonu do puszkii EM/FLB-SCF320PP; kod: EM/FLB-SCF320-PJB-FB

#### Produkty kompatybilne z obudową:

EM/FLB-SCF320PP    Puszka podłogowa 16-modułowa do montażu osprzętu 22,5x45 (45x45)

## ***Karta katalogowa***

---

### **Produkty zbliżone:**

EM/FLB-SCF320-PJB

Obudowa do betonu do puszki EM/FLB-SCF320PP

### **Obudowa (puszka):**

wykonanie: stal malowana proszkowo

kolor - szary

wymiary (szer. x wys. x gł.): 227x358x82 mm

masa 1,9 kg

Uwaga: ze względu na proces technologiczny produkcji podane wymiary mogą się nieznacznie różnić.

Dołożyliśmy wszelkich starań, aby przedstawione informacje były rzetelne i kompletne. Jednak nie ponosimy odpowiedzialności za dokładność i kompletność danych oraz w szczególności nie możemy zagwarantować, że niniejsza specyfikacja nie zawiera błędów lub pomyłek. Informacje zawarte w niniejszej specyfikacji mogą zostać zmienione w każdej chwili bez powiadomienia.