



## **Karta katalogowa**

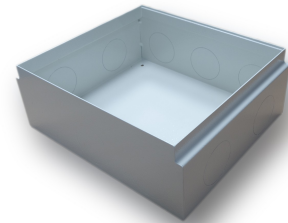
### **Obudowa płytka do betonu do puszki EM/FLB-SCF245P lub EM/FLB-SCF245PS**

#### **Oznaczenia:**

Kod: EM/FLB-SCF245-PJB-FB

#### **Opis i charakterystyka techniczna produktu:**

Obudowa (puszka) płytka do betonu do puszki z ramką EM/FLB-SCF245P lub EM/FLB-SCF245PS. Umożliwia montaż w wykutym otworze lub w betonie wylewanym. Zmniejszona głębokość, pozwala wykonać płytsze wkucie lub wylewkę o mniejszej grubości, co odbywa się kosztem mniejszej przestrzeni na kable w obudowie lub braku możliwości obniżenia płaszczyzny montażowej gniazd w puszcze z ramką. Posiada osłabienia na ściankach do wybicia otworów do wprowadzenia przewodów.



**UWAGA:** w przypadku konieczności obniżenia położenia płaszczyzny montażowej gniazd w puszcze z ramką, zaleca się dobór puszki głębszej (patrz produkty powiązane).

#### **Sposób montażu:**

##### **w betonie:**

wykuć otwór w podłodze, w obudowie do betonu (kod: EM/FLB-SCF245-PJB-FB) wybić otwory do wprowadzenia przewodów, obudowę umiejscowić w wymaganym miejscu na podłodze, mocując ją do podłogi w razie potrzeby wkrętami, wypoziomować; wprowadzić przewody do obudowy umieszczonej w podłodze; wprowadzić przewody do puszki z ramką przez uprzednio wybite otwory; puszkę z ramką przykręcić do obudowy umieszczonej w betonie z wykorzystaniem istniejących śrub mocujących.

##### **w betonie wylewanym:**

w obudowie do betonu (kod: EM/FLB-SCF245-PJB-FB) wybić otwory do wprowadzenia przewodów, obudowę umiejscowić w wymaganym miejscu na podłodze (w razie potrzeby wykucie otwór pogłębiający), mocując ją do podłogi w razie potrzeby wkrętami, wypoziomować; wprowadzić przewody do obudowy umieszczonej w betonie; po zalaniu betonem wprowadzić przewody do puszki z ramką przez uprzednio wybite otwory; puszkę z ramką przykręcić do obudowy umieszczonej w betonie z wykorzystaniem istniejących śrub mocujących.

#### **Oznaczenia:**

Obudowa płytka do betonu do puszki EM/FLB-SCF245P lub EM/FLB-SCF245PS; kod: EM/FLB-SCF245-PJB-FB



## **Karta katalogowa**

---

### **Produkty kompatybilne z obudową:**

EM/FLB-SCF245P      Puszka podłogowa 12-modułowa do montażu osprzętu 22,5x45 (45x45)

EM/FLB-SCF245PS      Puszka podłogowa 12-modułowa do montażu osprzętu 22,5x45 (45x45)

### **Produkty zbliżone:**

EM/FLB-SCF245-PJB      Obudowa do betonu do puszki EM/FLB-SCF245P lub EM/FLB-SCF245PS

### **Obudowa (puszka):**

wykonanie: stal malowana proszkowo

kolor - szary

wymiary (szer. x wys. x gł.): 220x252x82 mm

masa 1,1 kg

Uwaga: ze względu na proces technologiczny produkcji podane wymiary mogą się nieznacznie różnić.

Dołożyliśmy wszelkich starań, aby przedstawione informacje były rzetelne i kompletne. Jednak nie ponosimy odpowiedzialności za dokładność i kompletność danych oraz w szczególności nie możemy zagwarantować, że niniejsza specyfikacja nie zawiera błędów lub pomyłek. Informacje zawarte w niniejszej specyfikacji mogą zostać zmienione w każdej chwili bez powiadomienia.