

## Puszka podłogowa 6-modułowa do montażu osprzętu 22,5x45 (45x45) IP66

### Oznaczenia:

Puszka podłogowa 6-modułowa do montażu osprzętu 22,5x45 (45x45) IP66;  
kod: EM/FLB-SOB3SF

### Opis i charakterystyka techniczna produktu:

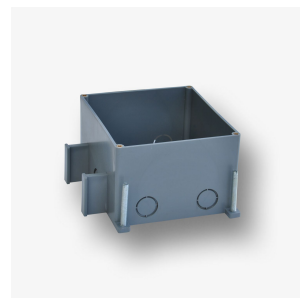
Puszka podłogowa zintegrowana z ramką do instalacji osprzętu w standardzie 45x45 (gniazda elektryczne, teletechniczne i in.). Wodoszczelna, stopień ochrony IP66. Puszka umożliwia przygotowanie estetycznego punktu abonenckiego teletechnicznego wraz z siecią elektryczną.

Pokrywa górna ze stopu aluminium upodobnionego do stali szcztokowanej. Możliwość stosowania puszek zarówno w podłogach wylewanych, wykuwanych otworach, jak i technicznych. Pojemność puszek łącznie 6 modułów, podzielonych na 2x2 moduły plus 2x1 moduł 22,5x45. Moduły montowane są w nieruchomej ramce.

Wyposażona w 6 dławnic umożliwiających doprowadzenie przewodów do puszek.

Pokrywa posiada blokadę (zatrzask) przed zamknięciem w pozycji otwartej z podłączonymi kablami, zabezpieczająca przed uszkodzeniem kabli.

W komplecie dodatkowa puszka do wylewania w betonie, wyposażona w śruby umożliwiające wypoziomowanie oraz wytłoczenia pozwalające łączyć puszki w zestawy modułów. Puszka posiada osłabienia boczne do wprowadzenia przewodów.



### Sposób montażu:

**w podłodze technicznej:** wyciąć otwór w podłodze; przewody wprowadzić z wykorzystaniem dławnic będących na wyposażeniu puszek z ramką; puszkę z ramką przykręcić wkrętami do podłogi z wykorzystaniem istniejących otworów w pokrywie.

**w betonie:** w puszcze wybić otwory do wprowadzenia przewodów, wykuć otwór w podłodze i osadzić puszkę, w razie potrzeby wypoziomować z wykorzystaniem śrub będących na wyposażeniu puszek; wprowadzić przewody przez puszkę umieszczoną w betonie, a następnie przez dławnice do puszek z ramką; puszkę z ramką przykręcić wkrętami do puszek umieszczonych w betonie z wykorzystaniem istniejących otworów w pokrywie.

**w betonie wylewanym:** w puszcze wybić otwory do wprowadzenia przewodów, puszkę umiejscowić w wymaganym miejscu na podłodze (w razie potrzeby wykuć otwór pogłębiający), mocując ją do podłogi w razie potrzeby wkrętami, wypoziomować z wykorzystaniem śrub będących na wyposażeniu puszek; wprowadzić przewody do puszek umieszczonych w betonie; po zalaniu betonem wprowadzić przewody przez dławnice do puszek z ramką; puszkę z ramką przykręcić wkrętami do puszek umieszczonych w betonie z wykorzystaniem istniejących otworów w pokrywie



## Oznaczenie:

"box podłogowy 3M" IP66 – puszka podłogowa do montażu gniazd standardu 22,5x45 mm ( 45x45 mm); uchylna, mediaport, pojemność 6M (2x2M+2x1M), materiał: aluminium/tworzywo, wym. 145X175x90 mm, w komplecie z puszką montażową do betonu kod: EM/FLB-SOB3SF

## Produkty kompatybilne z puszką:

### montaż w otworach 45x45 lub odpowiednio 22,5x45:

E/GN	Gniazdo 230V z uziemieniem 1-krotne std 45x45, białe
E/GNBZ	Gniazdo 230V z uziemieniem 1-krotne std 45x45, z blokadą i zwalniczem, czerwone
DCN/TS-868K-8-C5E	Gniazdo UTP RJ 45 kat. 5e z adapterem 1-modułowe, białe, niskie
DCN/TS-868K-8-C6	Gniazdo UTP RJ 45 kat. 6 z adapterem 1-modułowe, białe, niskie
FU/FA-2420-VGA	Gniazdo VGA 22,5x45mm
FU/FA-2420-3RCA-AV	Gniazdo AUDIO VIDEO 22,5x45mm
FU/FA-2420-BNC	Gniazdo BNC (F/F) 22,5x45mm
FU/FA-2420-RF	Gniazdo F (F/F) 22,5x45mm
FU/FA-2420-SP	Gniazdo SP (głośnikowe) 22,5x45mm
FU/FA-2420-PHJ	Gniazdo jack 3,5mm 22,5x45mm
DC/FA-644-1SP	Adapter jednomodułowy prosty 22,5x45mm dla 1xRJ45 lub 1xRJ 12
DC/FA-644-2SP	Adapter dwumodułowy prosty 45x45mm dla 1xRJ45 lub 1xRJ 12
DC/FA-644-3MP	Zaślepka jednomodułowa 22,5x45mm
FU/FA-644-1SP	Adapter jednomodułowy prosty 22,5x45mm dla 1xRJ45 lub 1xRJ 12 do gniazd kat. 6A narzędziowych
DC/SIP-30AIN2	Adapter dwumodułowy kątowy 45x45mm dla 2xRJ45 lub 2xRJ12 do gniazd kat. 6A beznarzędziowych
FU/FA-644-9MP	Adapter 45x45 1xRJ45, 12 biały
FU/FA-644-8MP	Adapter 45x45 2xRJ45, 12, biały
EM/RW-DATA-1	Adapter dwumodułowy pojedynczy kątowy 1xRJ45
FU/FA-644-5MP	Adapter 45x45 na 1 adapter SC duplex (wyposażony)

### montaż modułów keystone (z kompatybilnym z danym gniazdem rodzajem adaptera):

DC/FA-682MK-8-C5E	Gniazdo UTP RJ 45 kat. 5e keystone biały
DC/FA-682MKSF-8-C5E	Gniazdo STP RJ 45 kat. 5e keystone biały
FU/FA-2630AK-8-C6	Gniazdo UTP RJ 45 kat. 6 keystone biały
DC/FA-356A-6	Gniazdo RJ12 kat.3 keystone biały
DCN/FA-682MK-8-C5E	Gniazdo UTP RJ 45 kat. 5e keystone niebieskie
DCN/FA-S682MK-8-C5E	Gniazdo RJ45 UTP kat. 5e keystone niebieskie (beznarzędziowe) (wyłącznie w adapterze kątowym)
DCN/FA-682MKSF-8-C5E	Gniazdo STP RJ 45 kat. 5e keystone niebieskie
DCN/FA-1090-8-C6	Gniazdo UTP RJ 45 kat. 6 keystone niebieskie
DCN/FA-1090SF-8-C6	Gniazdo STP RJ 45 kat. 6 keystone niebieskie
EM/KEY-F/F	Gniazdo keystone typu F żeńskie, kolor biały
EM/KEY-RCA/RCA	Gniazdo keystone typu RCA żeńskie, kolor biały
EM/KEY-HDMI/HDMI	Gniazdo keystone typu HDMI żeńskie, kolor biały (tylko z adapterem EM/ADAPT-HDMI-90, kolizja lub ograniczona ilość miejsca na inne gniazda)
EM/KEY-HDMI/HDMI-DC	Gniazdo keystone typu HDMI żeńskie, kolor biały (tylko z adapterem EM/ADAPT-HDMI-90, kolizja lub ograniczona ilość miejsca na inne gniazda)



## **Karta katalogowa**

---

### **Parametry techniczne:**

Mechaniczne:

Puszka montażowa do betonu:

wykonanie: tworzywo ABS

kolor - szary

wymiary (szer. x wys. x gł.): 150x160x80 mm

masa 0,2 kg

odstęp pomiędzy puszkami łączonymi razem: 143mm

Puszka z ramką:

wykonanie: pokrywa ze stali nierdzewnej szczotkowanej, tworzywo ABS

kolor – naturalny (szary/srebrny)

wymiary (szer. x wys. x gł.): 155x173x88 mm

masa 0,7 kg

Wymiary otworów:

przy montażu w podłodze technicznej (puszka z ramką) (szer. x wys.): 115x125 mm

przy montażu w betonie (otwór wykuwany): zgodnie z wymiarami puszki

Stopień ochrony:

dla puszek z zamkniętą pokrywą i przy prawidłowym montażu: IP66

dla puszek z otwartą pokrywą: IP20

### **Uwaga:**

stopień ochrony IP66 obowiązuje dla puszki z zamkniętą pokrywą i przy prawidłowo zamontowanej puszcze, z właściwie wprowadzonymi przewodami poprzez dławnice; po otwarciu puszki stopień ochrony IP20.

### **Uwagi dodatkowe:**

przy projektowaniu rozwiązań, ze względu na różne rozwiązania i gabaryty wtyków, tym samym różne wymogi ilości miejsca do przyłączenia z przodu i z tyłu gniazd, należy upewnić się, że planowane do montażu gniazda wraz z kablami przyłączeniowymi, w zależności od sposobu ich podłączenia, zmieszczą się w puszcze (pojedyncze, jak również łącznie poszczególna konfiguracja wszystkich montowanych gniazd); ze względu na różną głębokość gniazd oraz różne sposoby doprowadzenia i podłączenia przewodów, niektóre gniazda w adapterach mogą nie być kompatybilne; ze względu na możliwość wystąpienia różnych kombinacji zaleca się przed instalacją sprawdzenie lub kontakt z dz.technicznym;

dla zachowania dopuszczalnych promieni gięcia kabli zaleca się montaż gniazd teleinformatycznych STP (ekranowanych) oraz gniazd kategorii 6/6A, a także innych gniazd wymagających odpowiednio dużo miejsca na przyłączenie, w adapterze kątowym; przy dużej ilości gniazd konieczne może być wykonanie dodatkowych własnych wpustów, wówczas fabryczny stopień ochrony IP66 nie obowiązuje.

Dołożyliśmy wszelkich starań, aby przedstawione informacje były rzetelne i kompletne. Jednak nie ponosimy odpowiedzialności za dokładność i kompletność danych oraz w szczególności nie możemy zagwarantować, że niniejsza specyfikacja nie zawiera błędów lub pomyłek. Informacje zawarte w niniejszej specyfikacji mogą zostać zmienione w każdej chwili bez powiadomienia.