



Karta katalogowa

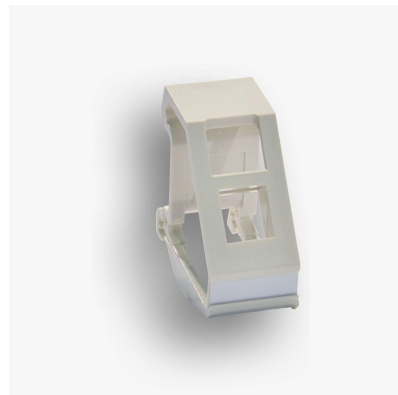
Adapter na szynę DIN do gniazda typu keystone, kolor biały

Oznaczenia:

Kod: FU/FA-2440-DIN-1K

Opis i charakterystyka techniczna produktu:

Adapter kątowy na szynę DIN, umożliwia montaż jednego gniazda typu keystone w rozdzielnicach elektrycznych. Montaż na szynie DIN (TH) poprzez zatrzask. W łatwy sposób umożliwia montaż gniazd teletechnicznych lub specjalnych.



Oznaczenia:

Adapter na szynę DIN do gniazda typu keystone, kolor biały; kod: FU/FA-2440-DIN-1K

Produkty kompatybilne z adapterem:

gniazda kat. 3

DC/FA-356A-6 Gniazdo RJ12 kat.3 keystone biały

gniazda kat.5e:

DCN/FA-682MK-8-C5E	UTP RJ45 kat.5e keystone niebieski
DCN/FA-S682MK-8-C5E	Gniazdo RJ45 UTP kat. 5e keystone niebieskie (beznarzędziowe)
DC/FA-682MK-8-C5E	UTP RJ45 kat.5e keystone biały
DCN/FA-682MKSF-8-C5e	STP RJ45 kat.5e keystone niebieski
DC/FA-682MKSF-8-C5E	STP RJ45 kat.5e keystone białe

gniazda kat.6:

DCN/FA-1090-8-C6	UTP RJ45 kat.6 keystone niebieski
DCN/FA-S1090-8-C6	Gniazdo RJ45 UTP kat. 6 keystone niebieskie (beznarzędziowe)
FU/FA-2630AK-8-C6	Gniazdo UTP RJ 45 kat. 6 keystone biały
DCN/FA-1090SF-8-C6	STP RJ45 kat.6 keystone niebieski

gniazda kat.6A:

DCN/QCSS-ABL-W4CAT6A	STP RJ 45 kat. 6A keystone niebieski (narzędziowe)
----------------------	--

Karta katalogowa

gniazda specjalne: kompatybilność zależna od budowy wtyku podłączanego przewodu/kabla oraz ilości dostępnego miejsca w rozdzielnicy/skrzynce:

EM/KEY-RCA/RCA	Gniazdo keystone typu RCA żeńskie
EM/KEY-BAN/BAN	Gniazdo keystone typu BANAN żeńskie
EM/KEY-SC/SC	Gniazdo keystone typu SC simplex żeńskie
EM/KEY-LC/LC	Gniazdo keystone typu LC duplex żeńskie
EM/KEY-BNC/BNC	Gniazdo keystone typu BNC żeńskie
EM/KEY-F/F	Gniazdo keystone typu F żeńskie, kolor biały
EM/KEY-USBA/USBA	Gniazdo keystone typu USB A żeńskie
EM/KEY-HDMI/HDMI	Gniazdo keystone typu HDMI żeńskie

Parametry techniczne:

Mechaniczne:

kolory: biały

wymiary (szer x wys): 28 x 59 mm

materiał: ABS

Dołożyliśmy wszelkich starań, aby przedstawione informacje były rzetelne i kompletne. Jednak nie ponosimy odpowiedzialności za dokładność i kompletność danych oraz w szczególności nie możemy zagwarantować, że niniejsza specyfikacja nie zawiera błędów lub pomyłek. Informacje zawarte w niniejszej specyfikacji mogą zostać zmienione w każdej chwili bez powiadomienia.