

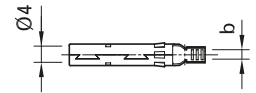
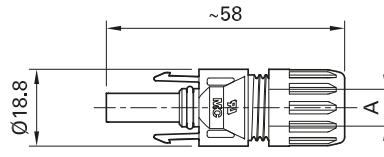
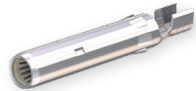
**Kupplungsbuchse, -stecker
MC4**

**Female and male cable coupler
MC4**

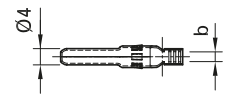
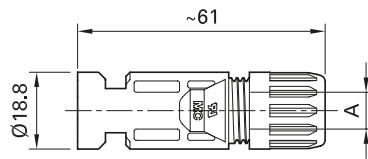
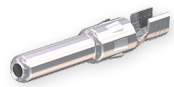
Kupplungsbuchsen und -stecker als Einzelteil
(inklusive Isolierteil)

Female and male cable coupler as individual part
(including insulating part)

PV-KBT4...



PV-KST4...



Typ Type	Bestell-Nr. Order No.	Kupplungsbuchse Female cable coupler	Kupplungsstecker Male cable coupler	Ø-Bereich Kabelverschraubung Ø range of cable gland	Leiterquerschnitt Conductor cross section		b (mm)	Zulassungen Approvals
					A (mm)	mm ² AWG		
PV-KBT4/2,5I-UR	32.0010P0001-UR	×		3 – 6	1,5; 2,5	14	3	
PV-KST4/2,5I-UR	32.0011P0001-UR		×	3 – 6	1,5; 2,5	14	3	
PV-KBT4/2,5II-UR	32.0012P0001-UR	×		5,5 – 9	1,5; 2,5	14	3	
PV-KST4/2,5II-UR	32.0013P0001-UR		×	5,5 – 9	1,5; 2,5	14	3	
PV-KBT4/6I-UR	32.0014P0001-UR	×		3 – 6	4; 6	12; 10	5	
PV-KST4/6I-UR	32.0015P0001-UR		×	3 – 6	4; 6	12; 10	5	
PV-KBT4/6II-UR	32.0016P0001-UR	×		5,5 – 9	4; 6	12; 10	5	
PV-KST4/6II-UR	32.0017P0001-UR		×	5,5 – 9	4; 6	12; 10	5	
PV-KBT4/10II	32.0034P0001	×		5,5 – 9	10	–	7,2	
PV-KST4/10II	32.0035P0001		×	5,5 – 9	10	–	7,2	

Sicherungshülse Seite 49
Verschlusskappen Seite 51
Montageschlüsselset Seite 57

Safety lock clip page 49
Sealing caps page 51
Assembly tools page 57

Montageanleitung **MA231**
www.multi-contact.com

Assembly Instructions **MA231**
www.multi-contact.com

- Snap-In Verriegelung
 - Durch Einsatz der Sicherungshülse PV-SSH4 Verriegelung nach NEC 2011, nur mit Werkzeug entriegelbar
 - Bewährte, langzeitstabile MULTILAM Technologie, dadurch konstant geringe Verlustleistung über die gesamte Lebensdauer der Steckverbinder
 - Bewährter Steckverbinder, 12 Jahre Felderfahrung
 - Auch für Querschnitte von 10 mm² konfektionierbar
 - Auch erhältlich als konfektionierte Leitungen, siehe Seite 62
 - Leitungen nach Kundenwunsch, siehe Seite 64
- Snap-in lock
 - Locking by safety lock clip PV-SSH4 in accordance with NEC 2011, can be released only with tool
 - Proven MULTILAM technology with high long-term stability, which ensures consistently low performance loss throughout the entire service life of the plug connector
 - Tried and tested plug connectors, 12 years of experience in the field
 - Available for assembly with cross-sections of 10 mm²
 - Also available as ready made leads, see page 62
 - Leads made to customer's specifications, see page 64

Technische Daten	Technical data	
Steckverbindersystem	Connector system	Ø 4 mm
Bemessungsspannung	Rated voltage	1000 V DC / 1500 V DC (IEC)¹⁾ 1000 V DC / 600 V DC (UL)
Bemessungsstrom IEC (90 °C)	Rated current IEC (90 °C)	17 A (1,5 mm²) 22,5 A (2,5 mm²; 14 AWG) 30 A (4 mm²; 6 mm²; 12 AWG, 10 AWG) 43 A (10 mm²)
Bemessungsstrom IEC (85 °C)	Rated current IEC (85 °C)	17 A (1,5 mm²) 22,5 A (2,5 mm²; 14 AWG) 39 A (4 mm²; 12 AWG) 45 A (6 mm²; 10 AWG)
Bemessungsstoßspannung	Rated impulse voltage	12 kV (1000 V DC (IEC)) 16 kV (1500 V DC (IEC))
Umgebungstemperaturbereich	Ambient temperature range	-40 °C...+90 °C (IEC) -40 °C...+75 °C (UL) -40 °C...+70 °C (UL: 14 AWG)
Obere Grenztemperatur	Upper limiting temperature	105 °C (IEC)
Schutzart, gesteckt ungesteckt	Degree of protection, mated unmated	IP65, IP68 (1 h / 1 m) IP2X
Überspannungskat./Verschmutzungsgrad	Overvoltage category/Pollution degree	CATIII/3
Kontaktwiderstand der Steckverbinder	Contact resistance of plug connectors	≤ 0,35 mΩ
Schutzklasse	Safety class	1000 V DC: II 1500 V DC: 0
Kontaktsystem	Contact system	MULTILAM
Anschlussart	Type of termination	Crimpen/Crimping
Kontaktmaterial	Contact material	Kupfer, verzinkt/Copper, tin plated
Isolationsmaterial	Insulation material	PC/PA
Verriegelungssystem (UL)	Locking system (UL)	Locking type
Flammklasse	Flame class	UL94-V0
Ammoniakbeständigkeit (gemäß DLG)	Ammonia resistance (acc. to DLG)	1500 h, 70 °C/70 % RH, 750 ppm
Salznebelprüfetest, Schärfegrad 6	Salt mist spray test, degree of severity 6	IEC 60068-2-52
TÜV-Rheinland zertifiziert nach EN 50521	TÜV-Rheinland certified, in accordance with EN 50521	R60028286
TÜV-Rheinland zertifiziert nach 2Pfg2330	TÜV-Rheinland certified, in accordance with 2Pfg2330	R60087448
UL anerkannte Komponente nach UL 6703	UL recognized component, in accordance with UL 6703	E343181
CSA zertifiziert nach UL 6703	CSA certified, in accordance with UL 6703	250725

¹⁾ 2Pfg2330: Nur für zugangsbeschränkte Standorte zugelassen

¹⁾ 2Pfg2330: only approved for locations with restricted access